

LIFULL 介護 (ライフフルかいご)

【住宅型有料老人ホーム】

# スーパー・コート プレミアム池田

すーぱー・こーと ぷれみあむいけだ

大阪府池田市井口堂3-1-9

お問い合わせ・見学予約は

## 0037-630-82947

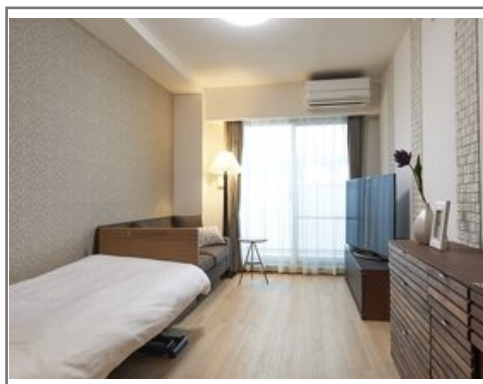
☎ 通話無料 ※携帯電話からも可。光電話・IP電話は不可

スーパー・コート介護相談室(総合窓口)につながります。注)スーパーコートプレミアム池田にはつながりません。土日祝含む9:00~17:45受付



URL) <https://kaigo.homes.co.jp/facility/detail/f=57054/>

【見学予約受付中】外出や面会等自由!本物の天然温泉は毎日入浴出来ます!



### ■料金プラン

プラン名	入居時費用	月額費用
前払方式【80歳以上】① 【個室】 19.80㎡	1,284万円	19.72万円
前払方式【80歳以上】② 【個室】 19.80㎡	972万円	24.92万円
前払方式【79歳以下】① 【個室】 19.80㎡	1,797.6万円	19.72万円
前払方式【79歳以下】② 【個室】 19.80㎡	1,360.8万円	24.92万円

※上記の金額以外に保証金等が発生する場合があります。詳しくは見学の際にお問い合わせください。

### ■施設概要

開設年月日	2017年07月01日
定員(居室総数)	58人
建物構造	S(鉄骨)造
建物階数	地上 3階建て
事業者	株式会社スーパー・コート

### ■居室設備

エアコン、クローゼット、ナースコール、BSアンテナ、フラットフロア、地上波アンテナ、引き戸式ドア(玄関)、温水洗浄機能付きトイレ、照明器具、モニターカメラ見守り可、車椅子対応トイレ、車椅子対応洗面化粧台、鏡、防火カーテン、防災設備、電話回線、靴箱

### ■共用施設情報(設備・施設)

カフェ、ロビー、フロント、レストラン、エレベーター、ナースコール、スタッフルーム、介護浴室、個人用浴室、健康管理・相談室、共用トイレ、厨房室、囲碁、図書室、大浴場、天然温泉、リハビリ室、リネン室、寝台用エレベーター、将棋、放送設備、更衣室、来客用宿泊施設、機械浴室、汚物処理室、洗濯室、玄関ホール、理美容室、バイク置き場、自販機、談話室、車椅子用トイレ、避難設備、防災設備、風除室、ダイニングルーム(食堂)、駐車場、駐輪場

この情報は2026年04月18日時点の情報です。各種情報と現状に差異がある場合は、現状優先となります。お電話が繋がらない場合はこちらへご相談ください。0120-510-479(平日9:00~18:00/土日祝日休み)

LIFULL 介護 (ライフフルかいご)

【住宅型有料老人ホーム】

# スーパー・コート プレミアム池田

すーぱー・こーと ぷれみあむいけだ

大阪府池田市井口堂3-1-9

お問い合わせ・見学予約は

## 0037-630-82947

☎ 通話無料 ※携帯電話からも可。光電話・IP電話は不可

スーパー・コート介護相談室(総合窓口)につながります。注)スーパーコートプレミアム池田にはつながりません。土日祝含む9:00~17:45受付

URL) <https://kaigo.homes.co.jp/facility/detail/f=57054/>



### ■入居条件

要介護度	自立、要支援1、要支援2、要介護1、要介護2、要介護3、要介護4、要介護5
認知症	受け入れ相談可

### ■医療面の受け入れ (○:相談可 ×:受け入れ不可)

インシュリン投与	○	在宅酸素	○
ストーマ・人工肛門	○	中心静脈栄養(IVH)	×
たん吸引	×	人工透析	○
ペースメーカー	○	尿バルーン・カテーテル	○
胃ろう	○	鼻腔経管	×
気管切開	×	褥瘡(とこずれ)	○
筋萎縮性側索硬化症(ALS)	×	人工呼吸器	×

### ■感染症面の受け入れ (○:相談可 ×:受け入れ不可)

HIV	×	結核	×
MRSA(ブドウ球菌感染症)	○	梅毒	○
肝炎	○	疥癬(かいせん)	×

※「-」の項目については、各施設にお問い合わせください。

### ■アクセス



・阪急宝塚本線石橋阪大前駅徒歩6分