

【住宅型有料老人ホーム】

ネクサスコート旭ヶ丘

ねくさすこーとあさひがおか

北海道札幌市中央区南十四条西18丁目6番22号

LIFULL介護へのお問い合わせ・見学予約は

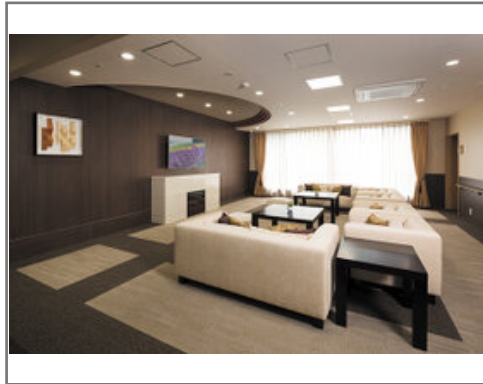
0120-769-248

☎ 通話無料 ※携帯電話からも可。光電話・IP電話は不可

(受付時間 9:00~18:00) ※面会、求人、電話番号の案内は承
っておりません。

URL) <https://kaigo.homes.co.jp/facility/detail/f=56545/>

「24時間介護職員・看護師常勤」のサポート体制を実現
しております



■料金プラン

プラン名	入居時費用	月額費用
【増税対応済】標準プラン 【個室】 21.13㎡~21.94㎡	600万円~650万円	18.47万円~29.11万円
【増税対応済】月額ゆとりプラン 【個室】 21.13㎡~21.94㎡	780万円~830万円	14.72万円~27.74万円
【増税対応済】入居一時金ゆとりプラン 【個室】 21.13㎡~21.95㎡	300万円~350万円	24.72万円~31.38万円
【増税対応済】月払いプラン 【個室】 21.13㎡~27.48㎡	0円	30.97万円~34.03万円

※上記の金額以外に保証金等が発生する場合があります。詳しくは見学の際にお問い合わせください。

■施設概要

開設年月日	2017年06月20日
定員(居室総数)	125人
建物構造	RC(鉄筋コンクリート)造
建物階数	地上 5階建て
事業者	株式会社ネクサスケア

■居室設備

クローゼット、床暖房(電気式)、電動式介護ベッド、居室照明(リモコン付)、ケア・ナースコール、冷暖房エアコン、思い出ボックス、フローリング(一部クッションフロア)、車いす対応洗面化粧台(引出し水栓)、電気式温水器、トイレ(ウォシュレット、暖房・脱臭便座機能付)、洗面・トイレ照明(人感センサー付)、手すり(トイレ)、スプリンクラー、非常放送設備、防災カーテン、カーテンレール

■共用施設情報(設備・施設)

ダイニングルーム、ラウンジ(1階~5階)、生活相談室、大浴室、機械浴室、個浴室(4~5階)、機能訓練室、下足入れ、エレベータ3基(うち、ストレッチャー対応型エレベータ2基)、理美容室、喫煙室、車いす対応共用トイレ(1~5階)、洗濯室(1~5階)、汚物処理室(1~5階)

この情報は2020年10月20日時点の情報です。各種情報と現状に差異がある場合は、現状優先となります。お電話が繋がらない場合はこちらへご相談ください。0120-510-479(平日9:00~18:00/土日祝日休み)

【住宅型有料老人ホーム】

ネクサスコート旭ヶ丘

ねくさすこーとあさひがおか

北海道札幌市中央区南十四条西18丁目6番22号

LIFULL介護へのお問い合わせ・見学予約は

0120-769-248

☎ 通話無料 ※携帯電話からも可。光電話・IP電話は不可

(受付時間 9:00~18:00) ※面会、求人、電話番号の案内は承っておりません。

URL) <https://kaigo.homes.co.jp/facility/detail/f=56545/>

■入居条件

要介護度	自立、要支援1、要支援2、要介護1、要介護2、要介護3、要介護4、要介護5
認知症	受け入れ相談可

■医療面の受け入れ (○:相談可 ×:受け入れ不可)

インシュリン投与	○	在宅酸素	○
ストーマ・人工肛門	○	中心静脈栄養(IVH)	○
たん吸引	○	人工透析	○
ペースメーカー	○	尿バルーン	○
胃ろう	○	鼻腔経管	○
気管切開	○	褥瘡(とこずれ)	○
筋萎縮性側索硬化症(ALS)	○	人工呼吸器	×

■感染症面の受け入れ (○:相談可 ×:受け入れ不可)

HIV	×	結核	×
MRSA(ブドウ球菌感染症)	○	梅毒	×
肝炎	○	疥癬(かいせん)	×

※「-」の項目については、各施設にお問い合わせください。

■アクセス



- ・札幌市電2系統西線14条駅徒歩9分
【バスご利用の場合】啓明バスターミナルより徒歩2分