

【サービス付き高齢者向け住宅】

## 八王子高齢者賃貸マンション いちよう家族

いちようかぞく わん

東京都八王子市東浅川町60-3 いちよう家族 I

LIFULL介護へのお問い合わせ・見学予約は

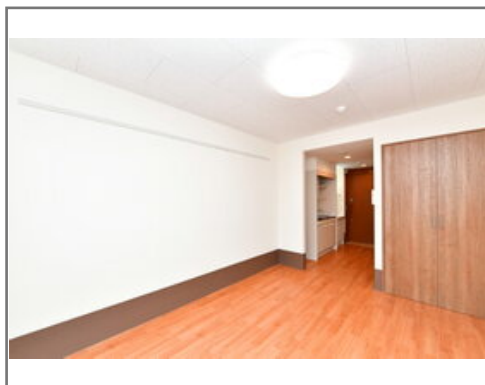
# 0037-630-89557

☎ 通話無料 ※携帯電話からも可。光電話・IP電話は不可

平日 9時半～17時土・日曜日も対応可

URL) <https://kaigo.homes.co.jp/facility/detail/f=56390/>

一人暮らしが不安な方に!八王子の市街地  
安心な暮らしを望む方に最適!



### ■料金プラン

プラン名	入居時費用	月額費用
全自炊プラン 【個室】 21.00㎡	0円	12.5万円
Aタイプ(21㎡ 一人部屋) 【個室】 21.00㎡	0円	12.5万円～17.86万円
Bタイプ 三食付き(3室のみですが、…) 【二人部屋】 28.00㎡	0円	24.05万円～34.78万円
-	-	-

※上記の金額以外に保証金等が発生する場合があります。詳しくは見学の際にお問い合わせください。

### ■施設概要

開設年月日	2017年04月15日
定員(居室総数)	55人
建物構造	SRC(鉄骨鉄筋コンクリート)造
建物階数	地上 4階建て
事業者	株式会社 タクト

### ■居室設備

テラス、トイレ、エアコン、クローゼット、ナースコール、フローリング、ミニキッチン、BSアンテナ、CSアンテナ、フラットフロア、共用部分空間除菌、化粧洗面台、収納スペース、収納棚、地上波アンテナ、ランドリールーム完備、引き戸式ドア(居室内)、引き戸式ドア(玄関)、折り畳み式物干し、温水洗浄機能付きトイレ、照明器具、物干しベランダ、玄関インターホン、玄関ディスプレイ、相談インターホン、空気清浄機、空調換気設備、すべての窓は、高級二重サッシ…

### ■共用施設情報(設備・施設)

テラス、フロント、エレベーター、ナースコール、スタッフルーム、メールボックス、カウンセリングルーム、個人用浴室、各室インターホン設備(ナースコールとは別)、多目的室、大浴場、ランドリールームにはコイン式洗濯機2機、放送設備、更衣室、洗濯室、洗面室、玄関ホール、異常監視システム、空間洗浄装置共有部に2か所、バイク置き場、脱臭設備、自販機、花壇、避難設備、防災設備、風除室、食品庫、ダイニングルーム(食堂)、駐車場、駐輪場、麻雀台

この情報は2020年10月22日時点の情報です。各種情報と現状に差異がある場合は、現状優先となります。お電話がつかない場合はこちらへご相談ください。0120-510-479(平日9:00～18:00/土日祝日休み)

【サービス付き高齢者向け住宅】

# 八王子高齢者賃貸マンション いちよう家族

いちようかぞく わん

東京都八王子市東浅川町60-3 いちよう家族 I

LIFULL介護へのお問い合わせ・見学予約は

## 0037-630-89557

☎ 通話無料 ※携帯電話からも可。光電話・IP電話は不可

平日 9時半～17時土・日曜日も対応可

URL) <https://kaigo.homes.co.jp/facility/detail/f=56390/>

### ■入居条件

要介護度	自立、要支援1、要支援2、要介護1、要介護2、要介護3、要介護4、要介護5
認知症	受け入れ相談可

### ■医療面の受け入れ (○:相談可 ×:受け入れ不可)

インシュリン投与	×	在宅酸素	○
ストーマ・人工肛門	×	中心静脈栄養(IVH)	×
たん吸引	×	人工透析	×
ペースメーカー	○	尿バルーン	×
胃ろう	×	鼻腔経管	×
気管切開	×	褥瘡(とこずれ)	○
筋萎縮性側索硬化症(ALS)	×	人工呼吸器	×

### ■感染症面の受け入れ (○:相談可 ×:受け入れ不可)

HIV	×	結核	×
MRSA(ブドウ球菌感染症)	×	梅毒	○
肝炎	×	疥癬(かいせん)	○

※「-」の項目については、各施設にお問い合わせください。

### ■アクセス



- ・ JR中央線高尾駅徒歩18分
- バス 高尾駅南口④のりば→5分「高尾警察署前」下車向い側 1分

#### <その他交通>

- ・ 京王高尾線狭間駅徒歩18分
- ・ JR中央線西八王子駅徒歩19分