

LIFULL 介護 (ライフルかいご)

【サービス付き高齢者向け住宅】

# イリーゼ東札幌

いりーぜひがしさっぽろ

北海道札幌市白石区菊水九条4丁目2-8

お問い合わせ・見学予約は

## 0120-370-142

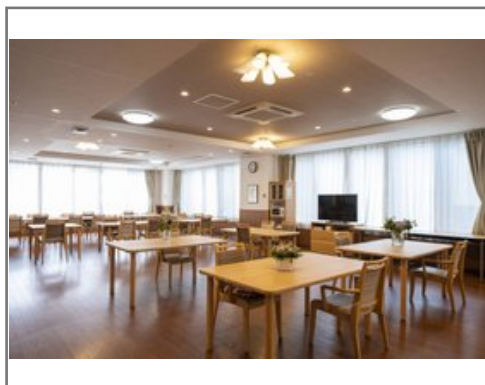
☎ 通話無料 ※携帯電話からも可。光電話・IP電話は不可

平日9:00~19:00 / 土日祝9:00~18:00 ※受付は24時間（  
時間外は自動音声で受付し、翌営業日に担当が確認します）



URL) <https://kaigo.homes.co.jp/facility/detail/f=56375/>

## 【菊水旭山公園通沿いにある】



## ■料金プラン

プラン名	入居時費用	月額費用
【自立、要支援、要介護1・2】基本… 【個室】 18.24㎡~18.81㎡	0円	12.3万円~17.5万円
【要介護3・4・5】基本料金プラン 【個室】 18.24㎡~18.81㎡	0円	9万円~14.2万円
-	-	-
-	-	-

※上記の金額以外に保証金等が発生する場合があります。詳しくは見学の際にお問い合わせください。

## ■施設概要

開設年月日	2017年04月01日
定員(居室総数)	76人
建物構造	RC(鉄筋コンクリート)造
建物階数	地上 4階建て
事業者	HITOWAケアサービス株式会社

## ■居室設備

掲載がありません

## ■共用施設情報(設備・施設)

掲載がありません

この情報は2025年03月22日時点の情報です。各種情報と現状に差異がある場合は、現状優先となります。お電話が繋がらない場合はこちらへご相談ください。0120-510-479(平日9:00~18:00/土日祝日休み)

LIFULL 介護 (ライフフルかいご)

【サービス付き高齢者向け住宅】

# イリーゼ東札幌

いりーぜひがしさっぽろ

北海道札幌市白石区菊水九条4丁目2-8

お問い合わせ・見学予約は

## 0120-370-142

☎ 通話無料 ※携帯電話からも可。光電話・IP電話は不可

平日9:00~19:00 / 土日祝9:00~18:00 ※受付は24時間 (時間外は自動音声で受付し、翌営業日に担当が確認します)



URL) <https://kaigo.homes.co.jp/facility/detail/f=56375/>

## ■入居条件

要介護度	自立、要支援1、要支援2、要介護1、要介護2、要介護3、要介護4、要介護5
認知症	受け入れ相談可

## ■医療面の受け入れ (○:相談可 ×:受け入れ不可)

インシュリン投与	○	在宅酸素	○
ストーマ・人工肛門	○	中心静脈栄養 (IVH)	×
たん吸引	○	人工透析	○
ペースメーカー	○	尿バルーン	○
胃ろう	○	鼻腔経管	×
気管切開	×	褥瘡 (とこずれ)	○
筋萎縮性側索硬化症 (ALS)	○	人工呼吸器	×

## ■感染症面の受け入れ (○:相談可 ×:受け入れ不可)

HIV	×	結核	×
MRSA (ブドウ球菌感染症)	×	梅毒	×
肝炎	×	疥癬 (かいせん)	×

※「-」の項目については、各施設にお問い合わせください。

## ■アクセス



・札幌市営東西線東札幌駅徒歩14分

- ①「東札幌駅」出入口1を出て右折し、道道3号線 (南郷通) を約190m進み右折。
- ②約200m進み最初の交差点を左折し、約130m進んだら右折。
- ③道なりに約300m進み最初の信号を左折し、約110m進み右折して菊水旭山公園通に入る。
- ④約140m進めば右側に施設です。