

【住宅型有料老人ホーム】

# ネクサスコート 麻生栗木台

ねくさすこーとあさおくりきだい

神奈川県川崎市麻生区栗木台2丁目14-7

LIFULL介護へのお問い合わせ・見学予約は

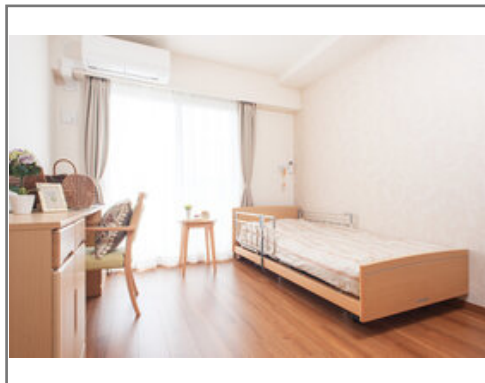
## 0037-630-41652

☎ 通話無料 ※携帯電話からも可。光電話・IP電話は不可

(受付時間 9:00~18:00) ※面会、求人、電話番号の案内は承  
っておりません。

URL) <https://kaigo.homes.co.jp/facility/detail/f=56344/>

心から安心できる第二の我が家。24時間、365日くつろ  
げる住まい。



### ■料金プラン

プラン名	入居時費用	月額費用
【増税対応済】月払いプラン 【個室】 18.30㎡~19.84㎡	0円	24.64万円
【増税対応済】標準プラン 【個室】 18.30㎡~19.84㎡	550万円	14.32万円~1 8.8万円
【増税対応済】ゆとりプラン 【個室】 18.30㎡~19.84㎡	750万円	10.16万円~1 7.29万円
-	-	-

※上記の金額以外に保証金等が発生する場合があります。詳しくは見学の際にお問い合わせください。

### ■施設概要

開設年月日	2017年04月01日
定員(居室総数)	98人
建物構造	RC(鉄筋コンクリート)造
建物階数	地上 6階建て
事業者	株式会社プレスト・ケア

### ■居室設備

思い出ボックス、フローリング(一部クッションフロア)、車いす対応洗面化粧台(引き出し水栓付)、電気式温水器、トイレ(温水洗浄付、暖房便座機能付)、洗面・トイレ照明(人感センサー付)、手すり(トイレ)、クローゼット、床暖房(電気式)、電動式介護ベッド、寝具、居室照明(リモコン付)、ケア・ナースコール、冷暖房エアコン、スプリンクラー、非常放送設備、防災カーテン、カーテンレール、カーテンボックス

### ■共用施設情報(設備・施設)

ダイニングルーム、ラウンジ(1~6階)、理美容室(3階)、大浴室、機械浴室、個室(2階、3階)、健康管理室(訪問看護ステーション)、生活相談室、事務室、ヘルパーステーション(訪問介護事業所)、機能訓練室、喫煙室、下足入、エレベーター(2基)、車いす対応共用トイレ(1~6階)、洗濯室(1~6階)、汚物処理室(1~6階)、ケアマネ相談室(住宅介護支援事業所)

この情報は2020年10月20日時点の情報です。各種情報と現状に差異がある場合は、現状優先となります。お電話がつかない場合はこちらへご相談ください。0120-510-479(平日9:00~18:00/土日祝日休み)

【住宅型有料老人ホーム】

# ネクサスコート 麻生栗木台

ねくさすこーとあさおくりきだい

神奈川県川崎市麻生区栗木台2丁目14-7

LIFULL介護へのお問い合わせ・見学予約は

## 0037-630-41652

☎ 通話無料 ※携帯電話からも可。光電話・IP電話は不可

(受付時間 9:00~18:00) ※面会、求人、電話番号の案内は承っておりません。

URL) <https://kaigo.homes.co.jp/facility/detail/f=56344/>

### ■入居条件

要介護度	自立、要支援1、要支援2、要介護1、要介護2、要介護3、要介護4、要介護5
認知症	受け入れ相談可

### ■医療面の受け入れ (○:相談可 ×:受け入れ不可)

インシュリン投与	○	在宅酸素	○
ストーマ・人工肛門	○	中心静脈栄養(IVH)	○
たん吸引	○	人工透析	○
ペースメーカー	○	尿バルーン	○
胃ろう	○	鼻腔経管	○
気管切開	○	褥瘡(とこずれ)	○
筋萎縮性側索硬化症(ALS)	○	人工呼吸器	×

### ■感染症面の受け入れ (○:相談可 ×:受け入れ不可)

HIV	×	結核	×
MRSA(ブドウ球菌感染症)	○	梅毒	×
肝炎	○	疥癬(かいせん)	×

※「-」の項目については、各施設にお問い合わせください。

### ■アクセス



・小田急多摩線黒川駅徒歩3分