

LIFULL 介護 (ライフフルかいご)

【サービス付き高齢者向け住宅】

マストクレリアン神楽坂

ますとくれりあんかぐらざか

東京都新宿区東五軒町4-8

お問い合わせ・見学予約は

0037-630-70574

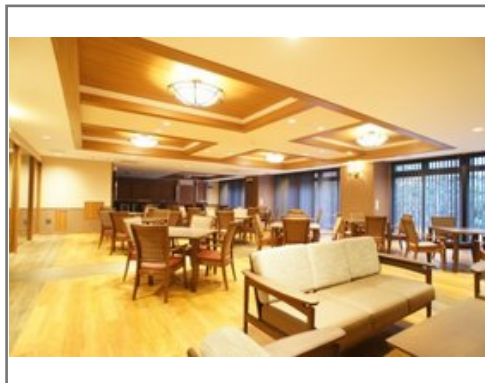
☎ 通話無料 ※携帯電話からも可。光電話・IP電話は不可

お電話は「グランドマスト事業部」につながります。



URL) <https://kaigo.homes.co.jp/facility/detail/f=56317/>

【積水ハウス施工】見守り付き賃貸マンション・1階食堂ラウンジ付き!



■料金プラン

プラン名	入居時費用	月額費用
S-Kタイプ 【個室】 62.47㎡	49.35万円	33.1万円~37.5万円
S-Bタイプ 【個室】 56.50㎡	45.57万円	31.3万円~35.7万円
-	-	-
-	-	-

※上記の金額以外に保証金等が発生する場合があります。詳しくは見学の際にお問い合わせください。

■施設概要

開設年月日	2015年03月01日
定員(居室総数)	2人
建物構造	RC(鉄筋コンクリート)造
建物階数	地上 10階建て
事業者	積水ハウスシャーメゾンPM東京株式会社 グランドマスト事業部

■居室設備

テラス、トイレ、エアコン、キッチン、シャワー、クローゼット、ナースコール、フローリング、フラットフロア、トランクコーナー、人感センサー、化粧洗面台、収納スペース、収納棚、地上波アンテナ、引き戸式ドア(居室内)、折りたたみ椅子、インターネット接続口、浄水システム、浴室、浴室暖房乾燥機、温水洗浄機能付きトイレ、物干しベランダ、玄関インターホン、車椅子対応トイレ、鏡、防災設備、電磁調理器、電話回線、靴箱

■共用施設情報(設備・施設)

テラス、ロビー、フロント、ウッドデッキ、エレベーター、ナースコール、スタッフルーム、トランクルーム、メールボックス、リビングルーム、パーティールーム、中庭、共用トイレ、厨房室、各室インターホン設備(ナースコールとは別)、図書室、多目的室、屋上施設、玄関ホール、異常監視システム、バイク置き場、自販機、花壇、車椅子用トイレ、遊歩道、避難設備、防災設備、集会室、風除室、食品庫、ダイニングルーム(食堂)、駐車場、駐輪場

この情報は2025年03月27日時点の情報です。各種情報と現状に差異がある場合は、現状優先となります。お電話が繋がらない場合はこちらへご相談ください。0120-510-479(平日9:00~18:00/土日祝日休み)

LIFULL 介護 (ライフフルかいご)

【サービス付き高齢者向け住宅】

マストクレリアン神楽坂

ますとくれりあんかぐらざか

東京都新宿区東五軒町4-8

お問い合わせ・見学予約は

0037-630-70574

☎ 通話無料 ※携帯電話からも可。光電話・IP電話は不可

お電話は「グランドマスト事業部」につながります。



URL) <https://kaigo.homes.co.jp/facility/detail/f=56317/>

■入居条件

要介護度	自立、要支援1、要支援2、要介護1、要介護2
認知症	受け入れ不可

■医療面の受け入れ (○:相談可 ×:受け入れ不可)

インシュリン投与	×	在宅酸素	×
ストーマ・人工肛門	×	中心静脈栄養(IVH)	×
たん吸引	×	人工透析	×
ペースメーカー	×	尿バルーン	×
胃ろう	×	鼻腔経管	×
気管切開	×	褥瘡(とこずれ)	×
筋萎縮性側索硬化症(ALS)	×	人工呼吸器	×

■感染症面の受け入れ (○:相談可 ×:受け入れ不可)

HIV	×	結核	×
MRSA(ブドウ球菌感染症)	×	梅毒	×
肝炎	×	疥癬(かいせん)	×

※「-」の項目については、各施設にお問い合わせください。

■アクセス



・東京メトロ東西線神楽坂駅徒歩6分

<その他交通>

- ・東京メトロ南北線飯田橋駅徒歩10分
- ・東京メトロ有楽町線江戸川橋駅徒歩8分