

LIFULL 介護 (ライフルかいご)

【高齢者向け賃貸住宅】

## ヘーベルVillage千駄ヶ谷 ～やすらぎの風～

ヘーベルびれっじせんだがや やすらぎのかぜ

東京都渋谷区千駄ヶ谷1-23-3

お問い合わせ・見学予約は

# 0037-630-19089

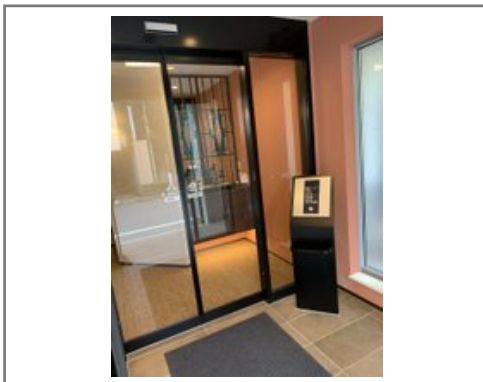
☎ 通話無料 ※携帯電話からも可。光電話・IP電話は不可

お電話は担当仲介業者の「イチイ シニア事業部」につながります。営業時間：9：30～18：00定休日：第1・2・3水曜日、日曜日、お盆、年末年始



URL) <https://kaigo.homes.co.jp/facility/detail/f=56316/>

【満室・空室待ち募集中】 広い部屋・自由な生活・24時間駆け付けの安心賃貸



### ■料金プラン

プラン名	入居時費用	月額費用
Aタイプ 1LDK 【二人部屋】 45.53㎡	96.39万円	21.8万円
-	-	-
-	-	-
-	-	-

※上記の金額以外に保証金等が発生する場合があります。詳しくは見学の際にお問い合わせください。

### ■施設概要

開設年月日	-
定員(居室総数)	-
建物構造	S(鉄骨)造
建物階数	地上 4階建て
事業者	旭化成ホームズ株式会社

### ■居室設備

トイレ、エアコン、キッチン、シャワー、クローゼット、フローリング、フラットフロア、化粧洗面台、収納スペース、地上波アンテナ、インターネット完備(Wi-Fi)、インターネット接続口、浴室、浴室暖房乾燥機、温水洗浄機能付きトイレ、相談インターホン、緊急通報装置、録画機能付きテレビドアホン、電磁調理器、靴箱

### ■共用施設情報(設備・施設)

エレベーター、オートロック、メールボックス、コミュニティスペース、宅配ボックス、玄関ホール、駐輪場

この情報は2025年03月22日時点の情報です。各種情報と現状に差異がある場合は、現状優先となります。お電話が繋がらない場合はこちらへご相談ください。0120-510-479(平日9:00~18:00/土日祝日休み)

## LIFULL 介護 (ライフフルかいご)

【高齢者向け賃貸住宅】

# ヘーベルVillage千駄ヶ谷 ～やすらぎの風～

ヘーベルびれっじせんだがや やすらぎのかぜ

東京都渋谷区千駄ヶ谷1-23-3

お問い合わせ・見学予約は

# 0037-630-19089

☎ 通話無料 ※携帯電話からも可。光電話・IP電話は不可

お電話は担当仲介業者の「イチイ シニア事業部」につながります。営業時間：9：30～18：00定休日：第1・2・3水曜日、日曜日、お盆、年末年始



URL) <https://kaigo.homes.co.jp/facility/detail/f=56316/>

### ■入居条件

要介護度	自立、要支援1、要支援2
認知症	受け入れ不可

### ■医療面の受け入れ (○:相談可 ×:受け入れ不可)

インシュリン投与	-	在宅酸素	-
ストーマ・人工肛門	-	中心静脈栄養(IVH)	-
たん吸引	-	人工透析	-
ペースメーカー	-	尿バルーン	-
胃ろう	-	鼻腔経管	-
気管切開	-	褥瘡(とこずれ)	-
筋萎縮性側索硬化症(ALS)	-	人工呼吸器	-

### ■感染症面の受け入れ (○:相談可 ×:受け入れ不可)

HIV	-	結核	-
MRSA(ブドウ球菌感染症)	-	梅毒	-
肝炎	-	疥癬(かいせん)	-

※「-」の項目については、各施設にお問い合わせください。

### ■アクセス



・JR総武線千駄ヶ谷駅徒歩5分

#### <その他交通>

- ・都営大江戸線国立競技場駅徒歩5分
- ・東京メトロ副都心線北参道駅徒歩5分