

LIFULL 介護 (ライフフルかいご)

【介護付き有料老人ホーム】

# そんぽの家苗穂

そんぽのいえなえぼ

北海道札幌市中央区北二条東13丁目1-2

お問い合わせ・見学予約は

## 0120-640-186

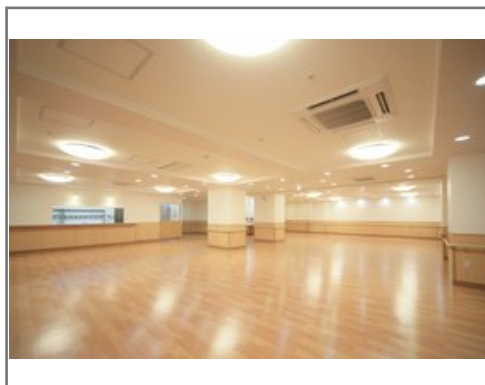
☎ 通話無料 ※携帯電話からも可。光電話・IP電話は不可

平日9:00~19:00 / 土日祝9:00~18:00 ※受付は24時間 (時間外は自動音声で受付し、翌営業日に担当が確認します)



URL) <https://kaigo.homes.co.jp/facility/detail/f=56243/>

重度の障害や医療行為のある方(要介護5まで)、ご入居可能!



### ■料金プラン

| プラン名                  | 入居時費用 | 月額費用    |
|-----------------------|-------|---------|
| 月払いプラン<br>【個室】 24.47㎡ | 0円    | 21.19万円 |
| -                     | -     | -       |
| -                     | -     | -       |
| -                     | -     | -       |

※上記の金額以外に保証金等が発生する場合があります。詳しくは見学の際にお問い合わせください。

### ■施設概要

|          |               |
|----------|---------------|
| 開設年月日    | 2008年04月01日   |
| 定員(居室総数) | 104人          |
| 建物構造     | RC(鉄筋コンクリート)造 |
| 建物階数     | 地上8階、地下1階建て   |
| 事業者      | SOMPOケア株式会社   |

### ■居室設備

洗面、暖房便座付水洗トイレ、ナースコール、収納、下駄箱、浴室、ミニキッチン、洗濯機スペース、固定電話設置可能

### ■共用施設情報(設備・施設)

冷暖房完備、エレベーター、温水洗浄・暖房便座付トイレ、特殊浴室、緊急通報システム、来客者用駐車場(14台可)

この情報は2025年04月20日時点の情報です。各種情報と現状に差異がある場合は、現状優先となります。お電話がつかない場合はこちらへご相談ください。0120-510-479(平日9:00~18:00/土日祝日休み)

LIFULL 介護 (ライフフルかいご)

【介護付き有料老人ホーム】

# そんぽの家苗穂

そんぽのいえなえぼ

北海道札幌市中央区北二条東13丁目1-2

お問い合わせ・見学予約は

## 0120-640-186

☎ 通話無料 ※携帯電話からも可。光電話・IP電話は不可

平日9:00~19:00 / 土日祝9:00~18:00 ※受付は24時間 (時間外は自動音声で受付し、翌営業日に担当が確認します)



URL) <https://kaigo.homes.co.jp/facility/detail/f=56243/>

### ■入居条件

|      |                                    |
|------|------------------------------------|
| 要介護度 | 要支援1、要支援2、要介護1、要介護2、要介護3、要介護4、要介護5 |
| 認知症  | 受け入れ相談可                            |

### ■医療面の受け入れ (○:相談可 ×:受け入れ不可)

|                 |   |              |   |
|-----------------|---|--------------|---|
| インシュリン投与        | ○ | 在宅酸素         | ○ |
| ストーマ・人工肛門       | ○ | 中心静脈栄養 (IVH) | × |
| たん吸引            | ○ | 人工透析         | ○ |
| ペースメーカー         | ○ | 尿バルーン        | ○ |
| 胃ろう             | ○ | 鼻腔経管         | × |
| 気管切開            | × | 褥瘡 (とこずれ)    | ○ |
| 筋萎縮性側索硬化症 (ALS) | ○ | 人工呼吸器        | × |

### ■感染症面の受け入れ (○:相談可 ×:受け入れ不可)

|                 |   |           |   |
|-----------------|---|-----------|---|
| HIV             | ○ | 結核        | ○ |
| MRSA (ブドウ球菌感染症) | ○ | 梅毒        | ○ |
| 肝炎              | ○ | 疥癬 (かいせん) | ○ |

※「-」の項目については、各施設にお問い合わせください。

### ■アクセス



・ JR函館本線苗穂駅徒歩5分