

LIFULL 介護 (ライフフルかいご)

【介護付き有料老人ホーム】

そんぽの家三鷹新川

そんぽのいえみたかしんかわ

東京都三鷹市新川5丁目6-30

お問い合わせ・見学予約は

0120-640-186

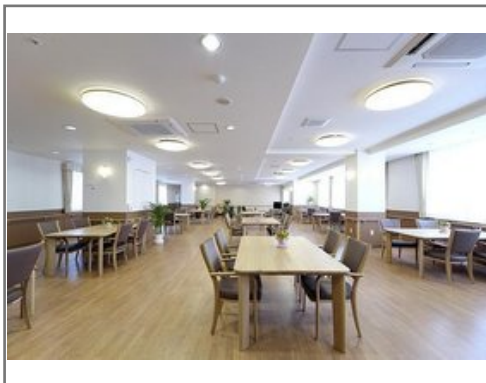
☎ 通話無料 ※携帯電話からも可。光電話・IP電話は不可

平日9:00~19:00 / 土日祝9:00~18:00 ※受付は24時間 (時間外は自動音声で受付し、翌営業日に担当が確認します)



URL) <https://kaigo.homes.co.jp/facility/detail/f=56225/>

静かな環境でゆったりと落ち着いて生活していただけます。



■料金プラン

プラン名	入居時費用	月額費用
月払いプラン 【個室】 23.81㎡~25.92㎡	0円	27.33万円
-	-	-
-	-	-
-	-	-

※上記の金額以外に保証金等が発生する場合があります。詳しくは見学の際にお問い合わせください。

■施設概要

開設年月日	2007年08月01日
定員(居室総数)	44人
建物構造	RC(鉄筋コンクリート)造
建物階数	地上 4階建て
事業者	SOMPOケア株式会社

■居室設備

洗面、暖房便座付水洗トイレ、ナースコール、収納、下駄箱、浴室、ミニキッチン、洗濯機スペース、固定電話設置可能

■共用施設情報(設備・施設)

冷暖房完備、エレベーター、温水洗浄・暖房便座付トイレ、特殊浴室、緊急通報システム、来客者用駐車場(4台可)

この情報は2025年03月22日時点の情報です。各種情報と現状に差異がある場合は、現状優先となります。お電話がつかない場合はこちらへご相談ください。0120-510-479(平日9:00~18:00/土日祝日休み)

LIFULL 介護 (ライフフルかいご)

【介護付き有料老人ホーム】

そんぽの家三鷹新川

そんぽのいえみたかしんかわ

東京都三鷹市新川5丁目6-30

お問い合わせ・見学予約は

0120-640-186

☎ 通話無料 ※携帯電話からも可。光電話・IP電話は不可

平日9:00~19:00 / 土日祝9:00~18:00 ※受付は24時間 (時間外は自動音声で受付し、翌営業日に担当が確認します)



URL) <https://kaigo.homes.co.jp/facility/detail/f=56225/>

■入居条件

要介護度	要支援1、要支援2、要介護1、要介護2、要介護3、要介護4、要介護5
認知症	受け入れ相談可

■医療面の受け入れ (○:相談可 ×:受け入れ不可)

インシュリン投与	○	在宅酸素	○
ストーマ・人工肛門	○	中心静脈栄養 (IVH)	×
たん吸引	○	人工透析	○
ペースメーカー	○	尿バルーン	○
胃ろう	○	鼻腔経管	×
気管切開	×	褥瘡 (とこずれ)	○
筋萎縮性側索硬化症 (ALS)	○	人工呼吸器	×

■感染症面の受け入れ (○:相談可 ×:受け入れ不可)

HIV	○	結核	○
MRSA (ブドウ球菌感染症)	○	梅毒	○
肝炎	○	疥癬 (かいせん)	○

※「-」の項目については、各施設にお問い合わせください。

■アクセス



・JR中央線三鷹駅

※JR中央線「三鷹駅」から、小田急バス『仙川行き』鷹54系統 (7番乗り場) で「アジアアフリカ語学院団地西口」バス停下車 (バス所要時間17分)、徒歩約2分。

<その他交通>

・京王線仙川駅