

LIFULL 介護 (ライフフルかいご)

【介護付き有料老人ホーム】

そんぽの家平野長吉

そんぽのいえひらのながよし

大阪府大阪市平野区长吉六反1丁目11-31

お問い合わせ・見学予約は

0120-640-186

☎ 通話無料 ※携帯電話からも可。光電話・IP電話は不可

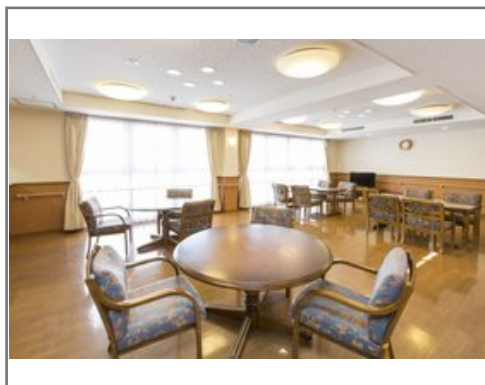
平日9:00~19:00 / 土日祝9:00~18:00 ※受付は24時間 (時間外は自動音声で受付し、翌営業日に担当が確認します)



URL) <https://kaigo.homes.co.jp/facility/detail/f=56150/>

重度の障がいをお持ちの方(要介護5まで)、ご入居可能

。



■料金プラン

プラン名	入居時費用	月額費用
月払いプラン 【個室】 15.67㎡~17.24㎡	0円	16.54万円
-	-	-
-	-	-
-	-	-

※上記の金額以外に保証金等が発生する場合があります。詳しくは見学の際にお問い合わせください。

■施設概要

開設年月日	2003年08月01日
定員(居室総数)	56人
建物構造	S(鉄骨)造
建物階数	地上 3階建て
事業者	SOMPOケア株式会社

■居室設備

洗面、水洗トイレ、ナースコール

■共用施設情報(設備・施設)

冷暖房完備、エレベーター、水洗トイレ、特殊浴室、緊急通報システム

この情報は2025年03月24日時点の情報です。各種情報と現状に差異がある場合は、現状優先となります。お電話がつかない場合はこちらへご相談ください。0120-510-479 (平日9:00~18:00 / 土日祝日休み)

LIFULL 介護 (ライフフルかいご)

【介護付き有料老人ホーム】

そんぽの家平野長吉

そんぽのいえひらのながよし

大阪府大阪市平野区长吉六反1丁目11-31

お問い合わせ・見学予約は

0120-640-186

☎ 通話無料 ※携帯電話からも可。光電話・IP電話は不可

平日9:00~19:00 / 土日祝9:00~18:00 ※受付は24時間 (時間外は自動音声で受付し、翌営業日に担当が確認します)



URL) <https://kaigo.homes.co.jp/facility/detail/f=56150/>

■入居条件

要介護度	要支援1、要支援2、要介護1、要介護2、要介護3、要介護4、要介護5
認知症	受け入れ相談可

■医療面の受け入れ (○:相談可 ×:受け入れ不可)

インシュリン投与	○	在宅酸素	○
ストーマ・人工肛門	○	中心静脈栄養 (IVH)	×
たん吸引	○	人工透析	○
ペースメーカー	○	尿バルーン	○
胃ろう	○	鼻腔経管	×
気管切開	×	褥瘡 (とこずれ)	○
筋萎縮性側索硬化症 (ALS)	○	人工呼吸器	×

■感染症面の受け入れ (○:相談可 ×:受け入れ不可)

HIV	○	結核	○
MRSA (ブドウ球菌感染症)	○	梅毒	○
肝炎	○	疥癬 (かいせん)	○

※「-」の項目については、各施設にお問い合わせください。

■アクセス



- ・Osaka Metro谷町線出戸駅
- ※市営バス『長吉六反』方面循環「長吉六反」バス停下車、徒歩約2分。

<その他交通>

- ・Osaka Metro谷町線長原駅徒歩18分