

LIFULL 介護 (ライフフルかいご)

【介護付き有料老人ホーム】

シニアレジデンス町田

しにあれじでんすまちだ

東京都町田市小山ヶ丘1丁目3-8

お問い合わせ・見学予約は

0120-953-410

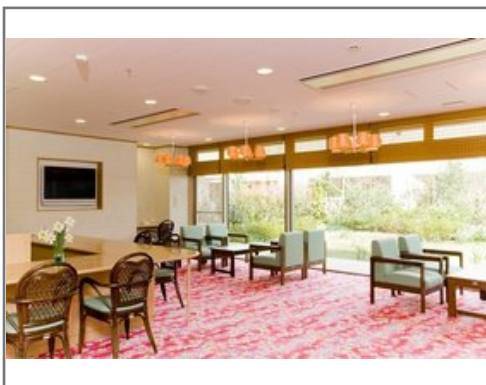
☎ 通話無料 ※携帯電話からも可。光電話・IP電話は不可

平日9:00~19:00 / 土日祝9:00~18:00 ※受付は24時間 (時間外は自動音声で受付し、翌営業日に担当が確認します) 【資料送付遅延のお知らせ】ゴールデンウィーク期間中は資料送付にお時間をいただく場合がございます。期間中はご不便をおかけいたしますが、ご了承の程お願い申し上げます。



URL) <https://kaigo.homes.co.jp/facility/detail/f=56077/>

医療法人が考えた老人ホームの理想形。お元気な方～介護が必要な方まで。



■料金プラン

プラン名	入居時費用	月額費用
タイプ1 【個室】 18.83㎡	1,700万円	18.59万円
タイプ2 【個室】 19.27㎡~19.42㎡	1,750万円	18.59万円
タイプ3 【個室】 19.56㎡~20.15㎡	1,770万円	18.59万円
タイプ4 【個室】 20.50㎡	1,800万円	20.16万円

この他の料金プランはWebをご覧ください。
※上記の金額以外に保証金等が発生する場合があります。詳しくは見学の際にお問い合わせください。

■施設概要

開設年月日	2008年08月01日
定員(居室総数)	83人
建物構造	SRC(鉄骨鉄筋コンクリート)造
建物階数	地上4階、地下1階建て
事業者	有限会社湘南ふれあいの園

■居室設備

掲載がありません

■共用施設情報(設備・施設)

ロビー、フロント、ウッドデッキ、エレベーター、ナースコール、スタッフルーム、トランクルーム、メールボックス、一般浴室、中庭、介護浴室、共用トイレ、厨房室、囲碁、多目的室、大浴場、リハビリ室、リネン室、将棋、応接室、放送設備、汚物処理室、洗濯室、洗面室、玄関ホール、自販機、茶室、談話室、避難設備、防災設備、風除室、ダイニングルーム(食堂)、駐車場、麻雀台

この情報は2025年05月01日時点の情報です。各種情報と現状に差異がある場合は、現状優先となります。お電話がつかない場合はこちらへご相談ください。0120-510-479(平日9:00~18:00/土日祝日休み)

LIFULL 介護 (ライフフルかいご)

【介護付き有料老人ホーム】

シニアレジデンス町田

しにあれじでんすまちだ

東京都町田市小山ヶ丘1丁目3-8

お問い合わせ・見学予約は

0120-953-410

☎ 通話無料 ※携帯電話からも可。光電話・IP電話は不可

平日9:00~19:00 / 土日祝9:00~18:00 ※受付は24時間 (時間外は自動音声で受付し、翌営業日に担当が確認します) 【資料送付遅延のお知らせ】ゴールデンウィーク期間中は資料送付にお時間をいただく場合がございます。期間中はご不便をおかけいたしますが、ご了承の程お願い申し上げます。



URL) <https://kaigo.homes.co.jp/facility/detail/f=56077/>

■入居条件

要介護度	自立、要支援1、要支援2、要介護1、要介護2、要介護3、要介護4、要介護5
認知症	受け入れ相談可

■医療面の受け入れ (○:相談可 ×:受け入れ不可)

インシュリン投与	○	在宅酸素	○
ストーマ・人工肛門	○	中心静脈栄養 (IVH)	×
たん吸引	○	人工透析	○
ペースメーカー	○	尿バルーン	○
胃ろう	○	鼻腔経管	×
気管切開	×	褥瘡 (とこずれ)	○
筋萎縮性側索硬化症 (ALS)	○	人工呼吸器	×

■感染症面の受け入れ (○:相談可 ×:受け入れ不可)

HIV	○	結核	○
MRSA (ブドウ球菌感染症)	○	梅毒	○
肝炎	○	疥癬 (かいせん)	○

※「-」の項目については、各施設にお問い合わせください。

■アクセス



・京王相模原線多摩境駅徒歩20分
多摩境駅よりシャトルバスがございます。

<その他交通>

- ・JR横浜線相模原駅徒歩30分
- ・京王相模原線南大沢駅徒歩30分