

LIFULL 介護 (ライフフルかいご)

【サービス付き高齢者向け住宅】

ヴィベル深谷

うゝいべるふかや

埼玉県深谷市宿根1441-3

お問い合わせ・見学予約は

0037-630-38968

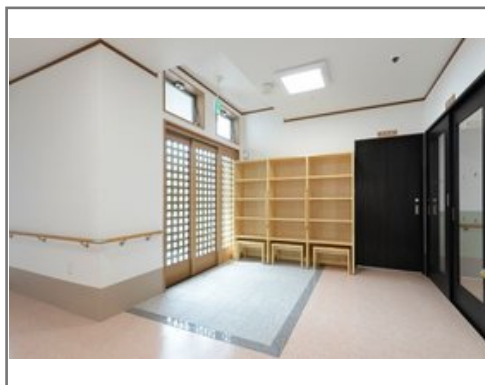
☎ 通話無料 ※携帯電話からも可。光電話・IP電話は不可

見学希望の方はお電話・資料請求時にお伝えください



URL) <https://kaigo.homes.co.jp/facility/detail/f=56029/>

2016年10月にオープンしました。新築のホームでお待ちしております。



■料金プラン

プラン名	入居時費用	月額費用
通常プラン 【個室】 18.84㎡	0円	8.1万円～12.9万円
-	-	-
-	-	-
-	-	-

※上記の金額以外に保証金等が発生する場合があります。詳しくは見学の際にお問い合わせください。

■施設概要

開設年月日	2016年10月01日
定員(居室総数)	31人
建物構造	木造
建物階数	地上 2階建て
事業者	有限会社あじさい

■居室設備

エアコン、カーテン、ナースコール、フローリング、BSアンテナ、CSアンテナ、フラットフロア、地上波アンテナ、寝具一式、引き戸式ドア(居室内)、引き戸式ドア(玄関)、照明器具、玄関インターホン、空調換気設備、避難設備、防火カーテン、防災設備、電動介護ベッド

■共用施設情報(設備・施設)

ロビー、エレベーター、ナースコール、スタッフルーム、リビングルーム、個人用浴室、健康管理・相談室、共用トイレ、厨房室、囲碁、多目的室、リネン室、将棋、更衣室、汚物処理室、洗濯室、洗面室、玄関ホール、バイク置き場、自販機、花壇、車椅子用トイレ、避難設備、防災設備、静養室、食品庫、ダイニングルーム(食堂)、駐車場、駐輪場

この情報は2025年04月21日時点の情報です。各種情報と現状に差異がある場合は、現状優先となります。お電話がつかない場合はこちらへご相談ください。0120-510-479(平日9:00~18:00/土日祝日休み)

LIFULL 介護 (ライフフルかいご)

【サービス付き高齢者向け住宅】

ヴィベル深谷

うゝいべるふかや

埼玉県深谷市宿根1441-3

お問い合わせ・見学予約は

0037-630-38968

☎ 通話無料 ※携帯電話からも可。光電話・IP電話は不可

見学希望の方はお電話・資料請求時にお伝えください



URL) <https://kaigo.homes.co.jp/facility/detail/f=56029/>

■入居条件

要介護度	要介護1、要介護2、要介護3、要介護4、要介護5
認知症	受け入れ相談可

■医療面の受け入れ (○:相談可 ×:受け入れ不可)

インシュリン投与	○	在宅酸素	○
ストーマ・人工肛門	○	中心静脈栄養(IVH)	×
たん吸引	×	人工透析	×
ペースメーカー	○	尿バルーン	○
胃ろう	○	鼻腔経管	×
気管切開	×	褥瘡(とこずれ)	○
筋萎縮性側索硬化症(ALS)	×	人工呼吸器	×

■感染症面の受け入れ (○:相談可 ×:受け入れ不可)

HIV	×	結核	×
MRSA(ブドウ球菌感染症)	×	梅毒	×
肝炎	○	疥癬(かいせん)	×

※「-」の項目については、各施設にお問い合わせください。

■アクセス



・JR高崎線深谷駅徒歩26分

深谷駅から西循環便バスの「くれよんかん」バス停まで12分バス停から徒歩8分