

LIFULL 介護 (ライフルかいご)

【介護付き有料老人ホーム】

ニチイホーム不動前

にちいほーむふどうまえ

東京都品川区西五反田5丁目22-13

お問い合わせ・見学予約は

0120-848-352

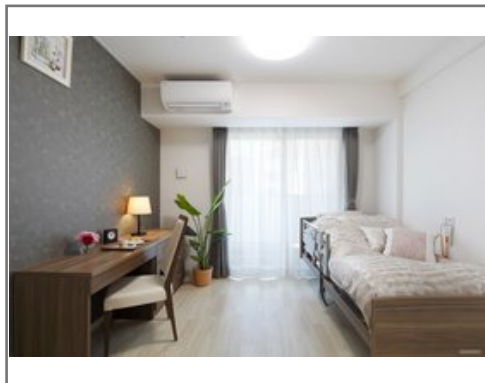
☎ 通話無料 ※携帯電話からも可。光電話・IP電話は不可

平日9:00~19:00 / 土日祝9:00~18:00 ※受付は24時間 (時間外は自動音声で受付し、翌営業日に担当が確認します)



URL) <https://kaigo.homes.co.jp/facility/detail/f=56003/>

【本日見学可能・空室あり】ニチイの「リハビリスタッフ常駐」ホームです!



■料金プラン

プラン名	入居時費用	月額費用
月払いプラン(居室Ⅰ) 【個室】 19.20㎡	50万円	53.19万円
入居金プラン(居室Ⅰ) 【個室】 19.20㎡	1,380万円	24.49万円
月払いプラン(居室Ⅱ) 【個室】 38.40㎡	75万円	96.14万円
入居金プラン(居室Ⅱ) 【個室】 38.40㎡	2,760万円	38.64万円

※上記の金額以外に保証金等が発生する場合があります。詳しくは見学の際にお問い合わせください。

■施設概要

開設年月日	2017年04月01日
定員(居室総数)	91人
建物構造	RC(鉄筋コンクリート)造
建物階数	地上 6階建て
事業者	株式会社ニチイケアパレス

■居室設備

介護用電動ベッド(寝具付)、ナースコール、車いす対応洗面台、温水洗浄機能付トイレ、チェスト、クローゼット、デスク、メモリーボックス、カーテン(レース・ドレープ)、エアコン

■共用施設情報(設備・施設)

ランドリー、喫煙室、駐車場 ※1食事だけでなくイベント・レクリエーション等、日常生活上多目的に使用。、応接室、ファミリールーム、多目的ルーム、パソコンコーナー、テラス、ヘアサロン(理美容室)、エントランスホール、リビング&ダイニング(食堂)※1、機能訓練室、個人浴室、特別浴室、ヘルパーステーション、健康管理室

この情報は2025年04月20日時点の情報です。各種情報と現状に差異がある場合は、現状優先となります。お電話がつかない場合はこちらへご相談ください。0120-510-479 (平日9:00~18:00 / 土日祝日休み)

LIFULL 介護 (ライフフルかいご)

【介護付き有料老人ホーム】

ニチイホーム不動前

にちいほーむふどうまえ

東京都品川区西五反田5丁目22-13

お問い合わせ・見学予約は

0120-848-352

☎ 通話無料 ※携帯電話からも可。光電話・IP電話は不可

平日9:00~19:00 / 土日祝9:00~18:00 ※受付は24時間 (時間外は自動音声で受付し、翌営業日に担当が確認します)



URL) <https://kaigo.homes.co.jp/facility/detail/f=56003/>

■入居条件

要介護度	自立、要支援1、要支援2、要介護1、要介護2、要介護3、要介護4、要介護5
認知症	受け入れ相談可

■医療面の受け入れ (○:相談可 ×:受け入れ不可)

インシュリン投与	○	在宅酸素	○
ストーマ・人工肛門	○	中心静脈栄養 (IVH)	×
たん吸引	○	人工透析	○
ペースメーカー	○	尿バルーン	○
胃ろう	○	鼻腔経管	×
気管切開	○	褥瘡 (とこずれ)	○
筋萎縮性側索硬化症 (ALS)	×	人工呼吸器	×

■感染症面の受け入れ (○:相談可 ×:受け入れ不可)

HIV	○	結核	○
MRSA (ブドウ球菌感染症)	○	梅毒	○
肝炎	○	疥癬 (かいせん)	○

※「-」の項目については、各施設にお問い合わせください。

■アクセス



・東急目黒線不動前駅徒歩4分

<その他交通>

・東急池上線五反田駅徒歩15分