

LIFULL 介護 (ライフフルかいご)

【サービス付き高齢者向け住宅】

# メリィハウス相田

めりいはうすあいた

広島県広島市安佐南区相田2丁目6-9

お問い合わせ・見学予約は

## 0037-630-41445

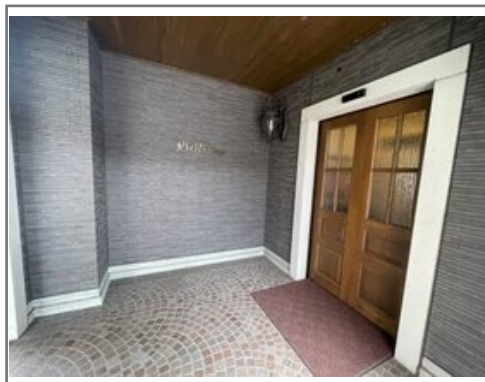
☎ 通話無料 ※携帯電話からも可。光電話・IP電話は不可

見学希望の方はお電話・資料請求時にお伝えください



URL) <https://kaigo.homes.co.jp/facility/detail/f=55996/>

### 住み慣れた地域で安心して包まれた日々が送れる



### ■料金プラン

プラン名	入居時費用	月額費用
一人部屋 【個室】 20.00㎡	8.48万円	18.07万円
二人部屋 【二人部屋】 30.00㎡	15万円	34.17万円
-	-	-
-	-	-

※上記の金額以外に保証金等が発生する場合があります。詳しくは見学の際にお問い合わせください。

### ■施設概要

開設年月日	2011年04月01日
定員(居室総数)	47人
建物構造	S(鉄骨)造
建物階数	地上 5階建て
事業者	株式会社安芸メディカル

### ■居室設備

トイレ、エアコン、クローゼット、ナースコール、フローリング、ミニキッチン、フラットフロア、引き戸式ドア(玄関)、温水洗浄機能付きトイレ、照明器具、車椅子対応トイレ、車椅子対応洗面化粧台、電磁調理器

### ■共用施設情報(設備・施設)

テラス、フロント、一般浴室、厨房室、多目的室、天然温泉、寝台用エレベーター、洗濯室、玄関ホール、異常監視システム、自販機、花壇、避難設備、防災設備、集会室、風除室、ダイニングルーム(食堂)、駐車場

この情報は2025年04月28日時点の情報です。各種情報と現状に差異がある場合は、現状優先となります。お電話がつかない場合はこちらへご相談ください。0120-510-479(平日9:00~18:00/土日祝日休み)

LIFULL 介護 (ライフフルかいご)

【サービス付き高齢者向け住宅】

# メリィハウス相田

めりいはうすあいた

広島県広島市安佐南区相田2丁目6-9

お問い合わせ・見学予約は

## 0037-630-41445

☎ 通話無料 ※携帯電話からも可。光電話・IP電話は不可

見学希望の方はお電話・資料請求時にお伝えください



URL) <https://kaigo.homes.co.jp/facility/detail/f=55996/>

## ■入居条件

要介護度	要支援1、要支援2、要介護1、要介護2、要介護3、要介護4、要介護5
認知症	受け入れ相談可

## ■医療面の受け入れ (○:相談可 ×:受け入れ不可)

インシュリン投与	○	在宅酸素	○
ストーマ・人工肛門	○	中心静脈栄養 (IVH)	×
たん吸引	×	人工透析	○
ペースメーカー	○	尿バルーン	○
胃ろう	×	鼻腔経管	×
気管切開	×	褥瘡(とこずれ)	×
筋萎縮性側索硬化症 (ALS)	○	人工呼吸器	×

## ■感染症面の受け入れ (○:相談可 ×:受け入れ不可)

HIV	○	結核	○
MRSA(ブドウ球菌感染症)	○	梅毒	○
肝炎	○	疥癬(かいせん)	○

※「-」の項目については、各施設にお問い合わせください。

## ■アクセス



・広島高速交通アストラムライン安東駅徒歩10分  
広島電鉄バス 沼田ループ線 安田女子大入口 下車 徒歩1分