

LIFULL 介護 (ライフールかいご)

【グループホーム】

# さわやかグループホームいいくら

さわやかぐーほーむ いいくら

福岡県福岡市早良区飯倉4丁目8-7

お問い合わせ・見学予約は

## 0120-782-152

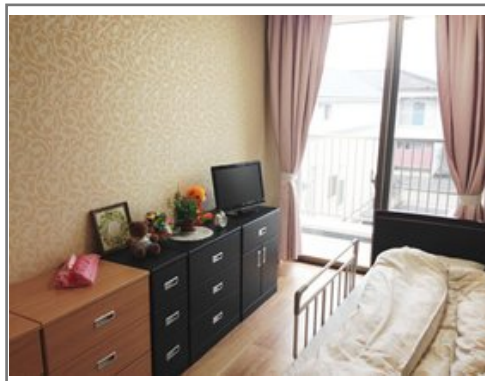
☎ 通話無料 ※携帯電話からも可。光電話・IP電話は不可

平日9:00~19:00 / 土日祝9:00~18:00 ※受付は24時間 (時間外は自動音声で受付し、翌営業日に担当が確認します)



URL) <https://kaigo.homes.co.jp/facility/detail/f=55989/>

別府温泉への旅行レクリエーションをおこなっております！



### ■料金プラン

| プラン名            | 入居時費用 | 月額費用    |
|-----------------|-------|---------|
| 基本料金プラン<br>【個室】 | 0円    | 10.28万円 |
| -               | -     | -       |
| -               | -     | -       |
| -               | -     | -       |

※上記の金額以外に保証金等が発生する場合があります。詳しくは見学の際にお問い合わせください。

### ■施設概要

|          |             |
|----------|-------------|
| 開設年月日    | 2016年03月01日 |
| 定員(居室総数) | 18人         |
| 建物構造     | -           |
| 建物階数     | -           |
| 事業者      | 株式会社さわやか倶楽部 |

### ■居室設備

トイレ、エアコン、ナースコール、化粧洗面台、収納棚、照明器具、電動介護ベッド

### ■共用施設情報(設備・施設)

バルコニー、エレベーター、一般浴室、下足箱、地域交流スペース、更衣室、談話室、車椅子用トイレ、ダイニングルーム(食堂)

この情報は2025年04月29日時点の情報です。各種情報と現状に差異がある場合は、現状優先となります。お電話がつかない場合はこちらへご相談ください。0120-510-479 (平日9:00~18:00 / 土日祝日休み)

LIFULL 介護 (ライフフルかいご)

【グループホーム】

# さわやかグループホームいいくら

さわやかぐるーぷほーむ いいくら

福岡県福岡市早良区飯倉4丁目8-7

お問い合わせ・見学予約は

## 0120-782-152

☎ 通話無料 ※携帯電話からも可。光電話・IP電話は不可

平日9:00~19:00 / 土日祝9:00~18:00 ※受付は24時間 (時間外は自動音声で受付し、翌営業日に担当が確認します)



URL) <https://kaigo.homes.co.jp/facility/detail/f=55989/>

### ■入居条件

|      |                               |
|------|-------------------------------|
| 要介護度 | 要支援2、要介護1、要介護2、要介護3、要介護4、要介護5 |
| 認知症  | 受け入れ相談可                       |

### ■医療面の受け入れ (○:相談可 ×:受け入れ不可)

|                 |   |              |   |
|-----------------|---|--------------|---|
| インシュリン投与        | ○ | 在宅酸素         | ○ |
| ストーマ・人工肛門       | ○ | 中心静脈栄養 (IVH) | × |
| たん吸引            | ○ | 人工透析         | ○ |
| ペースメーカー         | ○ | 尿バルーン        | ○ |
| 胃ろう             | × | 鼻腔経管         | × |
| 気管切開            | × | 褥瘡 (とこずれ)    | ○ |
| 筋萎縮性側索硬化症 (ALS) | ○ | 人工呼吸器        | × |

### ■感染症面の受け入れ (○:相談可 ×:受け入れ不可)

|                 |   |           |   |
|-----------------|---|-----------|---|
| HIV             | × | 結核        | × |
| MRSA (ブドウ球菌感染症) | × | 梅毒        | × |
| 肝炎              | × | 疥癬 (かいせん) | × |

※「-」の項目については、各施設にお問い合わせください。

### ■アクセス



・福岡市地下鉄七隈線金山駅徒歩15分