

【住宅型有料老人ホーム】

ココファンメゾン四之宮2

ここふあんめぞんしのみや2

神奈川県平塚市四之宮1-33-6

LIFULL介護へのお問い合わせ・見学予約は

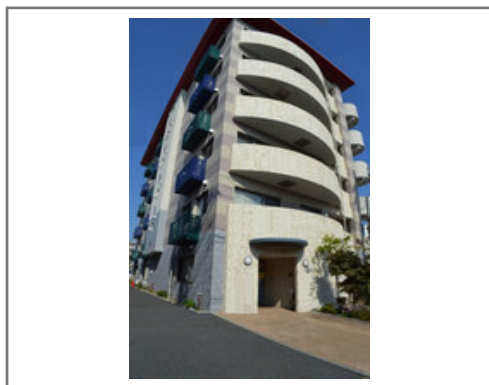
0037-630-65001

☎ 通話無料 ※携帯電話からも可。光電話・IP電話は不可

見学希望の方はお電話・資料請求時にお伝えください

URL) <https://kaigo.homes.co.jp/facility/detail/f=55776/>

認知症の方も安心して暮らしていただけます！



■料金プラン

プラン名	入居時費用	月額費用
入居時前払いプラン 居室A 【個室】 11.10㎡	105万円	15.84万円
入居時前払いプラン 居室B 【個室】 11.10㎡	105万円	16.54万円
入居時前払いプラン 居室C 【個室】 13.08㎡	105万円	18.84万円
月払いプラン 居室A 【個室】 11.10㎡	0円	19.34万円

この他の料金プランはWebをご覧ください。
※上記の金額以外に保証金等が発生する場合があります。詳しくは見学の際にお問い合わせください。

■施設概要

開設年月日	2008年10月01日
定員(居室総数)	27人
建物構造	RC(鉄筋コンクリート)造
建物階数	地上 6階建て
事業者	株式会社学研ココファン

■居室設備

エアコン、ナースコール、フラットフロア、地上波アンテナ、引き戸式ドア(玄関)、照明器具

■共用施設情報(設備・施設)

ロビー、フロント、エレベーター、ナースコール、スタッフルーム、一般浴室、介護浴室、共用トイレ、厨房室、大浴場、リネン室、寝台用エレベーター、機械浴室、洗濯室、洗面室、玄関ホール、バイク置き場、車椅子用トイレ、防災設備、ダイニングルーム(食堂)、駐車場、駐輪場

この情報は2021年05月15日時点の情報です。各種情報と現状に差異がある場合は、現状優先となります。お電話がつかない場合はこちらへご相談ください。0120-510-479(平日9:00~18:00/土日祝日休み)

【住宅型有料老人ホーム】

ココファンメゾン四之宮2

ここふあんめぞんしのみや2

神奈川県平塚市四之宮1-33-6

LIFULL介護へのお問い合わせ・見学予約は

0037-630-65001

☎ 通話無料 ※携帯電話からも可。光電話・IP電話は不可

見学希望の方はお電話・資料請求時にお伝えください

URL) <https://kaigo.homes.co.jp/facility/detail/f=55776/>

■入居条件

要介護度	自立、要支援1、要支援2、要介護1、要介護2、要介護3、要介護4、要介護5
認知症	受け入れ相談可

■医療面の受け入れ (○:相談可 ×:受け入れ不可)

インシュリン投与	○	在宅酸素	○
ストーマ・人工肛門	○	中心静脈栄養(IVH)	×
たん吸引	×	人工透析	○
ペースメーカー	○	尿バルーン	○
胃ろう	○	鼻腔経管	×
気管切開	×	褥瘡(とこずれ)	○
筋萎縮性側索硬化症(ALS)	○	人工呼吸器	×

■感染症面の受け入れ (○:相談可 ×:受け入れ不可)

HIV	○	結核	○
MRSA(ブドウ球菌感染症)	○	梅毒	○
肝炎	○	疥癬(かいせん)	○

※「-」の項目については、各施設にお問い合わせください。

■アクセス



・JR東海道本線平塚駅
北口から神奈中バス「神明経由田村車庫」行き「西八幡」下車徒歩約3分