

LIFULL 介護 (ライフールかいご)

【ケアハウス】

都市型軽費老人ホーム ブルーポピー

としがたけいひろうじんほーむ ぶるーぽぴー

東京都板橋区大門8-1 アネックス棟 2F

お問い合わせ・見学予約は

0037-630-21238

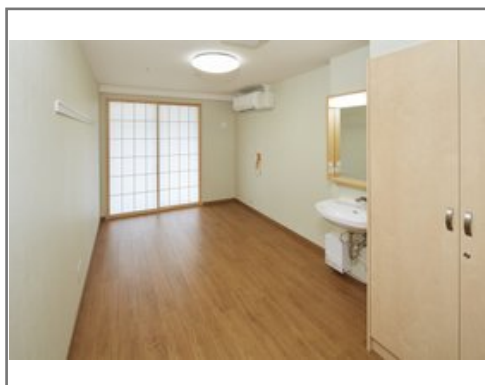
☎ 通話無料 ※携帯電話からも可。光電話・IP電話は不可

電話受付時間 9:00~16:00 (土日も受付中)



URL) <https://kaigo.homes.co.jp/facility/detail/f=55673/>

【入居一時金0円】少なめの予算でも安心の生活設計



■料金プラン

プラン名	入居時費用	月額費用
月額利用料 階層区分1 【個室】 11.53㎡~12.64㎡	0円	11.98万円~1 2.14万円
月額利用料 階層区分2 【個室】 11.53㎡~12.64㎡	0円	12.28万円~1 2.44万円
月額利用料 階層区分3 【個室】 11.53㎡~12.64㎡	0円	12.58万円~1 2.74万円
月額利用料 階層区分4 【個室】 11.53㎡~12.64㎡	0円	12.88万円~1 3.04万円

この他の料金プランはWebをご覧ください。
※上記の金額以外に保証金等が発生する場合があります。詳しくは見学の際にお問い合わせください。

■施設概要

開設年月日	2016年06月01日
定員(居室総数)	20人
建物構造	SRC(鉄骨鉄筋コンクリート)造
建物階数	地上 4階建て
事業者	社会福祉法人四葉晃耀会 都市型軽費老人ホームブルーポピー

■居室設備

テラス、エアコン、クローゼット、ナースコール、フローリング、BSアンテナ、フラットフロア、地上波アンテナ、引き戸式ドア(居室内)、照明器具、空調換気設備、車椅子対応洗面化粧台、鏡、防災設備、障子、電気給湯器、電話回線

■共用施設情報(設備・施設)

エレベーター、ナースコール、リビングルーム、一般浴室、共用トイレ、厨房室、囲碁、地域交流スペース、寝台用エレベーター、屋上施設、放送設備、汚物処理室、洗濯室、玄関ホール、理美容室、異常監視システム、移動スーパー(週1回)、バイク置き場、自販機、花壇、談話室、パン販売(月1回)、車椅子用トイレ、避難設備、防災設備、風除室、食品庫、ダイニングルーム(食堂)、駐車場、駐輪場

この情報は2025年03月17日時点の情報です。各種情報と現状に差異がある場合は、現状優先となります。お電話がつかない場合はこちらへご相談ください。0120-510-479(平日9:00~18:00/土日祝日休み)

LIFULL 介護 (ライフフルかいご)

【ケアハウス】

都市型軽費老人ホーム ブルーポピー

としがたけいひろうじんほーむ ぶるーぽぴー

東京都板橋区大門8-1 アネックス棟 2F

お問い合わせ・見学予約は

0037-630-21238

☎ 通話無料 ※携帯電話からも可。光電話・IP電話は不可

電話受付時間 9:00~16:00 (土日も受付中)



URL) <https://kaigo.homes.co.jp/facility/detail/f=55673/>

■入居条件

要介護度	自立、要支援1、要支援2、要介護1、要介護2、要介護3、要介護4、要介護5
認知症	-

■医療面の受け入れ (○:相談可 ×:受け入れ不可)

インシュリン投与	×	在宅酸素	×
ストーマ・人工肛門	×	中心静脈栄養 (IVH)	×
たん吸引	×	人工透析	×
ペースメーカー	×	尿バルーン	×
胃ろう	×	鼻腔経管	×
気管切開	×	褥瘡(とこずれ)	×
筋萎縮性側索硬化症 (ALS)	×	人工呼吸器	×

■感染症面の受け入れ (○:相談可 ×:受け入れ不可)

HIV	×	結核	×
MRSA(ブドウ球菌感染症)	×	梅毒	×
肝炎	×	疥癬(かいせん)	×

※「-」の項目については、各施設にお問い合わせください。

■アクセス



・都営三田線新高島平駅徒歩12分

<その他交通>

- ・東武東上線成増駅
- ・都営三田線高島平駅