

LIFULL 介護 (ライフフルかいご)

【サービス付き高齢者向け住宅】

ディーフェスタ 西船橋

でいふえすた にしふなばし

千葉県船橋市印内3-33-23

お問い合わせ・見学予約は

0037-630-17190

☎ 通話無料

※携帯電話からも可。光電話・IP電話は不可

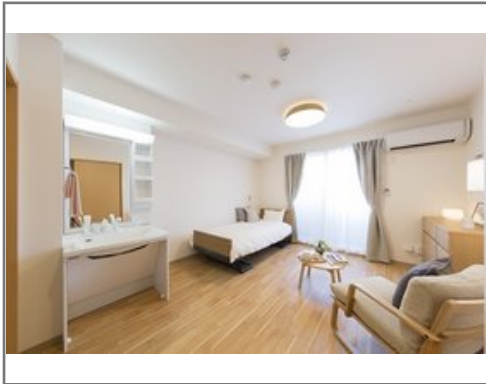
ディーフェスタ 西船橋受付時間 平日9:00 ~

18:00内覧はいつでもOKです。資料請求やお問合せは お電話やメールでお気軽にご利用でもお待ちしております。運営委託先:東京海上日動ベターライフサービス㈱スタッフまで



URL) <https://kaigo.homes.co.jp/facility/detail/f=55337/>

見守り♡ある『自由な暮らし』と『独りじゃない』安心♡を備えたお住まい



■料金プラン

プラン名	入居時費用	月額費用
1R【Aタイプ】(26戸) 【個室】 18.32㎡	16.2万円	11.75万円~17.33万円
1R【Bタイプ】(18戸) 【個室】 21.64㎡	18万円	12.35万円~17.93万円
1DK【Eタイプ】(2戸) 【個室】 34.80㎡	23.7万円	14.35万円~19.64万円
1DK【Cタイプ】(2戸) 【二人部屋】 46.61㎡	29.7万円	22.23万円~27.47万円

※上記の金額以外に保証金等が発生する場合があります。詳しくは見学の際にお問い合わせください。

■施設概要

開設年月日	2016年10月01日
定員(居室総数)	54人
建物構造	S(鉄骨)造
建物階数	地上 3階建て
事業者	大和リビングケア株式会社

■居室設備

トイレ、エアコン、クローゼット、ナースコール、地上波アンテナ、引き戸式ドア(居室内)、引き戸式ドア(玄関)、物干しベランダ、玄関インターホン、玄関ディスプレイ、車椅子対応トイレ、車椅子対応洗面化粧台

■共用施設情報(設備・施設)

ロビー、フロント、エレベーター、ナースコール、スタッフルーム、メールボックス、個人用浴室、厨房室、多目的室、洗濯室、玄関ホール、自販機、談話室、避難設備、防災設備、風除室、ダイニングルーム(食堂)

この情報は2025年03月28日時点の情報です。各種情報と現状に差異がある場合は、現状優先となります。お電話がつかない場合はこちらへご相談ください。0120-510-479(平日9:00~18:00/土日祝日休み)

LIFULL 介護 (ライフフルかいご)

【サービス付き高齢者向け住宅】

ディーフェスタ 西船橋

でいふえすた にしふなばし

千葉県船橋市印内3-33-23

お問い合わせ・見学予約は

0037-630-17190

☎ 通話無料 ※携帯電話からも可。光電話・IP電話は不可

ディーフェスタ 西船橋受付時間 平日9:00 ~
18:00内覧はいつでもOKです。資料請求やお問合せは お電話やメールでお気軽にご
つでもお待ちしております。運営委託先:東京海上日動ベターライフサービス(株)
スタッフまで



URL) <https://kaigo.homes.co.jp/facility/detail/f=55337/>

■入居条件

要介護度	自立、要支援1、要支援2、要介護1、要介護2、要介護3、 要介護4、要介護5
認知症	受け入れ相談可

■医療面の受け入れ (○:相談可 ×:受け入れ不可)

インシュリン投与	○	在宅酸素	○
ストーマ・人工肛門	○	中心静脈栄養(IVH)	×
たん吸引	○	人工透析	○
ペースメーカー	○	尿バルーン	○
胃ろう	○	鼻腔経管	×
気管切開	×	褥瘡(とこずれ)	○
筋萎縮性側索硬化症(ALS)	○	人工呼吸器	×

■感染症面の受け入れ (○:相談可 ×:受け入れ不可)

HIV	○	結核	○
MRSA(ブドウ球菌感染症)	○	梅毒	○
肝炎	○	疥癬(かいせん)	○

※「-」の項目については、各施設にお問い合わせください。

■アクセス



・JR総武線西船橋駅

京成バス3分「印内」バス停下車 徒歩5分行田団地行き に乗車。運賃は現金払いなら100円です。('23年2月現在)

<その他交通>

・JR武蔵野線西船橋駅

・東京メトロ東西線西船橋駅