

【サービス付き高齢者向け住宅】

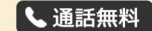
ユアサイド京田辺

ゆあさいどきょうたなべ

京都府京田辺市興戸南銚立112

LIFULL介護へのお問い合わせ・見学予約は

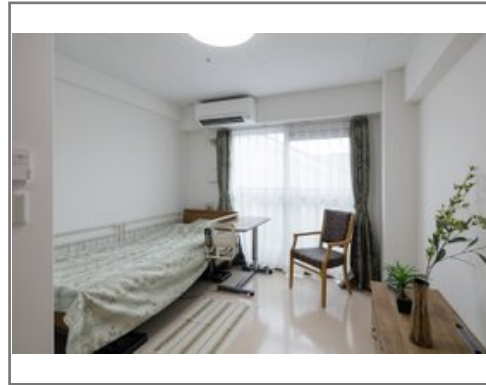
0037-630-16920

 通話無料 ※携帯電話からも可。光電話・IP電話は不可

見学希望の方はお電話・資料請求時にお伝えください

URL) <https://kaigo.homes.co.jp/facility/detail/f=55327/>

現在お2人(ご夫婦)部屋に空きがございます。



■料金プラン

プラン名	入居時費用	月額費用
一般入居プラン 【個室】 18.22㎡～26.75㎡	22.2万円	6.2万円～11.3万円
-	-	-
-	-	-
-	-	-

※上記の金額以外に保証金等が発生する場合があります。詳しくは見学の際にお問い合わせください。

■施設概要

開設年月日	2016年07月15日
定員(居室総数)	55人
建物構造	RC(鉄筋コンクリート)造
建物階数	地上 5階建て
事業者	株式会社ユアサイド

■居室設備

トイレ、エアコン、クローゼット、ナースコール、フローリング、ミニキッチン、フラットフロア、収納スペース、地上波アンテナ、引き戸式ドア(玄関)、照明器具、空調換気設備、車椅子対応トイレ、車椅子対応洗面化粧台、避難設備、鏡、防災設備、電気給湯器、電磁調理器

■共用施設情報(設備・施設)

ロビー、エレベーター、ナースコール、スタッフルーム、一般浴室、介護浴室、個人用浴室、健康管理・相談室、共用トイレ、厨房室、更衣室、汚物処理室、洗濯室、洗面室、玄関ホール、異常監視システム、自販機、談話室、車椅子用トイレ、避難設備、防災設備、集会室、風除室、食品庫、ダイニングルーム(食堂)、駐車場、駐輪場

この情報は2020年11月29日時点の情報です。各種情報と現状に差異がある場合は、現状優先となります。お電話がつかない場合はこちらへご相談ください。0120-510-479(平日9:00～18:00/土日祝日休み)

【サービス付き高齢者向け住宅】

ユアサイド京田辺

ゆあさいどきようたなべ

京都府京田辺市興戸南鉾立112

LIFULL介護へのお問い合わせ・見学予約は

0037-630-16920

☎ 通話無料 ※携帯電話からも可。光電話・IP電話は不可

見学希望の方はお電話・資料請求時にお伝えください

URL) <https://kaigo.homes.co.jp/facility/detail/f=55327/>

■入居条件

要介護度	要介護1、要介護2、要介護3、要介護4、要介護5
認知症	受け入れ相談可

■医療面の受け入れ (○:相談可 ×:受け入れ不可)

インシュリン投与	×	在宅酸素	×
ストーマ・人工肛門	×	中心静脈栄養 (IVH)	×
たん吸引	×	人工透析	×
ペースメーカー	×	尿バルーン	×
胃ろう	×	鼻腔経管	×
気管切開	×	褥瘡(とこずれ)	×
筋萎縮性側索硬化症 (ALS)	×	人工呼吸器	×

■感染症面の受け入れ (○:相談可 ×:受け入れ不可)

HIV	×	結核	×
MRSA(ブドウ球菌感染症)	×	梅毒	×
肝炎	×	疥癬(かいせん)	×

※「-」の項目については、各施設にお問い合わせください。

■アクセス



・JR片町線(学研都市線)同志社前駅徒歩5分

<その他交通>

・近鉄京都線興戸駅徒歩10分