

LIFULL 介護 (ライフルかいご)

【介護付き有料老人ホーム】

イリーゼ橋本中央

いりーぜ はしもとちゅうおう

神奈川県相模原市中央区南橋本2-11-16

お問い合わせ・見学予約は

0120-370-142

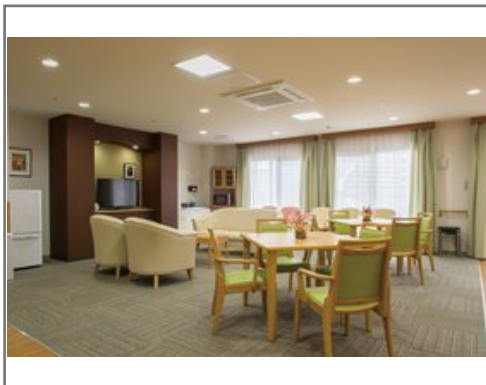
☎ 通話無料 ※携帯電話からも可。光電話・IP電話は不可

平日9:00~19:00 / 土日祝9:00~18:00 ※受付は24時間 (時間外は自動音声で受付し、翌営業日に担当が確認します)



URL) <https://kaigo.homes.co.jp/facility/detail/f=54039/>

【駅からわずか徒歩3分】



■料金プラン

プラン名	入居時費用	月額費用
Aプラン 【個室】 18.00㎡~18.30㎡	0円	17.99万円
Bプラン 【個室】 18.00㎡~18.30㎡	0円	19.99万円
-	-	-
-	-	-

※上記の金額以外に保証金等が発生する場合があります。詳しくは見学の際にお問い合わせください。

■施設概要

開設年月日	2016年05月01日
定員(居室総数)	56人
建物構造	RC(鉄筋コンクリート)造
建物階数	地上 3階建て
事業者	HITOWAケアサービス株式会社

■居室設備

掲載がありません

■共用施設情報(設備・施設)

掲載がありません

この情報は2025年04月26日時点の情報です。各種情報と現状に差異がある場合は、現状優先となります。お電話が繋がらない場合はこちらへご相談ください。0120-510-479 (平日9:00~18:00 / 土日祝日休み)

LIFULL 介護 (ライフルかいご)

【介護付き有料老人ホーム】

イリーゼ橋本中央

いりーぜ はしもとちゅうおう

神奈川県相模原市中央区南橋本2-11-16

お問い合わせ・見学予約は

0120-370-142

☎ 通話無料 ※携帯電話からも可。光電話・IP電話は不可

平日9:00~19:00 / 土日祝9:00~18:00 ※受付は24時間 (時間外は自動音声で受付し、翌営業日に担当が確認します)



URL) <https://kaigo.homes.co.jp/facility/detail/f=54039/>

■入居条件

要介護度	自立、要支援1、要支援2、要介護1、要介護2、要介護3、要介護4、要介護5
認知症	受け入れ相談可

■医療面の受け入れ (○:相談可 ×:受け入れ不可)

インシュリン投与	○	在宅酸素	○
ストーマ・人工肛門	○	中心静脈栄養 (IVH)	×
たん吸引	○	人工透析	○
ペースメーカー	○	尿バルーン	○
胃ろう	○	鼻腔経管	×
気管切開	×	褥瘡 (とこずれ)	○
筋萎縮性側索硬化症 (ALS)	○	人工呼吸器	×

■感染症面の受け入れ (○:相談可 ×:受け入れ不可)

HIV	×	結核	×
MRSA (ブドウ球菌感染症)	×	梅毒	×
肝炎	×	疥癬 (かいせん)	×

※「-」の項目については、各施設にお問い合わせください。

■アクセス



- ・ JR相模線南橋本駅徒歩3分 (約270m) ①西口を出て前方へ約130m進み、踏み切りのある交差点を左折。②約140m進めば左側に施設があります。