

LIFULL 介護 (ライフフルかいご)

【サービス付き高齢者向け住宅】

# グランドマスト浜田山

ぐらんどますとはまだやま

東京都杉並区成田西3-16-2

お問い合わせ・見学予約は

## 0037-630-02407

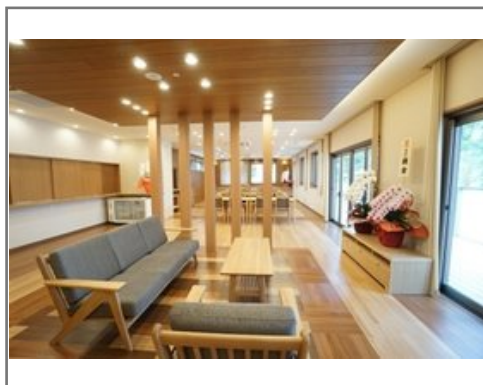
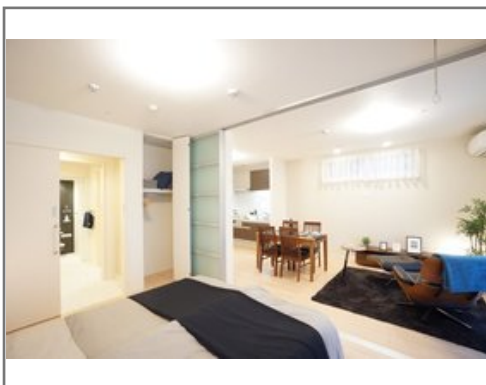
☎ 通話無料 ※携帯電話からも可。光電話・IP電話は不可

お電話は「グランドマスト事業部」につながります。



URL) <https://kaigo.homes.co.jp/facility/detail/f=53897/>

【積水ハウス】35㎡～62㎡とゆとりある間取り!手作りの食事もご用意!



### ■料金プラン

プラン名	入居時費用	月額費用
Eタイプ 【個室】 43.77㎡	34.44万円～35.07万円	25.45万円～28.5万円
-	-	-
-	-	-
-	-	-

※上記の金額以外に保証金等が発生する場合があります。詳しくは見学の際にお問い合わせください。

### ■施設概要

開設年月日	2016年03月15日
定員(居室総数)	2人
建物構造	S(鉄骨)造
建物階数	地上 3階建て
事業者	積水ハウスシャーメゾンPM東京株式会社 グランドマスト事業部

### ■居室設備

テラス、トイレ、エアコン、キッチン、シャワー、クローゼット、ナースコール、フローリング、フラットフロア、化粧洗面台、収納スペース、収納棚、地上波アンテナ、床暖房、引き戸式ドア(居室内)、折りたたみ椅子、インターネット接続口、浄水システム、浴室、浴室暖房乾燥機、温水洗浄機能付きトイレ、物干しベランダ、玄関インターホン、相談インターホン、空調換気設備、鏡、防災設備、電磁調理器

### ■共用施設情報(設備・施設)

テラス、フロント、ウッドデッキ、エレベーター、スタッフルーム、メールボックス、個人用浴室、共用トイレ、厨房室、各室インターホン設備(ナースコールとは別)、放送設備、洗面室、玄関ホール、異常監視システム、バイク置き場、車椅子用トイレ、避難設備、防災設備、風除室、食品庫、ダイニングルーム(食堂)、駐車場、駐輪場

この情報は2025年04月30日時点の情報です。各種情報と現状に差異がある場合は、現状優先となります。お電話がつかない場合はこちらへご相談ください。0120-510-479(平日9:00～18:00/土日祝日休み)

LIFULL 介護 (ライフフルかいご)

【サービス付き高齢者向け住宅】

# グランドマスト 浜田山

ぐらんどますとはまだやま

東京都杉並区成田西3-16-2

お問い合わせ・見学予約は

**0037-630-02407**

☎ 通話無料 ※携帯電話からも可。光電話・IP電話は不可

お電話は「グランドマスト事業部」につながります。



URL) <https://kaigo.homes.co.jp/facility/detail/f=53897/>

## ■入居条件

要介護度	自立、要支援1、要支援2、要介護1、要介護2
認知症	受け入れ不可

## ■医療面の受け入れ (○:相談可 ×:受け入れ不可)

インシュリン投与	×	在宅酸素	×
ストーマ・人工肛門	×	中心静脈栄養 (IVH)	×
たん吸引	×	人工透析	×
ペースメーカー	×	尿バルーン	×
胃ろう	×	鼻腔経管	×
気管切開	×	褥瘡(とこずれ)	×
筋萎縮性側索硬化症 (ALS)	×	人工呼吸器	×

## ■感染症面の受け入れ (○:相談可 ×:受け入れ不可)

HIV	×	結核	×
MRSA(ブドウ球菌感染症)	×	梅毒	×
肝炎	×	疥癬(かいせん)	×

※「-」の項目については、各施設にお問い合わせください。

## ■アクセス



・京王井の頭線浜田山駅徒歩15分