

LIFULL 介護 (ライフフルかいご)

【サービス付き高齢者向け住宅】

アイリスガーデン用賀

あいりすがーでんようが

東京都世田谷区玉川台2-17-20

お問い合わせ・見学予約は

0120-848-352

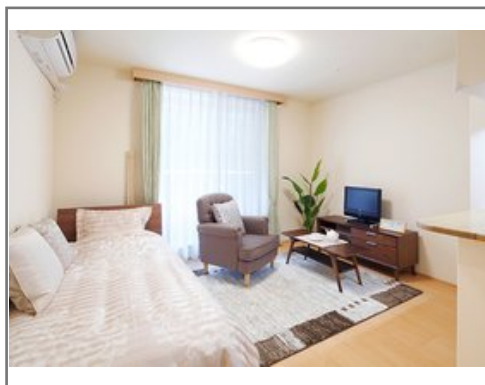
☎ 通話無料 ※携帯電話からも可。光電話・IP電話は不可

平日9:00~19:00 / 土日祝9:00~18:00 ※受付は24時間（
時間外は自動音声で受付し、翌営業日に担当が確認します）



URL) <https://kaigo.homes.co.jp/facility/detail/f=53252/>

介護付有料老人ホーム隣接で住み替えも便利



■料金プラン

プラン名	入居時費用	月額費用
1K 【個室】 28.60㎡~29.04㎡	24.8万円~26.4万円	19.42万円~20.22万円
1R+W 【個室】 29.04㎡~35.71㎡	29.8万円~31.4万円	22.12万円~22.92万円
1LDK 【個室】 35.71㎡~47.66㎡	31.4万円~37.2万円	25.22万円~26.02万円
-	-	-

※上記の金額以外に保証金等が発生する場合があります。詳しくは見学の際にお問い合わせください。

■施設概要

開設年月日	2016年07月01日
定員(居室総数)	-
建物構造	S(鉄骨)造
建物階数	地上 4階建て
事業者	株式会社ニチケアパレス

■居室設備

トイレ、キッチン、シャワー、クローゼット、化粧洗面台、地上波アンテナ、浴室、玄関インターホン

■共用施設情報(設備・施設)

フロント、ラウンジ、エレベーター、玄関ホール、ダイニングルーム(食堂)、駐車場、駐輪場

この情報は2025年04月20日時点の情報です。各種情報と現状に差異がある場合は、現状優先となります。お電話がつかない場合はこちらへご相談ください。0120-510-479(平日9:00~18:00/土日祝日休み)

LIFULL 介護 (ライフフルかいご)

【サービス付き高齢者向け住宅】

アイリスガーデン用賀

あいりすがーでんようが

東京都世田谷区玉川台2-17-20

お問い合わせ・見学予約は

0120-848-352

☎ 通話無料 ※携帯電話からも可。光電話・IP電話は不可

平日9:00~19:00 / 土日祝9:00~18:00 ※受付は24時間 (時間外は自動音声で受付し、翌営業日に担当が確認します)



URL) <https://kaigo.homes.co.jp/facility/detail/f=53252/>

■入居条件

要介護度	自立、要支援1、要支援2、要介護1、要介護2、要介護3、要介護4、要介護5
認知症	受け入れ相談可

■医療面の受け入れ (○:相談可 ×:受け入れ不可)

インシュリン投与	○	在宅酸素	○
ストーマ・人工肛門	○	中心静脈栄養 (IVH)	×
たん吸引	○	人工透析	○
ペースメーカー	○	尿バルーン	○
胃ろう	○	鼻腔経管	×
気管切開	○	褥瘡 (とこずれ)	○
筋萎縮性側索硬化症 (ALS)	×	人工呼吸器	×

■感染症面の受け入れ (○:相談可 ×:受け入れ不可)

HIV	○	結核	○
MRSA (ブドウ球菌感染症)	○	梅毒	○
肝炎	○	疥癬 (かいせん)	○

※「-」の項目については、各施設にお問い合わせください。

■アクセス



・東急田園都市線用賀駅
南口より徒歩6分 (450m)