

LIFULL 介護 (ライフルかいご)

【介護付き有料老人ホーム】

# ニチイホーム用賀

にちいほーむようが

東京都世田谷区玉川台2-17-11

お問い合わせ・見学予約は

## 0120-848-352

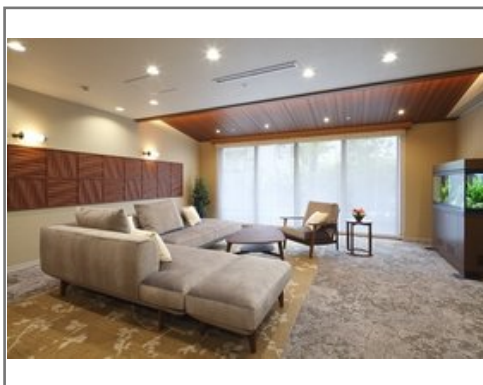
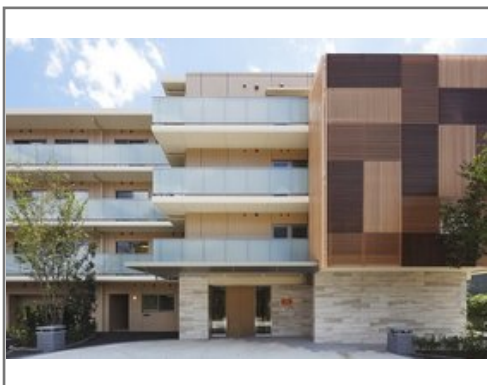
☎ 通話無料 ※携帯電話からも可。光電話・IP電話は不可

平日9:00~19:00 / 土日祝9:00~18:00 ※受付は24時間 (時間外は自動音声で受付し、翌営業日に担当が確認します)



URL) <https://kaigo.homes.co.jp/facility/detail/f=52775/>

## 【見学受付中】24時間看護師・リハビリ職員常駐



### ■料金プラン

プラン名	入居時費用	月額費用
月払いプラン(居室Ⅰ) 【個室】 19.84㎡	50万円	58.39万円
入居金プラン(居室Ⅰ) 【個室】 19.84㎡	1,650万円	24.09万円
月払いプラン(居室Ⅱ) 【二人部屋】 36.27㎡	75万円	97.24万円~104.83万円
入居金プラン(居室Ⅱ) 【二人部屋】 36.27㎡	3,020万円	34.34万円~41.93万円

※上記の金額以外に保証金等が発生する場合があります。詳しくは見学の際にお問い合わせください。

### ■施設概要

開設年月日	2016年10月01日
定員(居室総数)	80人
建物構造	RC(鉄筋コンクリート)造
建物階数	地上 4階建て
事業者	株式会社ニチイケアパレス

### ■居室設備

デスク、エアコン、カーテン、チェスト、クローゼット、ナースコール、フローリング、メモリーボックス、寝具一式、引き戸式ドア(玄関)、温水洗浄機能付きトイレ、照明器具、空調換気設備、車椅子対応洗面化粧台、防災設備、電動介護ベッド

### ■共用施設情報(設備・施設)

エレベーター、ナースコール、ファミリールーム、ヘルパーステーション、ライブラリーコーナー、介護浴室、個人用浴室、健康管理・相談室、共用トイレ、喫煙室、多目的室、応接室、放送設備、更衣室、機械浴室、機能訓練室 ※機能訓練だけでなく多目的に使用、汚物処理室、洗濯室、洗面室、玄関ホール、理美容室、自販機、防災設備、リビング&ダイニング(食堂) ※食事だけでなくイベント・レクリエーション等、日常生活上多目的に使用、駐車場

この情報は2025年04月18日時点の情報です。各種情報と現状に差異がある場合は、現状優先となります。お電話がつかない場合はこちらへご相談ください。0120-510-479 (平日9:00~18:00 / 土日祝日休み)

LIFULL 介護 (ライフフルかいご)

【介護付き有料老人ホーム】

# ニチイホーム用賀

にちいほーむようが

東京都世田谷区玉川台2-17-11

お問い合わせ・見学予約は

## 0120-848-352

☎ 通話無料 ※携帯電話からも可。光電話・IP電話は不可

平日9:00~19:00 / 土日祝9:00~18:00 ※受付は24時間 (時間外は自動音声で受付し、翌営業日に担当が確認します)



URL) <https://kaigo.homes.co.jp/facility/detail/f=52775/>

### ■入居条件

要介護度	自立、要支援1、要支援2、要介護1、要介護2、要介護3、要介護4、要介護5
認知症	受け入れ相談可

### ■医療面の受け入れ (○:相談可 ×:受け入れ不可)

インシュリン投与	○	在宅酸素	○
ストーマ・人工肛門	○	中心静脈栄養 (IVH)	○
たん吸引	○	人工透析	○
ペースメーカー	○	尿バルーン	○
胃ろう	○	鼻腔経管	×
気管切開	○	褥瘡 (とこずれ)	○
筋萎縮性側索硬化症 (ALS)	×	人工呼吸器	×

### ■感染症面の受け入れ (○:相談可 ×:受け入れ不可)

HIV	○	結核	○
MRSA (ブドウ球菌感染症)	○	梅毒	○
肝炎	○	疥癬 (かいせん)	○

※「-」の項目については、各施設にお問い合わせください。

### ■アクセス



・東急田園都市線用賀駅  
南口より徒歩7分 (500m)