

# FLOWER OF LIFE 向陽

こうよう

愛知県津島市唐臼町当理32

LIFULL介護へのお問い合わせ・見学予約は

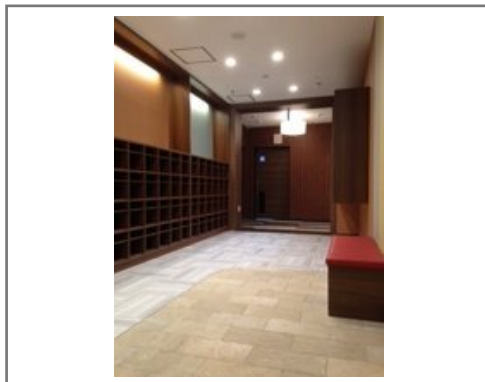
## 0037-630-41776

☎ 通話無料 ※携帯電話からも可。光電話・IP電話は不可

24時間対応しておりますのでお気軽にお電話ください。

URL) <https://kaigo.homes.co.jp/facility/detail/f=52756/>

ちょうどいい広さの「安心」とリハビリで元気に!がモットー



### ■料金プラン

プラン名	入居時費用	月額費用
2階通常プラン 【個室】 18.29㎡～18.34㎡	10.5万円	8.74万円～12.95万円
1階通常プラン 【個室】 18.30㎡	12万円	10.74万円～14.95万円
-	-	-
-	-	-

※上記の金額以外に保証金等が発生する場合があります。詳しくは見学の際にお問い合わせください。

### ■施設概要

開設年月日	2016年03月20日
定員(居室総数)	47人
建物構造	木造
建物階数	地上 2階建て
事業者	株式会社エンネルグ

### ■居室設備

エアコン、カーテン、クローゼット、ナースコール、フローリング、フラットフロア、収納棚、ケーブルテレビ回線、地上波アンテナ、引き戸式ドア(居室内)、温水洗浄機能付きトイレ、照明器具、車椅子対応洗面化粧台、防火カーテン、防災設備、電話回線

### ■共用施設情報(設備・施設)

エレベーター、スタッフルーム、リビングルーム、個人用浴室、健康管理・相談室、共用トイレ、厨房室、大浴場、リネン室、応接室、放送設備、更衣室、機械浴室、汚物処理室、洗濯室、洗面室、玄関ホール、バイク置き場、自販機、談話室、車椅子用トイレ、避難設備、防災設備、食品庫、ダイニングルーム(食堂)、駐車場

この情報は2021年06月17日時点の情報です。各種情報と現状に差異がある場合は、現状優先となります。お電話がつかない場合はこちらへご相談ください。0120-510-479(平日9:00～18:00/土日祝日休み)

【サービス付き高齢者向け住宅】

# FLOWER OF LIFE 向陽

こうよう

愛知県津島市唐臼町当理32

LIFULL介護へのお問い合わせ・見学予約は

## 0037-630-41776

☎ 通話無料 ※携帯電話からも可。光電話・IP電話は不可

24時間対応しておりますのでお気軽にお電話ください。

URL) <https://kaigo.homes.co.jp/facility/detail/f=52756/>

### ■入居条件

要介護度	自立、要支援1、要支援2、要介護1、要介護2、要介護3、要介護4、要介護5
認知症	受け入れ相談可

### ■医療面の受け入れ (○:相談可 ×:受け入れ不可)

インシュリン投与	○	在宅酸素	○
ストーマ・人工肛門	○	中心静脈栄養(IVH)	×
たん吸引	×	人工透析	○
ペースメーカー	○	尿バルーン	○
胃ろう	×	鼻腔経管	×
気管切開	×	褥瘡(とこずれ)	○
筋萎縮性側索硬化症(ALS)	×	人工呼吸器	×

### ■感染症面の受け入れ (○:相談可 ×:受け入れ不可)

HIV	×	結核	×
MRSA(ブドウ球菌感染症)	×	梅毒	×
肝炎	×	疥癬(かいせん)	×

※「-」の項目については、各施設にお問い合わせください。

### ■アクセス



・名鉄津島線津島駅徒歩1分  
津島ふれあいバスBコース10分 唐臼北停留所下車 南へ徒歩1分

<その他交通>

・名鉄名古屋本線名鉄名古屋駅