

LIFULL 介護 (ライフルかいご)

【住宅型有料老人ホーム】

イリーゼ溝の口

いりーぜ みぞのくち

神奈川県川崎市高津区溝口6-15-4

お問い合わせ・見学予約は

0120-370-142

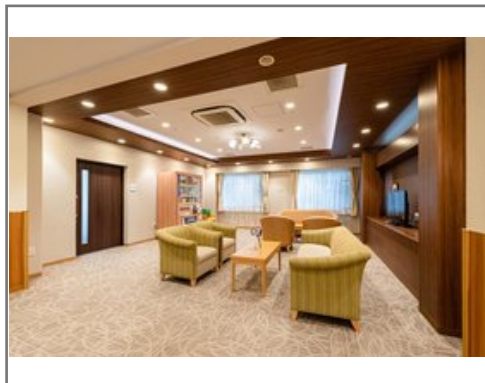
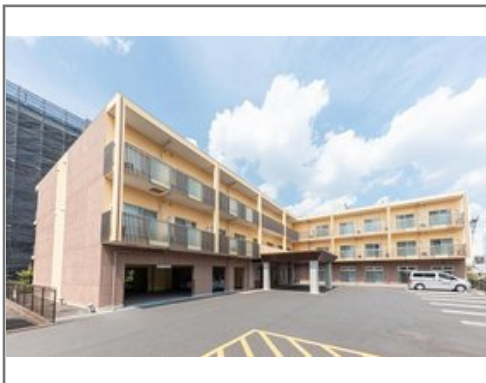
☎ 通話無料 ※携帯電話からも可。光電話・IP電話は不可

平日9:00~19:00 / 土日祝9:00~18:00 ※受付は24時間 (時間外は自動音声で受付し、翌営業日に担当が確認します)



URL) <https://kaigo.homes.co.jp/facility/detail/f=52736/>

【商業施設へのアクセスも良好な好立地】



■料金プラン

プラン名	入居時費用	月額費用
基本プラン(自立・要支援・要介護1… 【個室】 18.33㎡	0円	20.8万円
基本プラン(要介護3~5) 【個室】 18.33㎡	0円	17.5万円
-	-	-
-	-	-

※上記の金額以外に保証金等が発生する場合があります。詳しくは見学の際にお問い合わせください。

■施設概要

開設年月日	2016年02月01日
定員(居室総数)	58人
建物構造	RC(鉄筋コンクリート)造
建物階数	地上 3階建て
事業者	HITOWAケアサービス株式会社

■居室設備

掲載がありません

■共用施設情報(設備・施設)

掲載がありません

この情報は2025年03月19日時点の情報です。各種情報と現状に差異がある場合は、現状優先となります。お電話がつかない場合はこちらへご相談ください。0120-510-479(平日9:00~18:00/土日祝日休み)

LIFULL 介護 (ライフフルかいご)

【住宅型有料老人ホーム】

イリーゼ溝の口

いりーぜ みぞのくち

神奈川県川崎市高津区溝口6-15-4

お問い合わせ・見学予約は

0120-370-142

☎ 通話無料 ※携帯電話からも可。光電話・IP電話は不可

平日9:00~19:00 / 土日祝9:00~18:00 ※受付は24時間 (時間外は自動音声で受付し、翌営業日に担当が確認します)



URL) <https://kaigo.homes.co.jp/facility/detail/f=52736/>

■入居条件

要介護度	自立、要支援1、要支援2、要介護1、要介護2、要介護3、要介護4、要介護5
認知症	受け入れ相談可

■医療面の受け入れ (○:相談可 ×:受け入れ不可)

インシュリン投与	○	在宅酸素	○
ストーマ・人工肛門	○	中心静脈栄養 (IVH)	×
たん吸引	○	人工透析	○
ペースメーカー	○	尿バルーン	○
胃ろう	○	鼻腔経管	×
気管切開	×	褥瘡 (とこずれ)	○
筋萎縮性側索硬化症 (ALS)	○	人工呼吸器	×

■感染症面の受け入れ (○:相談可 ×:受け入れ不可)

HIV	×	結核	×
MRSA (ブドウ球菌感染症)	×	梅毒	×
肝炎	×	疥癬 (かいせん)	×

※「-」の項目については、各施設にお問い合わせください。

■アクセス



・東急田園都市線高津駅徒歩15分 (約1.2km)