

【介護付き有料老人ホーム】

イリーゼ行田

いりーぜ ぎょうだ

埼玉県行田市向町15-37

LIFULL介護へのお問い合わせ・見学予約は

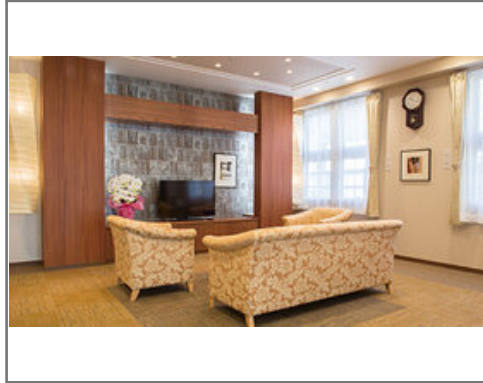
0120-370-142

☎ 通話無料 ※携帯電話からも可。光電話・IP電話は不可

(受付時間 9:00~18:00) ※面会、求人、電話番号の案内は承
っておりません。

URL) <https://kaigo.homes.co.jp/facility/detail/f=52735/>

【古代ロマンを感じながらゆったり過ごす】



■料金プラン

プラン名	入居時費用	月額費用
【増税対応済】Aプラン 【個室】 18.00㎡	0円	15.23万円
【増税対応済】Bプラン 【個室】 18.00㎡	0円	17.13万円
-	-	-
-	-	-

※上記の金額以外に保証金等が発生する場合があります。詳しくは見学の際にお問い合わせください。

■施設概要

開設年月日	2016年02月01日
定員(居室総数)	53人
建物構造	RC(鉄筋コンクリート)造
建物階数	地上 3階建て
事業者	HITOWAケアサービス株式会社

■居室設備

掲載がありません

■共用施設情報(設備・施設)

掲載がありません

この情報は2020年09月25日時点の情報です。各種情報と現状に差異がある場合は、現状優先となります。お電話がつかない場合はこちらへご相談ください。0120-510-479(平日9:00~18:00/土日祝日休み)

【介護付き有料老人ホーム】

イリーゼ行田

いりーぜ ぎょうだ

埼玉県行田市向町15-37

LIFULL介護へのお問い合わせ・見学予約は

0120-370-142

☎ 通話無料 ※携帯電話からも可。光電話・IP電話は不可

(受付時間 9:00~18:00) ※面会、求人、電話番号の案内は承
っておりません。

URL) <https://kaigo.homes.co.jp/facility/detail/f=52735/>

■入居条件

要介護度	自立、要支援1、要支援2、要介護1、要介護2、要介護3、 要介護4、要介護5
認知症	受け入れ相談可

■医療面の受け入れ (○:相談可 ×:受け入れ不可)

インシュリン投与	○	在宅酸素	○
ストーマ・人工肛門	○	中心静脈栄養(IVH)	×
たん吸引	○	人工透析	○
ペースメーカー	○	尿バルーン	○
胃ろう	○	鼻腔経管	×
気管切開	×	褥瘡(とこずれ)	○
筋萎縮性側索硬化症(ALS)	○	人工呼吸器	×

■感染症面の受け入れ (○:相談可 ×:受け入れ不可)

HIV	×	結核	○
MRSA(ブドウ球菌感染症)	○	梅毒	×
肝炎	○	疥癬(かいせん)	×

※「-」の項目については、各施設にお問い合わせください。

■アクセス



・秩父鉄道行田市駅徒歩13分
(約1km)