

グループホームもりたかの憩

ぐるーぷほーむもりたかのいこい

愛知県名古屋市守山区森孝4丁目124番地

LIFULL介護へのお問い合わせ・見学予約は

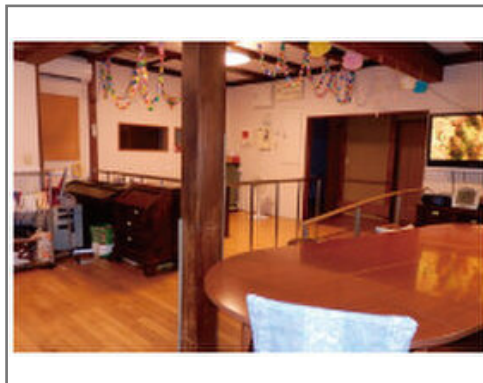
0120-769-986

☎ 通話無料 ※携帯電話からも可。光電話・IP電話は不可

(受付時間 9:00~18:00) ※面会、求人、電話番号の案内は承っておりません。

URL) <https://kaigo.homes.co.jp/facility/detail/f=52733/>

【女性専用】緑豊かな庭園をそなえ、四季折々の楽しみがひろがります。



■料金プラン

プラン名	入居時費用	月額費用
【増税対応済】料金プラン 【個室】 9.93㎡~13.28㎡	0円	14.78万円
-	-	-
-	-	-
-	-	-

※上記の金額以外に保証金等が発生する場合があります。詳しくは見学の際にお問い合わせください。

■施設概要

開設年月日	2015年11月01日
定員(居室総数)	9人
建物構造	木造
建物階数	地上 2階建て
事業者	株式会社フロンティアの介護

■居室設備

掲載がありません

■共用施設情報(設備・施設)

掲載がありません

グループホームもりたかの憩

ぐるーぷほーむもりたかのいこい

愛知県名古屋市守山区森孝4丁目124番地

LIFULL介護へのお問い合わせ・見学予約は

0120-769-986

☎ 通話無料 ※携帯電話からも可。光電話・IP電話は不可

(受付時間 9:00~18:00) ※面会、求人、電話番号の案内は承
っておりません。

URL) <https://kaigo.homes.co.jp/facility/detail/f=52733/>

■入居条件

要介護度	要支援2、要介護1、要介護2、要介護3、要介護4、要介護5
認知症	受け入れ相談可

■医療面の受け入れ (○:相談可 ×:受け入れ不可)

インシュリン投与	○	在宅酸素	○
ストーマ・人工肛門	○	中心静脈栄養(IVH)	×
たん吸引	×	人工透析	○
ペースメーカー	○	尿バルーン	○
胃ろう	×	鼻腔経管	×
気管切開	×	褥瘡(とこずれ)	○
筋萎縮性側索硬化症(ALS)	○	人工呼吸器	×

■感染症面の受け入れ (○:相談可 ×:受け入れ不可)

HIV	×	結核	×
MRSA(ブドウ球菌感染症)	○	梅毒	○
肝炎	○	疥癬(かいせん)	○

※「-」の項目については、各施設にお問い合わせください。

■アクセス



・名古屋市営東山線藤が丘駅
市営基幹バス・名鉄基幹バス・本郷11・藤丘11 「三軒家」バス停下車
徒歩約1分