

【サービス付き高齢者向け住宅】

ディーフェスタ川口芝高木

でいーふえすたかわぐちしばたかぎ

埼玉県川口市芝高木2丁目20-12

LIFULL介護へのお問い合わせ・見学予約は

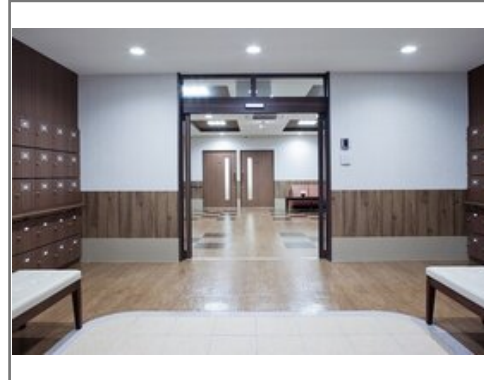
0037-630-41263

☎ 通話無料 ※携帯電話からも可。光電話・IP電話は不可

受付時間：9：00～17：30（年中無休）資料請求や 電話・メール対応、入居のご相談は運営委託先の（株）やさしい手のスタッフが承ります。どうぞお気軽にお電話ください。

URL) <https://kaigo.homes.co.jp/facility/detail/f=52201/>

【大和ハウスグループ】自由と安心に暮らせるお住まいとなります。



■料金プラン

プラン名	入居時費用	月額費用
料金表 【個室】 18.00㎡～20.40㎡	19.2万円	11.98万円～17.49万円
料金表 【二人部屋】 36.45㎡	36.3万円	22.26万円～33.28万円
-	-	-
-	-	-

※上記の金額以外に保証金等が発生する場合があります。詳しくは見学の際にお問い合わせください。

■施設概要

開設年月日	2015年08月01日
定員（居室総数）	95人
建物構造	S（鉄骨）造
建物階数	地上 3階建て
事業者	大和リビングケア株式会社

■居室設備

エアコン、カーテン、クローゼット、BSアンテナ、フラットフロア、化粧洗面台、地上波アンテナ、引き戸式ドア（玄関）、温水洗浄機能付きトイレ、照明器具、緊急コール、鏡

■共用施設情報（設備・施設）

フロント、エレベーター、スタッフルーム、メールボックス、リビングルーム、個人用浴室、共用トイレ、共用収納、多目的室、家庭菜園、寝台用エレベーター、放送設備、機械浴室、汚物処理室、洗濯室、玄関ホール、理美容室、給茶機（食堂）、自販機、花壇、談話室、車椅子用トイレ、避難設備、防災設備、ダイニングルーム（食堂）、駐輪場

この情報は2021年06月14日時点の情報です。各種情報と現状に差異がある場合は、現状優先となります。お電話がつかない場合はこちらへご相談ください。0120-510-479（平日9:00～18:00／土日祝日休み）

【サービス付き高齢者向け住宅】

ディーフェスタ川口芝高木

でいーふえすたかわぐちしばたかぎ

埼玉県川口市芝高木2丁目20-12

LIFULL介護へのお問い合わせ・見学予約は

0037-630-41263

☎ 通話無料 ※携帯電話からも可。光電話・IP電話は不可

受付時間：9：00～17：30（年中無休）資料請求や 電話・メール対応、入居のご相談は
運営委託先の(株)やさしい手のスタッフが承ります。どうぞ
お気軽にお電話ください。

URL) <https://kaigo.homes.co.jp/facility/detail/f=52201/>

■入居条件

要介護度	要支援1、要支援2、要介護1、要介護2、要介護3、要介護4、要介護5
認知症	受け入れ相談可

■医療面の受け入れ (○:相談可 ×:受け入れ不可)

インシュリン投与	○	在宅酸素	○
ストーマ・人工肛門	○	中心静脈栄養(IVH)	○
たん吸引	○	人工透析	○
ペースメーカー	○	尿バルーン	○
胃ろう	○	鼻腔経管	○
気管切開	×	褥瘡(とこずれ)	○
筋萎縮性側索硬化症(ALS)	○	人工呼吸器	×

■感染症面の受け入れ (○:相談可 ×:受け入れ不可)

HIV	○	結核	○
MRSA(ブドウ球菌感染症)	○	梅毒	○
肝炎	○	疥癬(かいせん)	○

※「-」の項目については、各施設にお問い合わせください。

■アクセス



- ・JR京浜東北・根岸線蕨駅
- ・蕨駅東口のりば1 蕨06医療センター經由新井宿駅ゆき乗車 バス7分「芝中央小学校入口」バス停徒歩8分（国際興業バス）・蕨駅東口のりば2 蕨02東浦和駅ゆき乗車 バス7分「芝中央小学校入口」バス7分（国際興業バス）