

【サービス付き高齢者向け住宅】

グランドマスト三鷹上連雀

ぐらんどますとみたかかみれんじやく

東京都三鷹市上連雀5丁目-15-18

LIFULL介護へのお問い合わせ・見学予約は

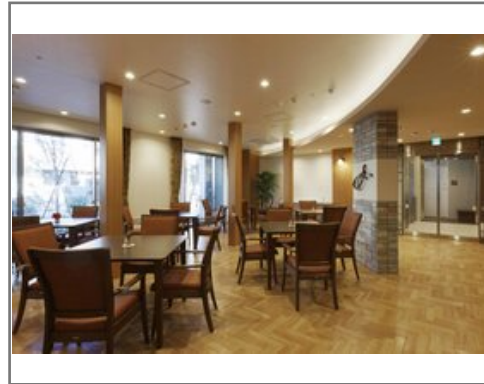
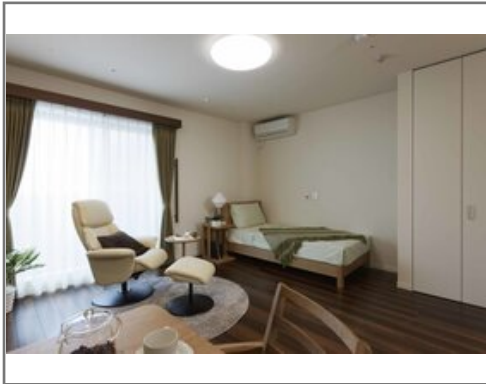
0037-630-48591

☎ **通話無料** ※携帯電話からも可。光電話・IP電話は不可

お電話は担当仲介業者の「イチイ
シニア事業部」につながります。

URL) <https://kaigo.homes.co.jp/facility/detail/f=50876/>

【積水ハウス】最大45㎡あり!コンシェルジュ付!自立型
!食堂付き!



■料金プラン

プラン名	入居時費用	月額費用
A1タイプ 1K 【個室】 36.97㎡	31.5万円	21.6万円～23.8万円
B1タイプ 1K 【個室】 36.97㎡	31.5万円	21.6万円～23.8万円
-	-	-
-	-	-

※上記の金額以外に保証金等が発生する場合があります。詳しくは見学の際にお問い合わせください。

■施設概要

開設年月日	2015年12月14日
定員(居室総数)	2人
建物構造	S(鉄骨)造
建物階数	地上 3階建て
事業者	積和グランドマスト株式会社

■居室設備

トイレ、エアコン、キッチン、シャワー、クローゼット、ナースコール、フローリング、フラットフロア、人感センサー、化粧洗面台、収納スペース、収納棚、地上波アンテナ、引き戸式ドア(玄関)、インターネット接続口、浄水システム、浴室、浴室暖房乾燥機、温水洗浄機能付きトイレ、物干しベランダ、玄関インターホン、相談インターホン、車椅子対応トイレ、避難設備、鏡、防災設備、電磁調理器、電話回線、靴箱

■共用施設情報(設備・施設)

ロビー、フロント、ウッドデッキ、エレベーター、スタッフルーム、メールボックス、リビングルーム、パーティールーム、サークル・クラブルーム、個人用浴室、厨房室、地域交流スペース、寝台用エレベーター、応接室、玄関ホール、異常監視システム、自販機、談話室、避難設備、防災設備、集会室、風除室、食品庫、ダイニングルーム(食堂)、駐車場、駐輪場

この情報は2020年10月22日時点の情報です。各種情報と現状に差異がある場合は、現状優先となります。お電話が繋がらない場合はこちらへご相談ください。0120-510-479(平日9:00~18:00/土日祝日休み)

【サービス付き高齢者向け住宅】

グランドマスト三鷹上連雀

ぐらんどますとみたかかみれんじやく

東京都三鷹市上連雀5丁目-15-18

LIFULL介護へのお問い合わせ・見学予約は

0037-630-48591

☎ 通話無料 ※携帯電話からも可。光電話・IP電話は不可

お電話は担当仲介業者の「イチイ
シニア事業部」につながります。

URL) <https://kaigo.homes.co.jp/facility/detail/f=50876/>

■入居条件

要介護度	自立、要支援1、要支援2、要介護1、要介護2
認知症	受け入れ不可

■医療面の受け入れ (○:相談可 ×:受け入れ不可)

インシュリン投与	×	在宅酸素	×
ストーマ・人工肛門	×	中心静脈栄養(IVH)	×
たん吸引	×	人工透析	×
ペースメーカー	×	尿バルーン	×
胃ろう	×	鼻腔経管	×
気管切開	×	褥瘡(とこずれ)	×
筋萎縮性側索硬化症(ALS)	×	人工呼吸器	×

■感染症面の受け入れ (○:相談可 ×:受け入れ不可)

HIV	×	結核	×
MRSA(ブドウ球菌感染症)	×	梅毒	×
肝炎	×	疥癬(かいせん)	×

※「-」の項目については、各施設にお問い合わせください。

■アクセス



・ J R 中央線三鷹駅徒歩13分

<その他交通>

・ J R 中央線武蔵境駅徒歩11分