

LIFULL 介護 (ライフフルかいご)

【介護付き有料老人ホーム】

# 松山エデンの園

まつやまえでんのその

愛媛県松山市祝谷6丁目1248

お問い合わせ・見学予約は

## 0037-630-42652

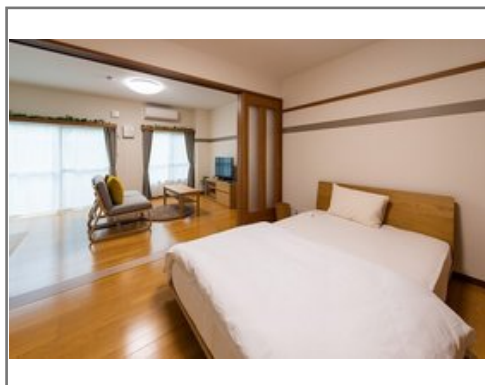
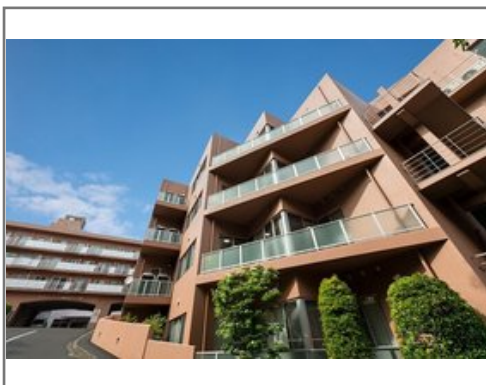
☎ 通話無料 ※携帯電話からも可。光電話・IP電話は不可

受付時間 / 午前9時～午後5時 (土・日・祝日を除く)

URL) <https://kaigo.homes.co.jp/facility/detail/f=50449/>



瀬戸内の穏やかな光と風が、歴史と文化を静かに育む舞台「松山エデンの園」



### ■料金プラン

プラン名	入居時費用	月額費用
終身プラン 【個室】 24.70㎡～49.95㎡	1,870万円～3,620万円	14.45万円
一年利用プラン 【個室】 24.70㎡～49.95㎡	141.68万円～281.68万円	14.45万円
【介護居室直接入居】終身プラン 【個室】 24.79㎡	1,610万円	14.45万円
【介護居室直接入居】年払プラン 【個室】 24.79㎡	314.31万円	14.45万円

※上記の金額以外に保証金等が発生する場合があります。詳しくは見学の際にお問い合わせください。

### ■施設概要

開設年月日	1980年06月20日
定員(居室総数)	169人
建物構造	RC(鉄筋コンクリート)造
建物階数	地上7階、地下1階建て
事業者	社会福祉法人聖隷福祉事業団

### ■居室設備

トイレ、キッチン、シャワー、クローゼット、ナースコール、フローリング、BSアンテナ、人感センサー、化粧洗面台、地上波アンテナ、大型電源スイッチ類、引き戸式ドア(居室内)、手すり(玄関、トイレ、浴室)、浴室、温水洗浄機能付きトイレ、物干しベランダ、玄関インターホン、相談インターホン、鏡、防災装備(難燃材仕様壁紙、防火ドア(玄関)、熱感知器等)、防災設備、電気給湯器、電磁調理器、電話回線、靴箱

### ■共用施設情報(設備・施設)

テラス、ロビー、フロント、ウッドデッキ、エレベーター、ナースコール、カラオケルーム、スタッフルーム、メールボックス、トレーニングルーム、エステティックサロン、サークル・クラブルーム、一時介護室、一般浴室、中庭、介護浴室、個人用浴室、健康管理・相談室、公衆電話、共用トイレ、厨房室、各階ゲストシュート室、囲碁、図書室、売店、売店、ゲストルーム、駐車場、菜園、理美容室等、多目的室、大浴場、大浴場、介助浴室、食堂、一時介護室、ロビー、トレーニ...

この情報は2025年03月20日時点の情報です。各種情報と現状に差異がある場合は、現状優先となります。お電話がつかない場合はこちらへご相談ください。0120-510-479(平日9:00～18:00/土日祝日休み)

LIFULL 介護 (ライフフルかいご)

【介護付き有料老人ホーム】

# 松山エデンの園

まつやまえでんのその

愛媛県松山市祝谷6丁目1248

お問い合わせ・見学予約は

## 0037-630-42652

☎ 通話無料

※携帯電話からも可。光電話・IP電話は不可

受付時間 / 午前9時～午後5時 (土・日・祝日を除く)



URL) <https://kaigo.homes.co.jp/facility/detail/f=50449/>

## ■入居条件

要介護度	自立、要支援1、要支援2、要介護1、要介護2、要介護3、要介護4、要介護5
認知症	受け入れ相談可

## ■医療面の受け入れ (○:相談可 ×:受け入れ不可)

インシュリン投与	○	在宅酸素	○
ストーマ・人工肛門	○	中心静脈栄養 (IVH)	○
たん吸引	○	人工透析	○
ペースメーカー	○	尿バルーン	○
胃ろう	○	鼻腔経管	×
気管切開	×	褥瘡(とこずれ)	○
筋萎縮性側索硬化症 (ALS)	○	人工呼吸器	×

## ■感染症面の受け入れ (○:相談可 ×:受け入れ不可)

HIV	×	結核	○
MRSA(ブドウ球菌感染症)	○	梅毒	○
肝炎	○	疥癬(かいせん)	○

※「-」の項目については、各施設にお問い合わせください。

## ■アクセス



・伊予鉄道松山駅前線南町駅徒歩25分  
車で約5分