

【介護付き有料老人ホーム】

宝塚エデンの園

たからづかえでのその

兵庫県宝塚市ゆずり葉台3丁目1-1

お問い合わせ・見学予約は

0037-630-42770

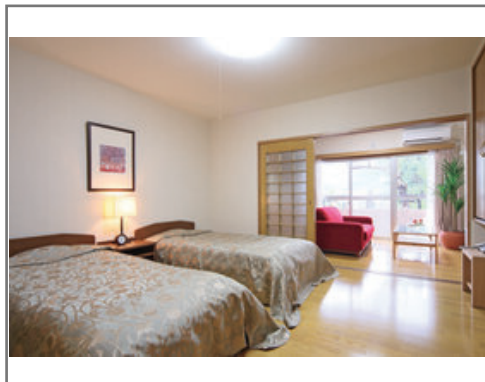
☎**通話無料** ※携帯電話からも可。光電話・IP電話は不可

受付時間／午前9時～午後5時（日・祝日を除く）



URL) <https://kaigo.homes.co.jp/facility/detail/f=50448/>

生きがいを心豊かに育むふれあいのコミュニティスペース「宝塚エデンの園」



■料金プラン

プラン名	入居時費用	月額費用
終身プラン 【個室】 32.09㎡～81.99㎡	2,252万円～6,782万円	15.06万円
-	-	-
-	-	-
-	-	-

※上記の金額以外に保証金等が発生する場合があります。詳しくは見学の際にお問い合わせください。

■施設概要

開設年月日	1979年04月01日
定員(居室総数)	551人
建物構造	SRC(鉄骨鉄筋コンクリート)造
建物階数	地上 13階、地下 2階建て
事業者	社会福祉法人聖隷福祉事業団

■居室設備

ハンドシャワー付洗面台、暖房便座&温水シャワー付トイレ(手すり付)、大型電源スイッチ類、インターホン、暖房用コンベクター(温水循環式:原則として冬季のみ)、緊急連絡装置、生活リズムセンサー、防災装備〈火災感知器・防火ドア(玄関)・難燃性室内壁等〉、手すり付浴室、電磁調理器付システムキッチン・シングルレバー水栓

■共用施設情報(設備・施設)

多目的ホール、集会室1、集会室2、温水プール、フィットネスルーム、アトリエ、トランクルーム、駐車場、喫茶、売店、理美容室(外部業者)、大浴場、A棟浴場、介護浴室、大食堂、A棟食堂、一時介護室、デイケアルーム(機能訓練室と兼用)、プレイルーム、健康管理室、ゲストルーム、クラブ室、ビデオシアター

この情報は2021年08月02日時点の情報です。各種情報と現状に差異がある場合は、現状優先となります。お電話が繋がらない場合はこちらへご相談ください。0120-510-479(平日9:00~18:00/土日祝日休み)

【介護付き有料老人ホーム】

宝塚エデンの園

たからづかえでのその

兵庫県宝塚市ゆずり葉台3丁目1-1

お問い合わせ・見学予約は

0037-630-42770

☎ 通話無料 ※携帯電話からも可。光電話・IP電話は不可

受付時間／午前9時～午後5時（日・祝日を除く）



URL) <https://kaigo.homes.co.jp/facility/detail/f=50448/>

■入居条件

要介護度	自立
認知症	-

■医療面の受け入れ（○:相談可 ×:受け入れ不可）

インシュリン投与	×	在宅酸素	×
ストーマ・人工肛門	×	中心静脈栄養(IVH)	×
たん吸引	×	人工透析	×
ペースメーカー	×	尿バルーン	×
胃ろう	×	鼻腔経管	×
気管切開	×	褥瘡(とこずれ)	×
筋萎縮性側索硬化症(ALS)	×	人工呼吸器	×

■感染症面の受け入れ（○:相談可 ×:受け入れ不可）

HIV	×	結核	×
MRSA(ブドウ球菌感染症)	×	梅毒	×
肝炎	×	疥癬(かいせん)	×

※「-」の項目については、各施設にお問い合わせください。

■アクセス



・阪急今津線逆瀬川駅

最寄り駅より車で約7分。阪急今津線「逆瀬川駅」駅前バスターミナルより阪急バス「エデンの園」行に乗車、終点「エデンの園」バス停下車。乗車時間は約14分。