

LIFULL 介護 (ライフフルかいご)

【サービス付き高齢者向け住宅】

グランドマストやさしえ川口三ツ和

ぐらんどますとやさしえかわぐちみつわ

埼玉県川口市三ツ和1丁目4-21

お問い合わせ・見学予約は

0037-630-43456

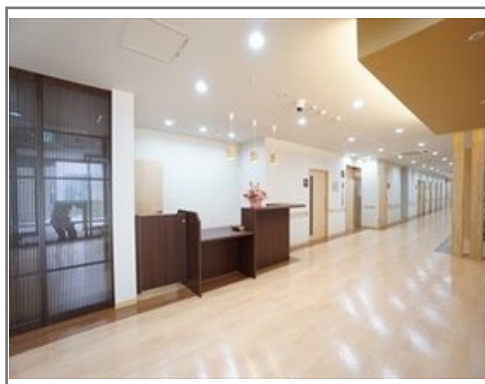
☎ 通話無料 ※携帯電話からも可。光電話・IP電話は不可

見学希望の方はお電話・資料請求時にお伝えください



URL) <https://kaigo.homes.co.jp/facility/detail/f=50435/>

喜びと感動そして優しさを。笑顔あふれる活気に満ちた生活を提供する住まい



■料金プラン

| プラン名 | 入居時費用 | 月額費用 |
|-----------------------------|-------|----------------|
| 1Rタイプ 【個室】 19.35㎡～19.59㎡ | 0円 | 11.3万円～17.91万円 |
| 1LDKタイプ 【二人部屋】 38.71㎡ | 0円 | 19.1万円～31.81万円 |
| - | - | - |
| - | - | - |

※上記の金額以外に保証金等が発生する場合があります。詳しくは見学の際にお問い合わせください。

■施設概要

| | |
|----------|-------------|
| 開設年月日 | 2015年11月01日 |
| 定員(居室総数) | 51人 |
| 建物構造 | S(鉄骨)造 |
| 建物階数 | 地上 2階建て |
| 事業者 | 株式会社やさしい手 |

■居室設備

トイレ、エアコン、クローゼット、ナースコール、フラットフロア、化粧洗面台、地上波アンテナ、引き戸式ドア(居室内)、温水洗浄機能付きトイレ、照明器具、車椅子対応トイレ、車椅子対応洗面化粧台、避難設備、鏡、防災設備、電話回線

■共用施設情報(設備・施設)

フロント、ウッドデッキ、エレベーター、ナースコール、スタッフルーム、メールボックス、リビングルーム、一般浴室、介護浴室、個人用浴室、健康管理・相談室、共用トイレ、厨房室、リネン室、寝台用エレベーター、放送設備、更衣室、機械浴室、汚物処理室、洗濯室、洗面室、玄関ホール、異常監視システム、自販機、車椅子用トイレ、避難設備、防災設備、駐車場、駐輪場

この情報は2025年03月24日時点の情報です。各種情報と現状に差異がある場合は、現状優先となります。お電話がつかない場合はこちらへご相談ください。0120-510-479(平日9:00～18:00/土日祝日休み)

LIFULL 介護 (ライフフルかいご)

【サービス付き高齢者向け住宅】

グランドマストやさしえ川口三ツ和

ぐらんどますとやさしえかわぐちみつわ

埼玉県川口市三ツ和1丁目4-21

お問い合わせ・見学予約は

0037-630-43456

☎ 通話無料 ※携帯電話からも可。光電話・IP電話は不可

見学希望の方はお電話・資料請求時にお伝えください



URL) <https://kaigo.homes.co.jp/facility/detail/f=50435/>

■入居条件

| | |
|------|--------------------------|
| 要介護度 | 要介護1、要介護2、要介護3、要介護4、要介護5 |
| 認知症 | 受け入れ相談可 |

■医療面の受け入れ (○:相談可 ×:受け入れ不可)

| | | | |
|----------------|---|-------------|---|
| インシュリン投与 | ○ | 在宅酸素 | ○ |
| ストーマ・人工肛門 | ○ | 中心静脈栄養(IVH) | ○ |
| たん吸引 | ○ | 人工透析 | ○ |
| ペースメーカー | ○ | 尿バルーン | ○ |
| 胃ろう | ○ | 鼻腔経管 | ○ |
| 気管切開 | × | 褥瘡(とこずれ) | ○ |
| 筋萎縮性側索硬化症(ALS) | ○ | 人工呼吸器 | × |

■感染症面の受け入れ (○:相談可 ×:受け入れ不可)

| | | | |
|----------------|---|----------|---|
| HIV | ○ | 結核 | ○ |
| MRSA(ブドウ球菌感染症) | ○ | 梅毒 | ○ |
| 肝炎 | ○ | 疥癬(かいせん) | ○ |

※「-」の項目については、各施設にお問い合わせください。

■アクセス



・ 埼玉高速鉄道南鳩ヶ谷駅徒歩10分