

LIFULL 介護 (ライフルかいご)

【介護付き有料老人ホーム】

ブランチエールケア溝の口

ぶらんしえーるけあみぞのくち

神奈川県川崎市高津区下作延4丁目23-13

お問い合わせ・見学予約は

0037-630-46615

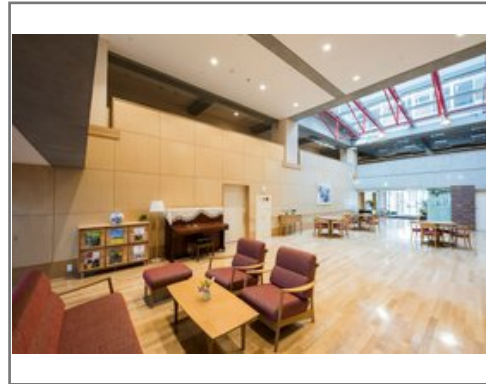
☎ 通話無料 ※携帯電話からも可。光電話・IP電話は不可

電話での受付時間9:00~18:00、転送電話につき着信までに時間がかかる場合があります。土日祝は電話に出られない場合があります。



URL) <https://kaigo.homes.co.jp/facility/detail/f=49772/>

看護・介護職員が24時間常駐し、日常のケアから夜間・緊急時もサポート



■料金プラン

プラン名	入居時費用	月額費用
【介護型】一括払い方式(ワンルーム… 【個室】 21.53㎡	918万円	21.27万円
【介護型】一部月払い方式(ワンルー… 【個室】 21.53㎡	565万円	26.27万円
【介護型】一部月払い方式(ワンルー… 【個室】 21.53㎡	39万円	34.27万円
-	-	-

※上記の金額以外に保証金等が発生する場合があります。詳しくは見学の際にお問い合わせください。

■施設概要

開設年月日	2016年03月01日
定員(居室総数)	77人
建物構造	RC(鉄筋コンクリート)造
建物階数	地上 4階建て
事業者	株式会社長谷工シニアウェルデザイン

■居室設備

トイレ、エアコン、クローゼット、ナースコール、BSアンテナ、フラットフロア、化粧洗面台、収納スペース、収納棚、地上波アンテナ、引き戸式ドア(居室内)、引き戸式ドア(玄関)、温水洗浄機能付きトイレ、照明器具、玄関ディスプレイ、空調換気設備、避難設備、鏡、防災設備、電動介護ベッド、電気給湯器、電話回線

■共用施設情報(設備・施設)

テラス、ロビー、フロント、ウッドデッキ、エレベーター、ナースコール、スタッフルーム、リビングルーム、介護浴室、個人用浴室、健康管理・相談室、共用トイレ、厨房室、多目的室、リネン室、寝台用エレベーター、放送設備、機械浴室、汚物処理室、洗濯室、玄関ホール、理美容室、自販機、談話室、車椅子用トイレ、避難設備、防災設備、風除室、ダイニングルーム(食堂)、駐車場、駐輪場

この情報は2025年03月23日時点の情報です。各種情報と現状に差異がある場合は、現状優先となります。お電話がつかない場合はこちらへご相談ください。0120-510-479(平日9:00~18:00/土日祝日休み)

LIFULL 介護 (ライフフルかいご)

【介護付き有料老人ホーム】

ブランチエールケア溝の口

ぶらんしえーるけあみぞのくち

神奈川県川崎市高津区下作延4丁目23-13

お問い合わせ・見学予約は

0037-630-46615

☎ 通話無料 ※携帯電話からも可。光電話・IP電話は不可

電話での受付時間9:00~18:00、転送電話につき着信までに時間がかかる場合があります。土日祝は電話に出られない場合があります。



URL) <https://kaigo.homes.co.jp/facility/detail/f=49772/>

■入居条件

要介護度	自立、要支援1、要支援2、要介護1、要介護2、要介護3、要介護4、要介護5
認知症	受け入れ相談可

■医療面の受け入れ (○:相談可 ×:受け入れ不可)

インシュリン投与	○	在宅酸素	○
ストーマ・人工肛門	○	中心静脈栄養(IVH)	○
たん吸引	○	人工透析	○
ペースメーカー	○	尿バルーン	○
胃ろう	○	鼻腔経管	○
気管切開	×	褥瘡(とこずれ)	○
筋萎縮性側索硬化症(ALS)	○	人工呼吸器	○

■感染症面の受け入れ (○:相談可 ×:受け入れ不可)

HIV	○	結核	×
MRSA(ブドウ球菌感染症)	○	梅毒	○
肝炎	○	疥癬(かいせん)	×

※「-」の項目については、各施設にお問い合わせください。

■アクセス



・東急田園都市線溝の口駅徒歩12分

<その他交通>

・JR南武線武蔵溝ノ口駅徒歩12分

・東急田園都市線梶が谷駅徒歩11分