

【介護付き有料老人ホーム】

戸田ケアコミュニティそよ風

とだけあこみゆにていそよかせ

埼玉県戸田市氷川町2丁目-16-23

LIFULL介護へのお問い合わせ・見学予約は

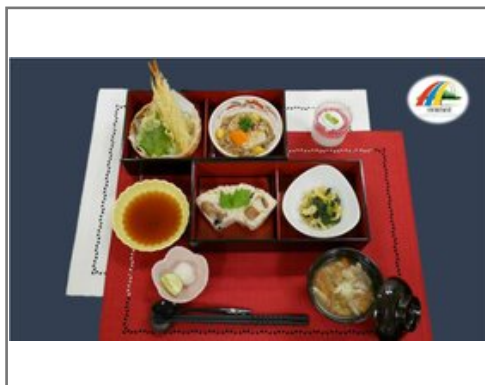
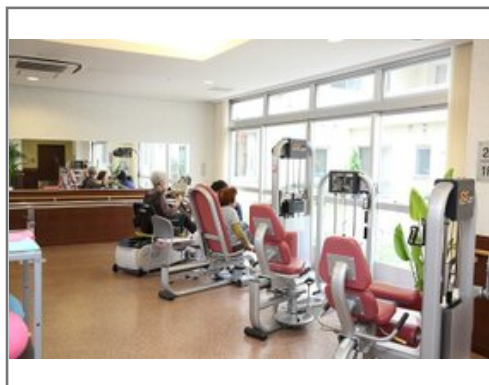
0037-630-99933

☎**通話無料** ※携帯電話からも可。光電話・IP電話は不可

受付時間/9:00~18:00(年末年始除く) ユニマット リタイアメント・コミュニティ
 コンタクトセンターまでお問い合わせください。※資料のご請求よりお届けまで、1
 週間程度かかる場合がございます。予めご了承下さい。

URL) <https://kaigo.homes.co.jp/facility/detail/f=49194/>

看護師も24時間常駐で安心、リハビリも充実の介護付有料老人ホームです。



■料金プラン

プラン名	入居時費用	月額費用
入居金基本プラン Aタイプ 【個室】 21.40㎡	576万円	20.17万円
入居金基本プラン Bタイプ 【個室】 21.90㎡~22.20㎡	600万円	20.17万円
入居金基本プラン Cタイプ 【個室】 23.10㎡~23.60㎡	630万円	20.17万円
入居金基本プラン Dタイプ(二人部屋) 【二人部屋】 43.80㎡~45.50㎡	1,400万円	33.75万円

この他の料金プランはWebをご覧ください。
 ※上記の金額以外に保証金等が発生する場合があります。詳しくは見学の際にお問い合わせください。

■施設概要

開設年月日	2008年04月01日
定員(居室総数)	82人
建物構造	S(鉄骨)造
建物階数	地上 5階建て
事業者	株式会社ユニマット リタイアメント・コミュニティ

■居室設備

エアコン、クローゼット、ナースコール、フローリング、スプリンクラー、フラットフロア、ミニキッチン・ユニットバス(二人部屋のみ)、地上波アンテナ、引き戸式ドア(居室内)、引き戸式ドア(玄関)、温水洗浄機能付きトイレ、照明器具、物干しベランダ、車椅子対応トイレ、車椅子対応洗面化粧台、鏡、電動介護ベッド

■共用施設情報(設備・施設)

ロビー、フロント、エレベーター、リビングルーム、中庭、休憩(ソファ)コーナー、健康管理・相談室、和室コーナー、大浴場、リハビリ室、機械浴室、機能訓練室、洗濯室、浴室は大浴場のほか、個浴、特殊浴槽もあり、玄関ホール、理美容室、風除室、ダイニングルーム(食堂)、駐車場

この情報は2020年11月26日時点の情報です。各種情報と現状に差異がある場合は、現状優先となります。お電話がつかない場合はこちらへご相談ください。0120-510-479(平日9:00~18:00/土日祝日休み)

【介護付き有料老人ホーム】

戸田ケアコミュニティそよ風

とだけあこみゆにていそよかせ

埼玉県戸田市氷川町2丁目-16-23

LIFULL介護へのお問い合わせ・見学予約は

0037-630-99933

☎ 通話無料 ※携帯電話からも可。光電話・IP電話は不可

受付時間/9:00~18:00(年末年始除く) ユニマット リタイアメント・コミュニティ
 コンタクトセンターまでお問い合わせください。※資料のご請求よりお届けまで、1
 週間程度かかる場合がございます。予めご了承下さい。

URL) <https://kaigo.homes.co.jp/facility/detail/f=49194/>

■入居条件

要介護度	自立、要支援1、要支援2、要介護1、要介護2、要介護3、 要介護4、要介護5
認知症	受け入れ相談可

■医療面の受け入れ (○:相談可 ×:受け入れ不可)

インシュリン投与	○	在宅酸素	○
ストーマ・人工肛門	○	中心静脈栄養(IVH)	×
たん吸引	○	人工透析	○
ペースメーカー	○	尿バルーン	○
胃ろう	○	鼻腔経管	×
気管切開	×	褥瘡(とこずれ)	○
筋萎縮性側索硬化症(ALS)	○	人工呼吸器	×

■感染症面の受け入れ (○:相談可 ×:受け入れ不可)

HIV	×	結核	○
MRSA(ブドウ球菌感染症)	○	梅毒	○
肝炎	○	疥癬(かいせん)	○

※「-」の項目については、各施設にお問い合わせください。

■アクセス



・JR埼京線戸田公園駅

西口より国際興業バス「下笹目行」または、JR京浜東北線「川口駅」西口より国際興業バス「下笹目行」に乗車「新曽氷川神社」停留所下車徒歩4分(約295m)

<その他交通>

- ・JR京浜東北・根岸線西川口駅
- ・JR埼京線戸田駅