

【サービス付き高齢者向け住宅】

リアンレーヴ小平貳番館

リアンレーヴこだいらにぼんかん

東京都小平市美園町2-10-19

LIFULL介護へのお問い合わせ・見学予約は

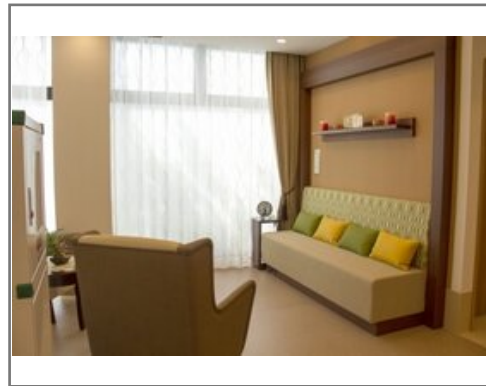
0120-579-939

☎ **通話無料** ※携帯電話からも可。光電話・IP電話は不可

(受付時間 9:00~18:00) ※面会、求人、電話番号の案内は承っておりません。

URL) <https://kaigo.homes.co.jp/facility/detail/f=49173/>

駅から徒歩3分の好立地に、2015年10月オープン!



■料金プラン

プラン名	入居時費用	月額費用
【増税対応済】Aタイプ 【個室】 25.02㎡~27.77㎡	0円	20.9万円~23.68万円
【増税対応済】Bタイプ 【個室】 28.33㎡~28.80㎡	0円	20.9万円~23.68万円
【増税対応済】Cタイプ 【個室】 29.57㎡	0円	23.48万円~26.26万円
-	-	-

※上記の金額以外に保証金等が発生する場合があります。詳しくは見学の際にお問い合わせください。

■施設概要

開設年月日	2015年10月01日
定員(居室総数)	38人
建物構造	S(鉄骨)造
建物階数	地上 4階建て
事業者	株式会社木下の介護

■居室設備

エアコン、クローゼット、ナースコール、ミニキッチン(一部居室には無)、化粧洗面台、洗濯パン(一部居室に無)、温水洗浄機能付きトイレ、風呂(シャワーブースの場合有)

■共用施設情報(設備・施設)

エレベーター、リビングルーム、キッチンラウンジ、共用トイレ、大浴場、洗濯室、相談室、談話室、ダイニングルーム(食堂)

この情報は2020年09月21日時点の情報です。各種情報と現状に差異がある場合は、現状優先となります。お電話がつかない場合はこちらへご相談ください。0120-510-479(平日9:00~18:00/土日祝日休み)

【サービス付き高齢者向け住宅】

リアンレーヴ小平貳番館

リアンレーヴこだいらにぼんかん

東京都小平市美園町2-10-19

LIFULL介護へのお問い合わせ・見学予約は

0120-579-939

☎ 通話無料 ※携帯電話からも可。光電話・IP電話は不可

(受付時間 9:00~18:00) ※面会、求人、電話番号の案内は承っておりません。

URL) <https://kaigo.homes.co.jp/facility/detail/f=49173/>

■入居条件

要介護度	自立、要支援1、要支援2、要介護1、要介護2
認知症	受け入れ相談可

■医療面の受け入れ (○:相談可 ×:受け入れ不可)

インシュリン投与	○	在宅酸素	○
ストーマ・人工肛門	○	中心静脈栄養(IVH)	×
たん吸引	×	人工透析	○
ペースメーカー	○	尿バルーン	○
胃ろう	×	鼻腔経管	×
気管切開	×	褥瘡(とこずれ)	×
筋萎縮性側索硬化症(ALS)	×	人工呼吸器	×

■感染症面の受け入れ (○:相談可 ×:受け入れ不可)

HIV	×	結核	×
MRSA(ブドウ球菌感染症)	○	梅毒	○
肝炎	○	疥癬(かいせん)	×

※「-」の項目については、各施設にお問い合わせください。

■アクセス



・西武新宿線小平駅徒歩3分
北口より徒歩3分(約230m)