

LIFULL 介護 (ライフフルかいご)

【サービス付き高齢者向け住宅】

ふかわ・くにくさ

さーびすつきこうれいしやむけじゆうたくふかわくにくさ

広島県広島市安佐北区上深川町186番地1

お問い合わせ・見学予約は

0037-630-90833

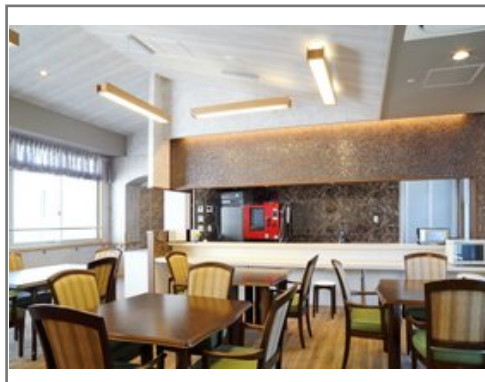
☎ 通話無料 ※携帯電話からも可。光電話・IP電話は不可

見学希望の方はお電話・資料請求時にお伝えください



URL) <https://kaigo.homes.co.jp/facility/detail/f=49139/>

人生に輝きと感動を
～いきいきとした暮らしを支える安心の住まい～



■料金プラン

プラン名	入居時費用	月額費用
プランA 【個室】 29.57㎡	18.6万円～19万円	19.19万円～19.93万円
プランB 【個室】 25.50㎡～25.98㎡	15.6万円～16.6万円	17.69万円～18.19万円
プランC 【個室】 19.72㎡～20.51㎡	10万円～13.4万円	14.89万円～16.59万円
-	-	-

※上記の金額以外に保証金等が発生する場合があります。詳しくは見学の際にお問い合わせください。

■施設概要

開設年月日	2015年10月01日
定員(居室総数)	32人
建物構造	S(鉄骨)造
建物階数	地上 4階建て
事業者	医療法人社団あと会

■居室設備

トイレ、エアコン、キッチン、シャワー、クローゼット、ナースコール、フットライト、フローリング、ミニキッチン、BSアンテナ、CSアンテナ、化粧洗面台、収納棚、地上波アンテナ、引き戸式ドア(居室内)、引き戸式ドア(玄関)、インターネット接続口、浴室、浴室暖房乾燥機、温水洗浄機能付きトイレ、照明器具、玄関インターホン、相談インターホン、車椅子対応トイレ、避難設備、鏡、間接照明、防火カーテン、防災設備、電動介護ベッド、電磁調理器、電話回線

■共用施設情報(設備・施設)

フロント、レストラン、エレベーター、ナースコール、スタッフルーム、リビングルーム、一般浴室、中庭、介護浴室、個人用浴室、共用トイレ、各室インターホン設備(ナースコールとは別)、和室、家庭菜園、放送設備、機械浴室、汚物処理室、洗濯室、洗面室、玄関ホール、自販機、談話室、車椅子用トイレ、避難設備、防災設備、風除室、ダイニングルーム(食堂)、駐車場

この情報は2025年04月28日時点の情報です。各種情報と現状に差異がある場合は、現状優先となります。お電話がつかない場合はこちらへご相談ください。0120-510-479(平日9:00～18:00/土日祝日休み)

LIFULL 介護 (ライフフルかいご)

【サービス付き高齢者向け住宅】

ふかわ・くにくさ

さーびすつきこうれいしゃむけじゅうたくふかわくにくさ

広島県広島市安佐北区上深川町186番地1

お問い合わせ・見学予約は

0037-630-90833

☎ 通話無料 ※携帯電話からも可。光電話・IP電話は不可

見学希望の方はお電話・資料請求時にお伝えください



URL) <https://kaigo.homes.co.jp/facility/detail/f=49139/>

■入居条件

要介護度	自立、要支援1、要支援2、要介護1、要介護2、要介護3、要介護4、要介護5
認知症	受け入れ相談可

■医療面の受け入れ (○:相談可 ×:受け入れ不可)

インシュリン投与	×	在宅酸素	○
ストーマ・人工肛門	○	中心静脈栄養 (IVH)	×
たん吸引	×	人工透析	×
ペースメーカー	○	尿バルーン	○
胃ろう	○	鼻腔経管	○
気管切開	×	褥瘡(とこずれ)	○
筋萎縮性側索硬化症 (ALS)	×	人工呼吸器	×

■感染症面の受け入れ (○:相談可 ×:受け入れ不可)

HIV	×	結核	×
MRSA(ブドウ球菌感染症)	×	梅毒	×
肝炎	×	疥癬(かいせん)	×

※「-」の項目については、各施設にお問い合わせください。

■アクセス



・ JR芸備線上深川駅徒歩12分
広電バス：安芸庄原バス停徒歩1分