

LIFULL 介護 (ライフフルかいご)

【住宅型有料老人ホーム】

# リハビリホームグランダあざみ野

りはびりほーむぐらんだあざみの

神奈川県横浜市青葉区あざみ野南1丁目3-5

お問い合わせ・見学予約は

## 0120-905-743

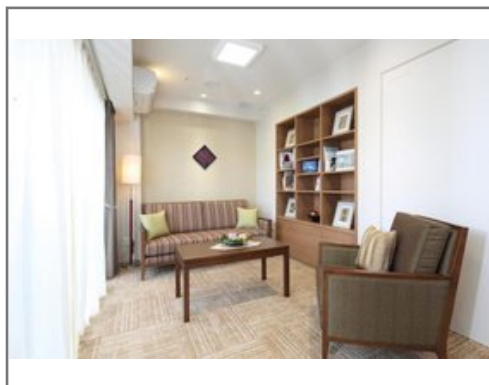
☎ 通話無料 ※携帯電話からも可。光電話・IP電話は不可

ベネッセスタイルケアお客様相談窓口につながります。受付時間  
9:00~18:00(年中無休)※「LIFULL介護をみて電話をした」  
と必ずお伝えください。



URL) <https://kaigo.homes.co.jp/facility/detail/f=47984/>

## 【リハビリ強化】生活に合ったりハビリプログラムをご提案



### ■料金プラン

プラン名	入居時費用	月額費用
入居金型プラン基本方式A1タイプ (2… 【個室】 20.40㎡	695万円	29.36万円
入居金型プランb方式A1タイプ (20.4… 【個室】 20.40㎡	923万円	25.56万円
入居金型プランc方式A1タイプ (20.4… 【個室】 20.40㎡	1,103万円	22.56万円
月額支払型プランA1タイプ (20.4㎡… 【個室】 20.40㎡	125.7万円	43.51万円

この他の料金プランはWebをご覧ください。  
※上記の金額以外に保証金等が発生する場合があります。詳しくは見学の際にお問い合わせください。

### ■施設概要

開設年月日	2015年09月01日
定員(居室総数)	73人
建物構造	RC(鉄筋コンクリート)造
建物階数	地上 3階建て
事業者	株式会社ベネッセスタイルケア

### ■居室設備

クローゼット、テレビ配線、ナースコール、温水洗浄機能付トイレ、介護用電動ベッド、洗面、電話配線、冷暖房設備 ※すべての居室にない設備もございます。

### ■共用施設情報(設備・施設)

ウッドデッキ、ダイニングルーム兼機能訓練室、ティールーム、ビューティサロン(各種の外部サービス〔利用者実費負担〕を受けるための部屋)、ファミリールーム、屋上庭園、健康管理室兼事務室、浴室

この情報は2025年03月21日時点の情報です。各種情報と現状に差異がある場合は、現状優先となります。お電話が繋がらない場合はこちらへご相談ください。0120-510-479(平日9:00~18:00/土日祝日休み)

LIFULL 介護 (ライフフルかいご)

【住宅型有料老人ホーム】

# リハビリホームグランダあざみ野

りはびりほーむぐらんだあざみの

神奈川県横浜市青葉区あざみ野南1丁目3-5

お問い合わせ・見学予約は

## 0120-905-743

☎ 通話無料 ※携帯電話からも可。光電話・IP電話は不可

ベネッセスタイルケアお客様相談窓口につながります。受付時間  
9:00~18:00 (年中無休) ※「LIFULL介護をみて電話をした」  
と必ずお伝えください。



URL) <https://kaigo.homes.co.jp/facility/detail/f=47984/>

## ■入居条件

要介護度	自立、要支援1、要支援2、要介護1、要介護2、要介護3、 要介護4、要介護5
認知症	受け入れ相談可

## ■医療面の受け入れ (○:相談可 ×:受け入れ不可)

インシュリン投与	○	在宅酸素	○
ストーマ・人工肛門	○	中心静脈栄養 (IVH)	×
たん吸引	○	人工透析	○
ペースメーカー	○	尿バルーン	○
胃ろう	×	鼻腔経管	×
気管切開	○	褥瘡(とこずれ)	○
筋萎縮性側索硬化症 (ALS)	○	人工呼吸器	×

## ■感染症面の受け入れ (○:相談可 ×:受け入れ不可)

HIV	○	結核	○
MRSA(ブドウ球菌感染症)	○	梅毒	○
肝炎	○	疥癬(かいせん)	○

※「-」の項目については、各施設にお問い合わせください。

## ■アクセス



・東急田園都市線江田駅徒歩8分  
西口より徒歩8分(約580m)