

LIFULL 介護 (ライフルかいご)

【介護付き有料老人ホーム】

さわやか螢風館

さわやかけいふうかん

福岡県北九州市小倉南区長野東町11番15号

お問い合わせ・見学予約は

0120-782-152

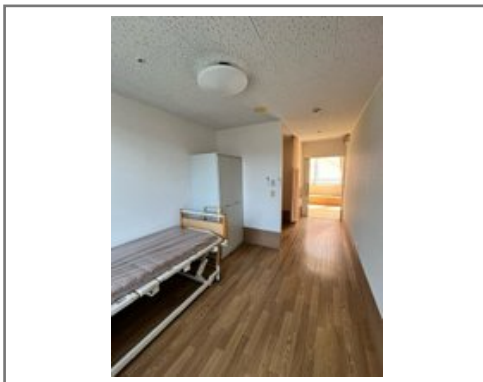
☎ 通話無料 ※携帯電話からも可。光電話・IP電話は不可

平日9:00~19:00 / 土日祝9:00~18:00 ※受付は24時間（時間外は自動音声で受付し、翌営業日に担当が確認します）



URL) <https://kaigo.homes.co.jp/facility/detail/f=47916/>

入居金0円!心やすらぐ自然環境の中、家庭的な施設を目指しています。



■料金プラン

プラン名	入居時費用	月額費用
タイプA 【個室】 14.50㎡~17.30㎡	0円	15.72万円
タイプB 【個室】 15.83㎡~17.30㎡	0円	14.32万円
二人部屋 【二人部屋】 24.06㎡	0円	14.72万円
-	-	-

※上記の金額以外に保証金等が発生する場合があります。詳しくは見学の際にお問い合わせください。

■施設概要

開設年月日	2005年02月01日
定員(居室総数)	93人
建物構造	-
建物階数	-
事業者	株式会社さわやか倶楽部

■居室設備

トイレ、エアコン、ナースコール、化粧洗面台、収納棚、照明器具、電動介護ベッド

■共用施設情報(設備・施設)

ゲストルーム、健康管理・相談室、共用トイレ、厨房室、大浴場、リネン室、寝台用エレベーター、更衣室、機械浴室、洗濯室、理美容室、静養室、ダイニングルーム(食堂)

この情報は2025年04月29日時点の情報です。各種情報と現状に差異がある場合は、現状優先となります。お電話がつかない場合はこちらへご相談ください。0120-510-479 (平日9:00~18:00 / 土日祝日休み)

LIFULL 介護 (ライフフルかいご)

【介護付き有料老人ホーム】

さわやか螢風館

さわやかけいふうかん

福岡県北九州市小倉南区長野東町11番15号

お問い合わせ・見学予約は

0120-782-152

☎ 通話無料 ※携帯電話からも可。光電話・IP電話は不可

平日9:00~19:00 / 土日祝9:00~18:00 ※受付は24時間 (時間外は自動音声で受付し、翌営業日に担当が確認します)



URL) <https://kaigo.homes.co.jp/facility/detail/f=47916/>

■入居条件

要介護度	要支援1、要支援2、要介護1、要介護2、要介護3、要介護4、要介護5
認知症	受け入れ相談可

■医療面の受け入れ (○:相談可 ×:受け入れ不可)

インシュリン投与	○	在宅酸素	○
ストーマ・人工肛門	○	中心静脈栄養 (IVH)	×
たん吸引	×	人工透析	○
ペースメーカー	○	尿バルーン	○
胃ろう	○	鼻腔経管	×
気管切開	×	褥瘡 (とこずれ)	○
筋萎縮性側索硬化症 (ALS)	○	人工呼吸器	×

■感染症面の受け入れ (○:相談可 ×:受け入れ不可)

HIV	×	結核	×
MRSA (ブドウ球菌感染症)	×	梅毒	×
肝炎	×	疥癬 (かいせん)	×

※「-」の項目については、各施設にお問い合わせください。

■アクセス



・JR日豊本線下曾根駅から車で約10分