

LIFULL 介護 (ライフフルかいご)

【サービス付き高齢者向け住宅】

そんぽの家 S 箕面唐池公園

そんぽのいえすみのおからいけこうえん

大阪府箕面市箕面4丁目8-43

お問い合わせ・見学予約は

0120-640-186

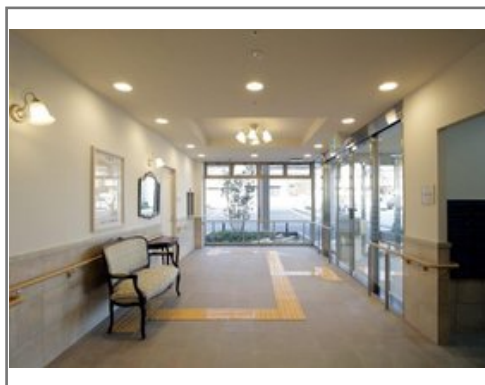
☎ 通話無料 ※携帯電話からも可。光電話・IP電話は不可

平日9:00~19:00 / 土日祝9:00~18:00 ※受付は24時間 (時間外は自動音声で受付し、翌営業日に担当が確認します)



URL) <https://kaigo.homes.co.jp/facility/detail/f=47827/>

安心・安全とやすらぎの空間を提供!!!



■料金プラン

プラン名	入居時費用	月額費用
月払いプラン 【個室】 25.56㎡	0円	13.65万円~2 2.79万円
-	-	-
-	-	-
-	-	-

※上記の金額以外に保証金等が発生する場合があります。詳しくは見学の際にお問い合わせください。

■施設概要

開設年月日	2008年01月10日
定員(居室総数)	89人
建物構造	S(鉄骨)造
建物階数	地上 3階建て
事業者	SOMPOケア株式会社

■居室設備

トイレ、エアコン、シャワー、クローゼット、ナースコール、フローリング、ミニキッチン、BSアンテナ、フラットフロア、収納スペース、地上波アンテナ、引き戸式ドア(居室内)、折りたたみ椅子、インターネット接続口、浴室、照明器具、物干しベランダ、玄関インターホン、相談インターホン、車椅子対応洗面化粧台、避難設備、鏡、防火カーテン、防災設備、電気給湯器、電磁調理器、電話回線、靴箱

■共用施設情報(設備・施設)

ロビー、ナースコール、メールボックス、一般浴室、共用トイレ、応接室、放送設備、機械浴室、汚物処理室、玄関ホール、自販機、花壇、車椅子用トイレ、避難設備、防災設備、ダイニングルーム(食堂)、駐車場、駐輪場

この情報は2025年03月19日時点の情報です。各種情報と現状に差異がある場合は、現状優先となります。お電話がつかない場合はこちらへご相談ください。0120-510-479(平日9:00~18:00/土日祝日休み)

LIFULL 介護 (ライフフルかいご)

【サービス付き高齢者向け住宅】

そんぽの家 S 箕面唐池公園

そんぽのいえすみのおからいけこうえん

大阪府箕面市箕面4丁目8-43

お問い合わせ・見学予約は

0120-640-186

☎ 通話無料 ※携帯電話からも可。光電話・IP電話は不可

平日9:00~19:00 / 土日祝9:00~18:00 ※受付は24時間 (時間外は自動音声で受付し、翌営業日に担当が確認します)



URL) <https://kaigo.homes.co.jp/facility/detail/f=47827/>

■入居条件

要介護度	自立、要支援1、要支援2、要介護1、要介護2、要介護3、要介護4、要介護5
認知症	受け入れ相談可

■医療面の受け入れ (○:相談可 ×:受け入れ不可)

インシュリン投与	○	在宅酸素	○
ストーマ・人工肛門	○	中心静脈栄養 (IVH)	×
たん吸引	×	人工透析	○
ペースメーカー	○	尿バルーン	○
胃ろう	×	鼻腔経管	×
気管切開	×	褥瘡 (とこずれ)	○
筋萎縮性側索硬化症 (ALS)	○	人工呼吸器	×

■感染症面の受け入れ (○:相談可 ×:受け入れ不可)

HIV	○	結核	○
MRSA (ブドウ球菌感染症)	○	梅毒	○
肝炎	○	疥癬 (かいせん)	○

※「-」の項目については、各施設にお問い合わせください。

■アクセス



・ 阪急箕面線箕面駅徒歩18分

<その他交通>

・ 阪急箕面線牧落駅徒歩18分