

LIFULL 介護 (ライフフルかいご)

【サービス付き高齢者向け住宅】

# 銀木犀<西新井大師>

ぎんもくせい にしあらいだいし

東京都足立区栗原4-13-15

お問い合わせ・見学予約は

## 0037-630-95419

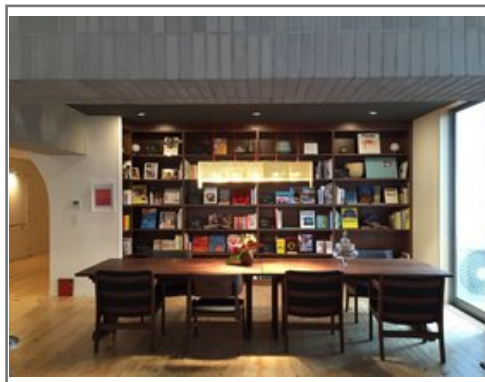
☎ 通話無料 ※携帯電話からも可。光電話・IP電話は不可

お問い合わせ受付時間 9:00 ~ 18:00



URL) <https://kaigo.homes.co.jp/facility/detail/f=46507/>

笑顔と共に幸せを運ぶ憩いの場『その人らしさを大切に  
する』銀木犀



## ■料金プラン

プラン名	入居時費用	月額費用
Aタイプ 【個室】 18.21㎡~18.83㎡	0円	18.12万円~20.42万円
Bタイプ 【個室】 21.53㎡	0円	20.42万円~20.72万円
2人部屋 【二人部屋】 28.25㎡~28.52㎡	0円	35.04万円~36.24万円
-	-	-

※上記の金額以外に保証金等が発生する場合があります。詳しくは見学の際にお問い合わせください。

## ■施設概要

開設年月日	2015年05月01日
定員(居室総数)	54人
建物構造	その他
建物階数	地上 3階建て
事業者	株式会社 シルバーウッド

## ■居室設備

トイレ、エアコン、ナースコール、フローリング、ミニキッチン、BSアンテナ、フラットフロア、化粧洗面台、収納棚、地上波アンテナ、引き戸式ドア(玄関)、インターネット接続口、温水洗浄機能付きトイレ、空調換気設備、車椅子対応トイレ、車椅子対応洗面化粧台、避難設備、鏡、間接照明、防災設備、電気給湯器、電磁調理器、電話回線

## ■共用施設情報(設備・施設)

テラス、フロント、メールボックス、リビングルーム、一般浴室、介護浴室、個人用浴室、公衆電話、共用トイレ、厨房室、和室、図書室、寝台用エレベーター、放送設備、更衣室、機械浴室、汚物処理室、洗濯室、洗面室、玄関ホール、バイク置き場、自販機、花壇、談話室、車椅子用トイレ、遊歩道、避難設備、防災設備、風除室、食品庫、ダイニングルーム(食堂)、駐車場、駐輪場

この情報は2025年03月16日時点の情報です。各種情報と現状に差異がある場合は、現状優先となります。お電話がつかない場合はこちらへご相談ください。0120-510-479(平日9:00~18:00/土日祝日休み)

LIFULL 介護 (ライフフルかいご)

【サービス付き高齢者向け住宅】

# 銀木犀<西新井大師>

ぎんもくせい にしあらいだいし

東京都足立区栗原4-13-15

お問い合わせ・見学予約は

## 0037-630-95419

☎ 通話無料 ※携帯電話からも可。光電話・IP電話は不可

お問い合わせ受付時間 9:00 ~ 18:00



URL) <https://kaigo.homes.co.jp/facility/detail/f=46507/>

## ■入居条件

要介護度	要支援1、要支援2、要介護1、要介護2、要介護3、要介護4、要介護5
認知症	受け入れ相談可

## ■医療面の受け入れ (○:相談可 ×:受け入れ不可)

インシュリン投与	×	在宅酸素	×
ストーマ・人工肛門	○	中心静脈栄養(IVH)	×
たん吸引	×	人工透析	×
ペースメーカー	○	尿バルーン	○
胃ろう	×	鼻腔経管	×
気管切開	×	褥瘡(とこずれ)	○
筋萎縮性側索硬化症(ALS)	×	人工呼吸器	×

## ■感染症面の受け入れ (○:相談可 ×:受け入れ不可)

HIV	○	結核	×
MRSA(ブドウ球菌感染症)	○	梅毒	○
肝炎	○	疥癬(かいせん)	×

※「-」の項目については、各施設にお問い合わせください。

## ■アクセス



・東武大師線大師前駅徒歩12分

### <その他交通>

- ・東武伊勢崎線西新井駅徒歩20分
- ・東武伊勢崎線西新井駅徒歩20分