

LIFULL 介護 (ライフルかいご)

【介護付き有料老人ホーム】

ラ・ナシカしまだ

ら・なしか しまだ

静岡県島田市金谷東2丁目30-5

お問い合わせ・見学予約は

0120-769-141

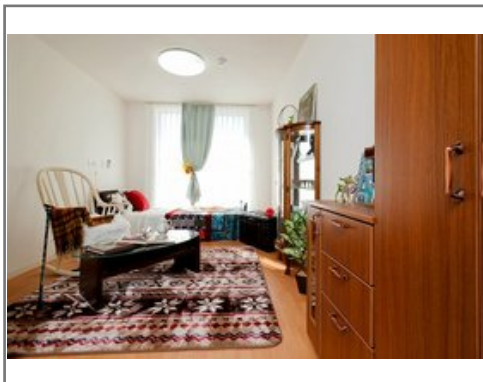
☎ 通話無料 ※携帯電話からも可。光電話・IP電話は不可

平日9:00~19:00 / 土日祝9:00~18:00 ※受付は24時間（
時間外は自動音声で受付し、翌営業日に担当が確認します）



URL) <https://kaigo.homes.co.jp/facility/detail/f=46007/>

リハビリ環境充実のホームです。



■料金プラン

プラン名	入居時費用	月額費用
Aコース 【個室】 18.00㎡	46万円	18.03万円
Bコース 【個室】 18.00㎡	190万円	15.63万円
Cコース 【個室】 18.00㎡	370万円	12.63万円
-	-	-

※上記の金額以外に保証金等が発生する場合があります。詳しくは見学の際にお問い合わせください。

■施設概要

開設年月日	2015年03月15日
定員(居室総数)	60人
建物構造	RC(鉄筋コンクリート)造
建物階数	地上 2階建て
事業者	株式会社シダー

■居室設備

エアコン、カーテン、ナースコール、化粧洗面台、寝具一式、インターネット接続口、整理ダンス、暖房付便座トイレ、洋服ダンス、照明器具、電動介護ベッド、電話回線

■共用施設情報(設備・施設)

おしゃれサロン、カラオケルーム、シアタールーム、個人用浴室、健康管理・相談室、図書・地域交流室、大浴場、機能訓練室、ダイニングルーム(食堂)

この情報は2025年03月22日時点の情報です。各種情報と現状に差異がある場合は、現状優先となります。お電話がつかない場合はこちらへご相談ください。0120-510-479(平日9:00~18:00/土日祝日休み)

LIFULL 介護 (ライフフルかいご)

【介護付き有料老人ホーム】

ラ・ナシカしまだ

ら・なしか しまだ

静岡県島田市金谷東2丁目30-5

お問い合わせ・見学予約は

0120-769-141

☎ 通話無料 ※携帯電話からも可。光電話・IP電話は不可

平日9:00~19:00 / 土日祝9:00~18:00 ※受付は24時間 (時間外は自動音声で受付し、翌営業日に担当が確認します)



URL) <https://kaigo.homes.co.jp/facility/detail/f=46007/>

■入居条件

要介護度	要支援1、要支援2、要介護1、要介護2、要介護3、要介護4、要介護5
認知症	受け入れ相談可

■医療面の受け入れ (○:相談可 ×:受け入れ不可)

インシュリン投与	○	在宅酸素	○
ストーマ・人工肛門	○	中心静脈栄養 (IVH)	×
たん吸引	○	人工透析	○
ペースメーカー	○	尿バルーン	○
胃ろう	○	鼻腔経管	○
気管切開	×	褥瘡 (とこずれ)	○
筋萎縮性側索硬化症 (ALS)	○	人工呼吸器	×

■感染症面の受け入れ (○:相談可 ×:受け入れ不可)

HIV	×	結核	○
MRSA (ブドウ球菌感染症)	○	梅毒	○
肝炎	○	疥癬 (かいせん)	×

※「-」の項目については、各施設にお問い合わせください。

■アクセス



・大井川鉄道大井川本線新金谷駅徒歩10分

<その他交通>

- ・JR東海道本線島田駅
- ・JR東海道本線金谷駅