

LIFULL 介護 (ライフフルかいご)

【介護付き有料老人ホーム】

# トラストガーデン東嶺町

とらすとがーでんひがしみねまち

東京都大田区東嶺町11-2

お問い合わせ・見学予約は

## 0037-630-53872

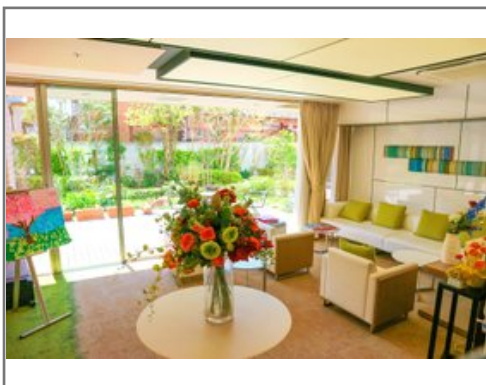
☎ 通話無料 ※携帯電話からも可。光電話・IP電話は不可

電話受付時間：土・日・祝日含む毎日10:00～17:00※オンライン見学・相談も実施中。詳しくはお問い合わせください。



URL) <https://kaigo.homes.co.jp/facility/detail/f=45054/>

## 24h看護・手厚い人員配置/大田区の高級住宅地



### ■料金プラン

プラン名	入居時費用	月額費用
月払いプラン(1人部屋) 【個室】 17.40㎡～18.80㎡	0円	65.08万円
【長期プラン】(1人部屋)91歳以上 【個室】 17.40㎡～18.80㎡	1,500万円	33.78万円
【長期プラン】(1人部屋)88歳～90歳 【個室】 17.40㎡～18.80㎡	1,870万円	33.78万円
【長期プラン】(1人部屋)85歳～87歳 【個室】 17.40㎡～18.80㎡	2,250万円	33.78万円

この他の料金プランはWebをご覧ください。  
※上記の金額以外に保証金等が発生する場合があります。詳しくは見学の際にお問い合わせください。

### ■施設概要

開設年月日	2014年05月01日
定員(居室総数)	32人
建物構造	RC(鉄筋コンクリート)造
建物階数	地上 3階建て
事業者	株式会社ハイメディック(旧名称:トラストガーデン株式会社)

### ■居室設備

ダンス、トイレ、エアコン、カーテン、ナースコール、フローリング、化粧洗面台、地上波アンテナ、寝具一式、引き戸式ドア(玄関)、インターネット接続口、照明器具、空調換気設備、車椅子対応トイレ、車椅子対応洗面化粧台、避難設備、鏡、防火カーテン、防災設備、電動介護ベッド、電気給湯器、電話回線

### ■共用施設情報(設備・施設)

フロント、ウッドデッキ、エレベーター、ナースコール、スタッフルーム、リビングルーム、トレーニングルーム、一般浴室、中庭、介護浴室、個人用浴室、健康管理・相談室、共用トイレ、厨房室、リハビリ室、リネン室、寝台用エレベーター、放送設備、更衣室、機械浴室、汚物処理室、洗面室、玄関ホール、異常監視システム、バイク置き場、自販機、車椅子用トイレ、遊歩道、避難設備、防災設備、風除室、ダイニングルーム(食堂)、駐車場、駐輪場

この情報は2025年03月25日時点の情報です。各種情報と現状に差異がある場合は、現状優先となります。お電話がつかない場合はこちらへご相談ください。0120-510-479(平日9:00～18:00/土日祝日休み)

LIFULL 介護 (ライフフルかいご)

【介護付き有料老人ホーム】

# トラストガーデン東嶺町

とらすとがーでんひがしみねまち

東京都大田区東嶺町11-2

お問い合わせ・見学予約は

## 0037-630-53872

☎ 通話無料 ※携帯電話からも可。光電話・IP電話は不可

電話受付時間：土・日・祝日含む毎日10:00～17:00※オンライン見学・相談も実施中。詳しくはお問い合わせください。



URL) <https://kaigo.homes.co.jp/facility/detail/f=45054/>

## ■入居条件

要介護度	自立、要支援1、要支援2、要介護1、要介護2、要介護3、要介護4、要介護5
認知症	受け入れ相談可

## ■医療面の受け入れ (○:相談可 ×:受け入れ不可)

インシュリン投与	○	在宅酸素	○
ストーマ・人工肛門	○	中心静脈栄養(IVH)	○
たん吸引	○	人工透析	○
ペースメーカー	○	尿バルーン	○
胃ろう	○	鼻腔経管	○
気管切開	○	褥瘡(とこずれ)	○
筋萎縮性側索硬化症(ALS)	○	人工呼吸器	×

## ■感染症面の受け入れ (○:相談可 ×:受け入れ不可)

HIV	×	結核	○
MRSA(ブドウ球菌感染症)	○	梅毒	○
肝炎	○	疥癬(かいせん)	×

※「-」の項目については、各施設にお問い合わせください。

## ■アクセス



・東急池上線御嶽山駅徒歩5分