

LIFULL 介護 (ライフールかいご)

【介護付き有料老人ホーム】

SOMPOケアラヴィーレ東池袋

そんぽけあらヴィーれひがしいけぶくろ

東京都豊島区東池袋5-43-6

お問い合わせ・見学予約は

0120-640-186

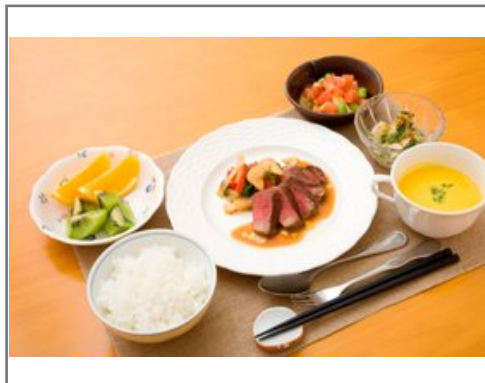
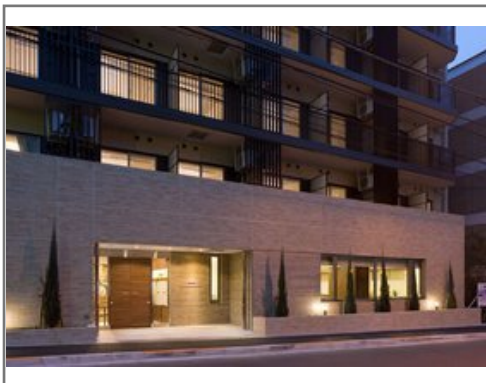
☎ 通話無料 ※携帯電話からも可。光電話・IP電話は不可

平日9:00~19:00 / 土日祝9:00~18:00 ※受付は24時間 (時間外は自動音声で受付し、翌営業日に担当が確認します)



URL) <https://kaigo.homes.co.jp/facility/detail/f=44428/>

【見学予約受付中】 駅徒歩6分の好立地!



■料金プラン

プラン名	入居時費用	月額費用
月払いプラン 【個室】 18.73㎡~19.89㎡	0円	32.5万円~34.5万円
-	-	-
-	-	-
-	-	-

※上記の金額以外に保証金等が発生する場合があります。詳しくは見学の際にお問い合わせください。

■施設概要

開設年月日	2015年02月01日
定員(居室総数)	50人
建物構造	RC(鉄筋コンクリート)造
建物階数	地上 7階建て
事業者	SOMPOケア株式会社

■居室設備

エアコン、クローゼット、ナースコール、フローリング、ミニキッチン、フラットフロア、人感センサー、収納スペース、引き戸式ドア(居室内)、引き戸式ドア(玄関)、インターネット接続口、温水洗浄機能付きトイレ、物干しベランダ、玄関インターホン、玄関ディスプレイ、車椅子対応トイレ、車椅子対応洗面化粧台、避難設備、防災設備、靴箱

■共用施設情報(設備・施設)

ロビー、フロント、エレベーター、個人用浴室、共用トイレ、厨房室、各室インターホン設備(ナースコールとは別)、寝台用エレベーター、更衣室、機械浴室、洗濯室、洗面室、玄関ホール、談話室、車椅子用トイレ、避難設備、防災設備、風除室、ダイニングルーム(食堂)、駐車場、駐輪場

この情報は2025年03月28日時点の情報です。各種情報と現状に差異がある場合は、現状優先となります。お電話がつかない場合はこちらへご相談ください。0120-510-479(平日9:00~18:00/土日祝日休み)

LIFULL 介護 (ライフフルかいご)

【介護付き有料老人ホーム】

SOMPOケアラヴィーレ東池袋

そんぽけあらヴィーれひがしいけぶくろ

東京都豊島区東池袋5-43-6

お問い合わせ・見学予約は

0120-640-186

☎ 通話無料

※携帯電話からも可。光電話・IP電話は不可

平日9:00~19:00 / 土日祝9:00~18:00 ※受付は24時間 (時間外は自動音声で受付し、翌営業日に担当が確認します)



URL) <https://kaigo.homes.co.jp/facility/detail/f=44428/>

■入居条件

要介護度	要支援1、要支援2、要介護1、要介護2、要介護3、要介護4、要介護5
認知症	受け入れ相談可

■医療面の受け入れ (○:相談可 ×:受け入れ不可)

インシュリン投与	○	在宅酸素	○
ストーマ・人工肛門	○	中心静脈栄養 (IVH)	×
たん吸引	○	人工透析	○
ペースメーカー	○	尿バルーン	○
胃ろう	○	鼻腔経管	×
気管切開	×	褥瘡 (とこずれ)	○
筋萎縮性側索硬化症 (ALS)	○	人工呼吸器	×

■感染症面の受け入れ (○:相談可 ×:受け入れ不可)

HIV	○	結核	○
MRSA (ブドウ球菌感染症)	○	梅毒	○
肝炎	○	疥癬 (かいせん)	○

※「-」の項目については、各施設にお問い合わせください。

■アクセス



・東京メトロ丸ノ内線新大塚駅徒歩6分

<その他交通>

- ・JR山手線大塚駅徒歩9分
- ・東京メトロ有楽町線東池袋駅徒歩8分