

【介護付き有料老人ホーム】

# SOMPOケアラヴィーレ習志野台

そんぽけあらヴィーレならしのだい

千葉県船橋市習志野台1-13-30

LIFULL介護へのお問い合わせ・見学予約は

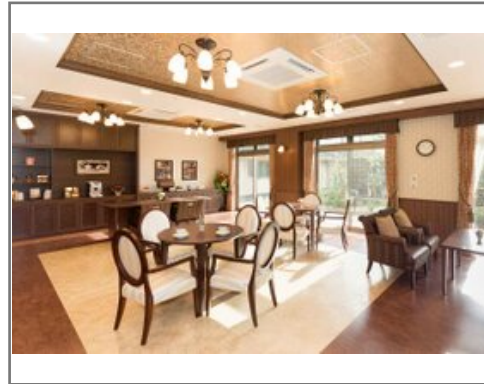
## 0120-640-186

**☎ 通話無料** ※携帯電話からも可。光電話・IP電話は不可

(受付時間 9:00~18:00) ※面会、求人、電話番号の案内は承  
っておりません。

URL) <https://kaigo.homes.co.jp/facility/detail/f=43914/>

駅前には大型ショッピングセンターがあり、訪れるご家族様にも便利な好立地



### ■料金プラン

| プラン名                             | 入居時費用 | 月額費用    |
|----------------------------------|-------|---------|
| 【増税対応済】居室A 前払いプラン<br>【個室】 19.22㎡ | 438万円 | 19.63万円 |
| 【増税対応済】居室B 前払いプラン<br>【個室】 19.22㎡ | 498万円 | 19.63万円 |
| 【増税対応済】居室C 前払いプラン<br>【個室】 19.22㎡ | 558万円 | 19.63万円 |
| 【増税対応済】居室D 前払いプラン<br>【個室】 19.22㎡ | 618万円 | 19.63万円 |

この他の料金プランはWebをご覧ください。  
※上記の金額以外に保証金等が発生する場合があります。詳しくは見学の際にお問い合わせください。

### ■施設概要

|          |               |
|----------|---------------|
| 開設年月日    | 2015年01月01日   |
| 定員(居室総数) | 70人           |
| 建物構造     | RC(鉄筋コンクリート)造 |
| 建物階数     | 地上 3階建て       |
| 事業者      | SOMPOケア株式会社   |

### ■居室設備

トイレ、エアコン、ナースコール、化粧洗面台、収納棚、テレビ回線、照明器具、電動介護ベッド、電話回線

### ■共用施設情報(設備・施設)

カフェ、ラウンジ、ケアステーション、介護浴室、個人用浴室、共用トイレ、多目的室、機能訓練コーナー、洗濯室、理美容室、ダイニングルーム(食堂)

この情報は2020年09月25日時点の情報です。各種情報と現状に差異がある場合は、現状優先となります。お電話がつかない場合はこちらへご相談ください。0120-510-479(平日9:00~18:00/土日祝日休み)

【介護付き有料老人ホーム】

# SOMP Oケアラヴィーレ習志野台

そんぽけあらヴィーれならしのだい

千葉県船橋市習志野台1-13-30

LIFULL介護へのお問い合わせ・見学予約は

## 0120-640-186

☎ 通話無料 ※携帯電話からも可。光電話・IP電話は不可

(受付時間 9:00~18:00) ※面会、求人、電話番号の案内は承  
っておりません。

URL) <https://kaigo.homes.co.jp/facility/detail/f=43914/>

### ■入居条件

|      |                                    |
|------|------------------------------------|
| 要介護度 | 要支援1、要支援2、要介護1、要介護2、要介護3、要介護4、要介護5 |
| 認知症  | 受け入れ相談可                            |

### ■医療面の受け入れ (○:相談可 ×:受け入れ不可)

|                |   |             |   |
|----------------|---|-------------|---|
| インシュリン投与       | ○ | 在宅酸素        | ○ |
| ストーマ・人工肛門      | ○ | 中心静脈栄養(IVH) | × |
| たん吸引           | ○ | 人工透析        | ○ |
| ペースメーカー        | ○ | 尿バルーン       | ○ |
| 胃ろう            | ○ | 鼻腔経管        | × |
| 気管切開           | × | 褥瘡(とこずれ)    | ○ |
| 筋萎縮性側索硬化症(ALS) | ○ | 人工呼吸器       | × |

### ■感染症面の受け入れ (○:相談可 ×:受け入れ不可)

|                |   |          |   |
|----------------|---|----------|---|
| HIV            | ○ | 結核       | ○ |
| MRSA(ブドウ球菌感染症) | ○ | 梅毒       | ○ |
| 肝炎             | ○ | 疥癬(かいせん) | ○ |

※「-」の項目については、各施設にお問い合わせください。

### ■アクセス



・新京成電鉄高根木戸駅徒歩6分

<その他交通>

- ・東葉高速鉄道北習志野駅徒歩14分
- ・JR総武線船橋駅