

LIFULL 介護 (ライフフルかいご)

【介護付き有料老人ホーム】

# ニチイホーム三鷹2番館

にちいほーむみたかにばんかん

東京都三鷹市中原2-10-1

お問い合わせ・見学予約は

## 0120-848-352

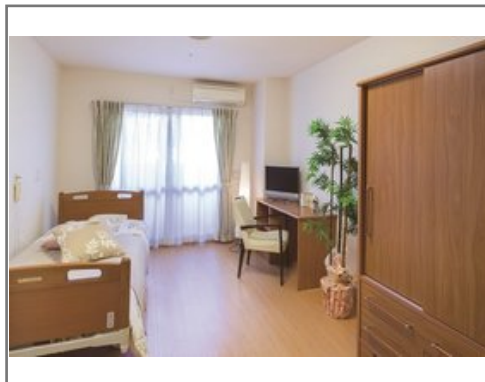
☎ 通話無料 ※携帯電話からも可。光電話・IP電話は不可

平日9:00~19:00 / 土日祝9:00~18:00 ※受付は24時間（  
時間外は自動音声で受付し、翌営業日に担当が確認します）



URL) <https://kaigo.homes.co.jp/facility/detail/f=3794/>

ニチイの「リハビリスタッフ常駐」ホームです！



### ■料金プラン

プラン名	入居時費用	月額費用
月払いプラン 【個室】 15.60㎡	50万円	38.09万円
標準プラン 【個室】 15.60㎡	690万円	21.59万円
-	-	-
-	-	-

※上記の金額以外に保証金等が発生する場合があります。詳しくは見学の際にお問い合わせください。

### ■施設概要

開設年月日	2007年10月29日
定員(居室総数)	65人
建物構造	RC(鉄筋コンクリート)造
建物階数	地上 4階建て
事業者	株式会社ニチイケアパレス

### ■居室設備

トイレ、エアコン、カーテン、クローゼット、ナースコール、フラットフロア、カウンターデスク、化粧洗面台、寝具一式、引き戸式ドア(玄関)、照明器具、空調換気設備、車椅子対応トイレ、車椅子対応洗面化粧台、鏡、防災設備、電動介護ベッド

### ■共用施設情報(設備・施設)

ロビー、フロント、エレベーター、ナースコール、スタッフルーム、テラスガーデン、介護予防室、個人用浴室、健康管理・相談室、共用トイレ、化粧室、厨房室、多目的室、大浴場、リネン室、寝台用エレベーター、応接室、放送設備、更衣室、機械浴室、汚物処理室、洗面室、玄関ホール、自販機、車椅子用トイレ、避難設備、防災設備、ダイニングルーム(食堂)、駐車場

この情報は2025年03月17日時点の情報です。各種情報と現状に差異がある場合は、現状優先となります。お電話が繋がらない場合はこちらへご相談ください。0120-510-479(平日9:00~18:00/土日祝日休み)

LIFULL 介護 (ライフフルかいご)

【介護付き有料老人ホーム】

# ニチイホーム三鷹2番館

にちいほーむみたかにばんかん

東京都三鷹市中原2-10-1

お問い合わせ・見学予約は

## 0120-848-352

☎ 通話無料

※携帯電話からも可。光電話・IP電話は不可

平日9:00~19:00 / 土日祝9:00~18:00 ※受付は24時間 (時間外は自動音声で受付し、翌営業日に担当が確認します)



URL) <https://kaigo.homes.co.jp/facility/detail/f=3794/>

## ■入居条件

要介護度	自立、要支援1、要支援2、要介護1、要介護2、要介護3、要介護4、要介護5
認知症	受け入れ相談可

## ■医療面の受け入れ (○:相談可 ×:受け入れ不可)

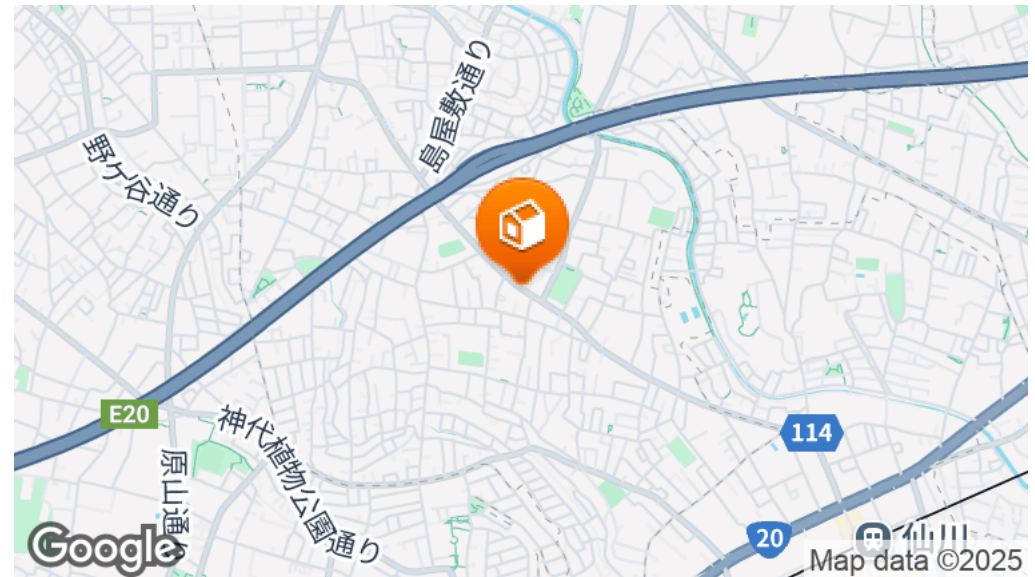
インシュリン投与	○	在宅酸素	○
ストーマ・人工肛門	○	中心静脈栄養 (IVH)	×
たん吸引	○	人工透析	○
ペースメーカー	○	尿バルーン	○
胃ろう	○	鼻腔経管	×
気管切開	○	褥瘡 (とこずれ)	○
筋萎縮性側索硬化症 (ALS)	×	人工呼吸器	×

## ■感染症面の受け入れ (○:相談可 ×:受け入れ不可)

HIV	○	結核	○
MRSA (ブドウ球菌感染症)	○	梅毒	○
肝炎	○	疥癬 (かいせん)	○

※「-」の項目については、各施設にお問い合わせください。

## ■アクセス



・京王線仙川駅

北口→小田急バス「吉祥寺駅」「三鷹駅」行にて「コミュニティセンター西」下車徒歩1分 (80m) または「仙川」駅より徒歩18分 (1.4km)

<その他交通>

・JR中央線三鷹駅