

【介護付き有料老人ホーム】

ニチイホーム立川柴崎

にちいほーむたちかわしばさきたちかわしばさき

東京都立川市柴崎町4-2-23

LIFULL介護へのお問い合わせ・見学予約は

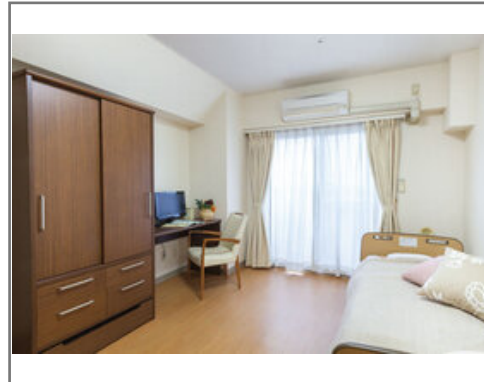
0120-848-352

☎ 通話無料 ※携帯電話からも可。光電話・IP電話は不可

(受付時間 9:00~18:00) ※面会、求人、電話番号の案内は承っておりません。

URL) <https://kaigo.homes.co.jp/facility/detail/f=3752/>

【本日見学可能・空室あり】ニチイの「リハビリスタッフ常駐」ホームです！



■料金プラン

プラン名	入居時費用	月額費用
【増税対応済】月払いプラン(居室I) 【個室】 13.50㎡~14.80㎡	50万円	32.6万円
【増税対応済】標準プラン(居室I) 【個室】 13.50㎡~14.80㎡	690万円	20.1万円
【増税対応済】月払いプラン(居室II) 【二人部屋】 27.00㎡	75万円	41.1万円~47.7万円
【増税対応済】標準プラン(居室II) 【二人部屋】 27.00㎡	840万円	26.1万円~32.7万円

※上記の金額以外に保証金等が発生する場合があります。詳しくは見学の際にお問い合わせください。

■施設概要

開設年月日	2001年11月20日
定員(居室総数)	57人
建物構造	RC(鉄筋コンクリート)造
建物階数	地上 7階、地下 1階建て
事業者	株式会社ニチイケアパレス

■居室設備

トイレ、エアコン、カーテン、クローゼット、ナースコール、フラットフロア、カウンターデスク、化粧洗面台、寝具一式、引き戸式ドア(玄関)、照明器具、空調換気設備、車椅子対応トイレ、車椅子対応洗面化粧台、鏡、防災設備、電動介護ベッド

■共用施設情報(設備・施設)

ロビー、フロント、エレベーター、ナースコール、スタッフルーム、リビングルーム、個人用浴室、健康管理・相談室、共用トイレ、化粧室、厨房室、多目的室、リネン室、寝台用エレベーター、放送設備、更衣室、機械浴室、汚物処理室、洗面室、玄関ホール、自販機、車椅子用トイレ、避難設備、防災設備、ダイニングルーム(食堂)、駐車場

この情報は2020年09月19日時点の情報です。各種情報と現状に差異がある場合は、現状優先となります。お電話がつかない場合はこちらへご相談ください。0120-510-479(平日9:00~18:00/土日祝日休み)

【介護付き有料老人ホーム】

ニチイホーム立川柴崎

にちいほーむたちかわしばさきたちかわしばさき

東京都立川市柴崎町4-2-23

LIFULL介護へのお問い合わせ・見学予約は

0120-848-352

☎ 通話無料 ※携帯電話からも可。光電話・IP電話は不可

(受付時間 9:00~18:00) ※面会、求人、電話番号の案内は承
っておりません。

URL) <https://kaigo.homes.co.jp/facility/detail/f=3752/>

■入居条件

要介護度	自立、要支援1、要支援2、要介護1、要介護2、要介護3、 要介護4、要介護5
認知症	受け入れ相談可

■医療面の受け入れ (○:相談可 ×:受け入れ不可)

インシュリン投与	○	在宅酸素	○
ストーマ・人工肛門	○	中心静脈栄養(IVH)	×
たん吸引	○	人工透析	○
ペースメーカー	○	尿バルーン	○
胃ろう	○	鼻腔経管	×
気管切開	○	褥瘡(とこずれ)	○
筋萎縮性側索硬化症(ALS)	×	人工呼吸器	×

■感染症面の受け入れ (○:相談可 ×:受け入れ不可)

HIV	○	結核	○
MRSA(ブドウ球菌感染症)	○	梅毒	○
肝炎	○	疥癬(かいせん)	○

※「-」の項目については、各施設にお問い合わせください。

■アクセス



・JR中央線立川駅
南口より徒歩11分(850m)

<その他交通>

・多摩都市モノレール柴崎体育館駅