

LIFULL 介護 (ライフフルかいご)

【介護付き有料老人ホーム】

結いホーム宝塚

ゆいほーむたからづか

兵庫県宝塚市弥生町2-1

お問い合わせ・見学予約は

0037-630-52342

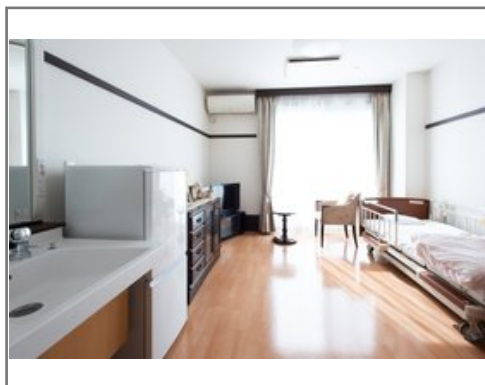
☎ 通話無料 ※携帯電話からも可。光電話・IP電話は不可

9時～17時にお電話下さい。



URL) <https://kaigo.homes.co.jp/facility/detail/f=36708/>

お一人おひとりの想いを”結ぶ”我が家のような暮らしがあります



■料金プラン

プラン名	入居時費用	月額費用
月払いプラン 【個室】 22.68㎡	0円	26.13万円～32.37万円
家賃5年分前払プラン 【個室】 22.68㎡	680万円	14.63万円～20.87万円
-	-	-
-	-	-

※上記の金額以外に保証金等が発生する場合があります。詳しくは見学の際にお問い合わせください。

■施設概要

開設年月日	2013年11月01日
定員(居室総数)	100人
建物構造	RC(鉄筋コンクリート)造
建物階数	地上4階建て
事業者	社会福祉法人 聖隷福祉事業団

■居室設備

エアコン、クローゼット、ナースコール、フットライト、フローリング、BSアンテナ、フラットフロア、収納スペース、収納棚、ケーブルテレビ回線、地上波アンテナ、寝具一式、引き戸式ドア(居室内)、引き戸式ドア(玄関)、インターネット接続口、温水洗浄機能付きトイレ、照明器具、空調換気設備、車椅子対応トイレ、車椅子対応洗面化粧台、鏡、防災設備、電動介護ベッド、電話回線、靴箱

■共用施設情報(設備・施設)

カフェ、テラス、ロビー、フロント、エレベーター、ナースコール、スタッフルーム、一時介護室、介護浴室、個人用浴室、健康管理・相談室、共用トイレ、厨房室、囲碁、大浴場、リネン室、寝台用エレベーター、将棋、放送設備、更衣室、来客用宿泊施設、機械浴室、汚物処理室、玄関ホール、異常監視システム、バイク置き場、脱臭設備、自販機、花壇、談話室、車椅子用トイレ、遊歩道、避難設備、防災設備、風除室、ダイニングルーム(食堂)、駐車場、駐輪場

この情報は2026年05月27日時点の情報です。各種情報と現状に差異がある場合は、現状優先となります。お電話がつかない場合はこちらへご相談ください。0120-510-479(平日9:00～18:00/土日祝日休み)

LIFULL 介護 (ライフフルかいご)

【介護付き有料老人ホーム】

結いホーム宝塚

ゆいほーむたからづか

兵庫県宝塚市弥生町2-1

お問い合わせ・見学予約は

0037-630-52342

☎ 通話無料 ※携帯電話からも可。光電話・IP電話は不可

9時～17時にお電話下さい。



URL) <https://kaigo.homes.co.jp/facility/detail/f=36708/>

■入居条件

要介護度	自立、要支援1、要支援2、要介護1、要介護2、要介護3、要介護4、要介護5
認知症	受け入れ相談可

■医療面の受け入れ (○:相談可 ×:受け入れ不可)

インシュリン投与	○	在宅酸素	○
ストーマ・人工肛門	○	中心静脈栄養(IVH)	×
たん吸引	○	人工透析	○
ペースメーカー	○	尿バルーン・カテーテル	○
胃ろう	○	鼻腔経管	×
気管切開	×	褥瘡(とこずれ)	○
筋萎縮性側索硬化症(ALS)	○	人工呼吸器	×

■感染症面の受け入れ (○:相談可 ×:受け入れ不可)

HIV	×	結核	×
MRSA(ブドウ球菌感染症)	○	梅毒	○
肝炎	○	疥癬(かいせん)	×

※「-」の項目については、各施設にお問い合わせください。

■アクセス



・ 阪急宝塚本線宝塚駅
宝塚駅より阪神バス「2番のりば」より乗車(約10分)「総合福祉センター前」バス停で下車、徒歩約8分(約600m)