

LIFULL 介護 (ライフフルかいご)

【住宅型有料老人ホーム】

# コージージャーデン 土師

コージージャーデン はぜ

大阪府堺市中区土師町3丁19-33

お問い合わせ・見学予約は

## 0037-630-68470

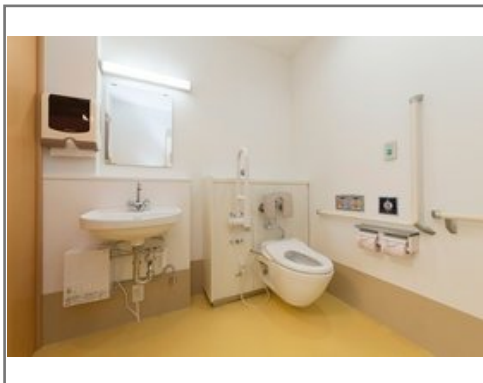
☎ 通話無料 ※携帯電話からも可。光電話・IP電話は不可

【入居相談、ご見学受付窓口】 コージージャーデン土師この電話はコージージャーデン土師につながります



URL) <https://kaigo.homes.co.jp/facility/detail/f=36621/>

## 医療との連携で毎日の健康管理もサポート



### ■料金プラン

プラン名	入居時費用	月額費用
個室Aプラン 【個室】	~20万円	11.78万円
-	-	-
-	-	-
-	-	-

※上記の金額以外に保証金等が発生する場合があります。詳しくは見学の際にお問い合わせください。

### ■施設概要

開設年月日	2014年08月01日
定員(居室総数)	37人
建物構造	S(鉄骨)造
建物階数	地上 3階建て
事業者	有限会社スペース・アズ

### ■居室設備

トイレ、カーテン、クローゼット、ナースコール、フラットフロア、収納スペース、引き戸式ドア(玄関)、温水洗浄機能付きトイレ、照明器具、相談インターホン、車椅子対応洗面化粧台、電動介護ベッド

### ■共用施設情報(設備・施設)

ロビー、フロント、エレベーター、ナースコール、介護浴室、共用トイレ、放送設備、更衣室、機械浴室、洗濯室、玄関ホール、異常監視システム、バイク置き場、避難設備、防災設備、ダイニングルーム(食堂)、駐車場

この情報は2026年04月23日時点の情報です。各種情報と現状に差異がある場合は、現状優先となります。お電話が繋がらない場合はこちらへご相談ください。0120-510-479(平日9:00~18:00/土日祝日休み)

LIFULL 介護 (ライフフルかいご)

【住宅型有料老人ホーム】

# コージージャーデン 土師

コージージャーデン はぜ

大阪府堺市中区土師町3丁19-33

お問い合わせ・見学予約は

## 0037-630-68470

☎ 通話無料 ※携帯電話からも可。光電話・IP電話は不可

【入居相談、ご見学受付窓口】 コージージャーデン土師この電話はコージージャーデン土師につながります



URL) <https://kaigo.homes.co.jp/facility/detail/f=36621/>

## ■入居条件

要介護度	要介護1、要介護2、要介護3、要介護4、要介護5
認知症	受け入れ相談可

## ■医療面の受け入れ (○:相談可 ×:受け入れ不可)

インシュリン投与	○	在宅酸素	○
ストーマ・人工肛門	○	中心静脈栄養(IVH)	○
たん吸引	○	人工透析	○
ペースメーカー	○	尿バルーン・カテーテル	○
胃ろう	○	鼻腔経管	×
気管切開	○	褥瘡(とこずれ)	○
筋萎縮性側索硬化症(ALS)	○	人工呼吸器	○

## ■感染症面の受け入れ (○:相談可 ×:受け入れ不可)

HIV	×	結核	×
MRSA(ブドウ球菌感染症)	×	梅毒	×
肝炎	×	疥癬(かいせん)	×

※「-」の項目については、各施設にお問い合わせください。

## ■アクセス



・南海泉北線深井駅徒歩15分