

LIFULL 介護 (ライフールかいご)

【介護付き有料老人ホーム】

# 蒲生めいせい

がもうめいせい

埼玉県越谷市大字蒲生3795-1

お問い合わせ・見学予約は

## 0037-630-70978

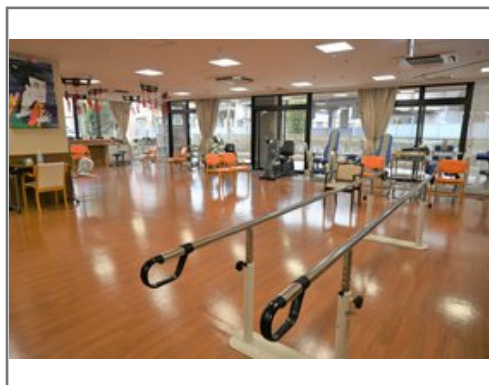
☎ 通話無料 ※携帯電話からも可。光電話・IP電話は不可

♪♪♪お気軽にお問い合わせください♪♪♪ ㈱明昭・ハートランド相談室（受付：日祝を除く9時～17時00分）「ライフールを見た」とお伝えください。ご入居に関する相談、資料請求、その他ご質問等ございましたらまずはお問合せ下さい。



URL) <https://kaigo.homes.co.jp/facility/detail/f=36590/>

### “毎日リハビリができます”



### ■料金プラン

プラン名	入居時費用	月額費用
標準プラン 【個室】 18.00㎡	50万円	26.98万円
前払金プランA 【個室】 18.00㎡	250万円	22.98万円～24.98万円
前払金プランB 【個室】 18.00㎡	400万円	19.98万円～23.48万円
-	-	-

※上記の金額以外に保証金等が発生する場合があります。詳しくは見学の際にお問い合わせください。

### ■施設概要

開設年月日	2014年03月01日
定員(居室総数)	96人
建物構造	RC(鉄筋コンクリート)造
建物階数	地上 4階建て
事業者	株式会社明昭

### ■居室設備

トイレ、エアコン、カーテン、クローゼット、ナースコール、フラットフロア、化粧洗面台、収納スペース、収納棚、寝具一式、インターネット接続口、浴室、温水洗浄機能付きトイレ、照明器具、モニターカメラ見守り可、車椅子対応トイレ、車椅子対応洗面化粧台、避難設備、鏡、間接照明、防火カーテン、防災設備、電動介護ベッド

### ■共用施設情報(設備・施設)

テラス、ロビー、フロント、エレベーター、ナースコール、スタッフルーム、リビングルーム、トレーニングルーム、エステティックサロン、カウンセリングルーム、一般浴室、介護浴室、健康管理・相談室、共用トイレ、厨房室、各階ゲストシュート室、囲碁、多目的室、マッサージ室、リネン室、家庭菜園、寝台用エレベーター、将棋、屋上施設、展望施設、座位型シャワー、応接室、放送設備、来客用宿泊施設、機械浴室、汚物処理室、洗濯室、洗面室、特別室、玄関ホール、理美…

この情報は2026年04月21日時点の情報です。各種情報と現状に差異がある場合は、現状優先となります。お電話が繋がらない場合はこちらへご相談ください。0120-510-479(平日9:00～18:00/土日祝日休み)

LIFULL 介護 (ライフフルかいご)

【介護付き有料老人ホーム】

# 蒲生めいせい

がもうめいせい

埼玉県越谷市大字蒲生3795-1

お問い合わせ・見学予約は

## 0037-630-70978

☎ 通話無料 ※携帯電話からも可。光電話・IP電話は不可

♪♪♪お気軽にお問い合わせください♪♪♪ 綱明昭・ハートランド相談室(受付:日祝を除く9時~17時00分)「ライフフルを見た」とお伝えください。ご入居に関する相談、資料請求、その他ご質問等ございましたらまずはお問合せ下さい。



URL) <https://kaigo.homes.co.jp/facility/detail/f=36590/>

### ■入居条件

要介護度	要支援1、要支援2、要介護1、要介護2、要介護3、要介護4、要介護5
認知症	受け入れ相談可

### ■医療面の受け入れ (○:相談可 ×:受け入れ不可)

インシュリン投与	○	在宅酸素	○
ストーマ・人工肛門	○	中心静脈栄養(IVH)	○
たん吸引	○	人工透析	○
ペースメーカー	○	尿バルーン・カテーテル	○
胃ろう	○	鼻腔経管	○
気管切開	×	褥瘡(とこずれ)	○
筋萎縮性側索硬化症(ALS)	○	人工呼吸器	×

### ■感染症面の受け入れ (○:相談可 ×:受け入れ不可)

HIV	×	結核	×
MRSA(ブドウ球菌感染症)	○	梅毒	×
肝炎	○	疥癬(かいせん)	×

※「-」の項目については、各施設にお問い合わせください。

### ■アクセス



・東武伊勢崎線蒲生駅徒歩8分