

LIFULL 介護 (ライフルかいご)

【サービス付き高齢者向け住宅】

ココファン西船橋

ここふぁんにしふなばし

千葉県船橋市二子町610

お問い合わせ・見学予約は

0037-630-42225

☎ 通話無料 ※携帯電話からも可。光電話・IP電話は不可

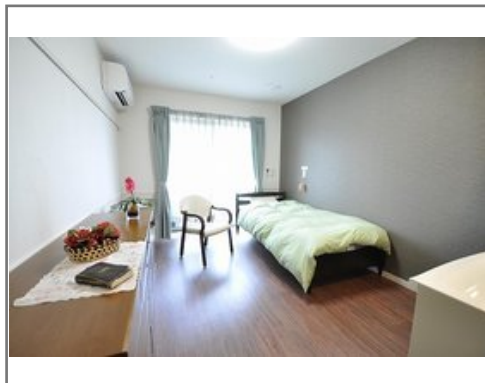
受付時間

8:45～17:45 (土日祝も受付)、お気軽にお電話ください!

URL) <https://kaigo.homes.co.jp/facility/detail/f=36431/>



西船橋・学研のサ高住・2部屋あり・入居金0円・24時間
職員常駐で安心



■料金プラン

プラン名	入居時費用	月額費用
Aタイプ 【個室】	14.6万円～16万円	13.52万円～19.16万円
Bタイプ 【二人部屋】	19.8万円～24万円	17.85万円～24.89万円
Cタイプ 【二人部屋】	22.6万円～26.6万円	15.53万円～23.13万円
Dタイプ 【二人部屋】	27.6万円～34.2万円	18.03万円～26.93万円

※上記の金額以外に保証金等が発生する場合があります。詳しくは見学の際にお問い合わせください。

■施設概要

開設年月日	2014年04月01日
定員(居室総数)	-
建物構造	RC(鉄筋コンクリート)造
建物階数	地上 5階建て
事業者	株式会社学研ココファン

■居室設備

掲載がありません

■共用施設情報(設備・施設)

掲載がありません

この情報は2025年03月22日時点の情報です。各種情報と現状に差異がある場合は、現状優先となります。お電話がつかない場合はこちらへご相談ください。0120-510-479(平日9:00～18:00/土日祝日休み)

LIFULL 介護 (ライフフルかいご)

【サービス付き高齢者向け住宅】

ココファン西船橋

ここふぁんにしふなばし

千葉県船橋市二子町610

お問い合わせ・見学予約は

0037-630-42225

☎ 通話無料 ※携帯電話からも可。光電話・IP電話は不可

受付時間

8:45~17:45 (土日祝も受付)、お気軽にお電話ください!



URL) <https://kaigo.homes.co.jp/facility/detail/f=36431/>

■入居条件

要介護度	自立、要支援1、要支援2、要介護1、要介護2、要介護3、要介護4、要介護5
認知症	受け入れ相談可

■医療面の受け入れ (○:相談可 ×:受け入れ不可)

インシュリン投与	○	在宅酸素	○
ストーマ・人工肛門	○	中心静脈栄養 (IVH)	×
たん吸引	○	人工透析	○
ペースメーカー	○	尿バルーン	○
胃ろう	○	鼻腔経管	○
気管切開	○	褥瘡(とこずれ)	×
筋萎縮性側索硬化症 (ALS)	×	人工呼吸器	×

■感染症面の受け入れ (○:相談可 ×:受け入れ不可)

HIV	×	結核	○
MRSA(ブドウ球菌感染症)	○	梅毒	○
肝炎	○	疥癬(かいせん)	×

※「-」の項目については、各施設にお問い合わせください。

■アクセス



・ JR総武線西船橋駅徒歩14分